

Landesbibliothek Oldenburg

Digitalisierung von Drucken

Die Bohlenwege im Flußgebiet der Ems und Weser

**Alten, Friedrich Kurd von
Oldenburg, 1888 [erschienen 1889]**

Tafel V.

urn:nbn:de:gbv:45:1-7388

Tafel V.

Fig 14.



Fig. II.



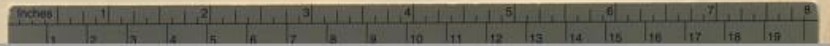
Fig. 16.



Fig. 19.



Geogr. Anst. d. Univ. v. Wien, Kupf. d. Ant. d. Mus.



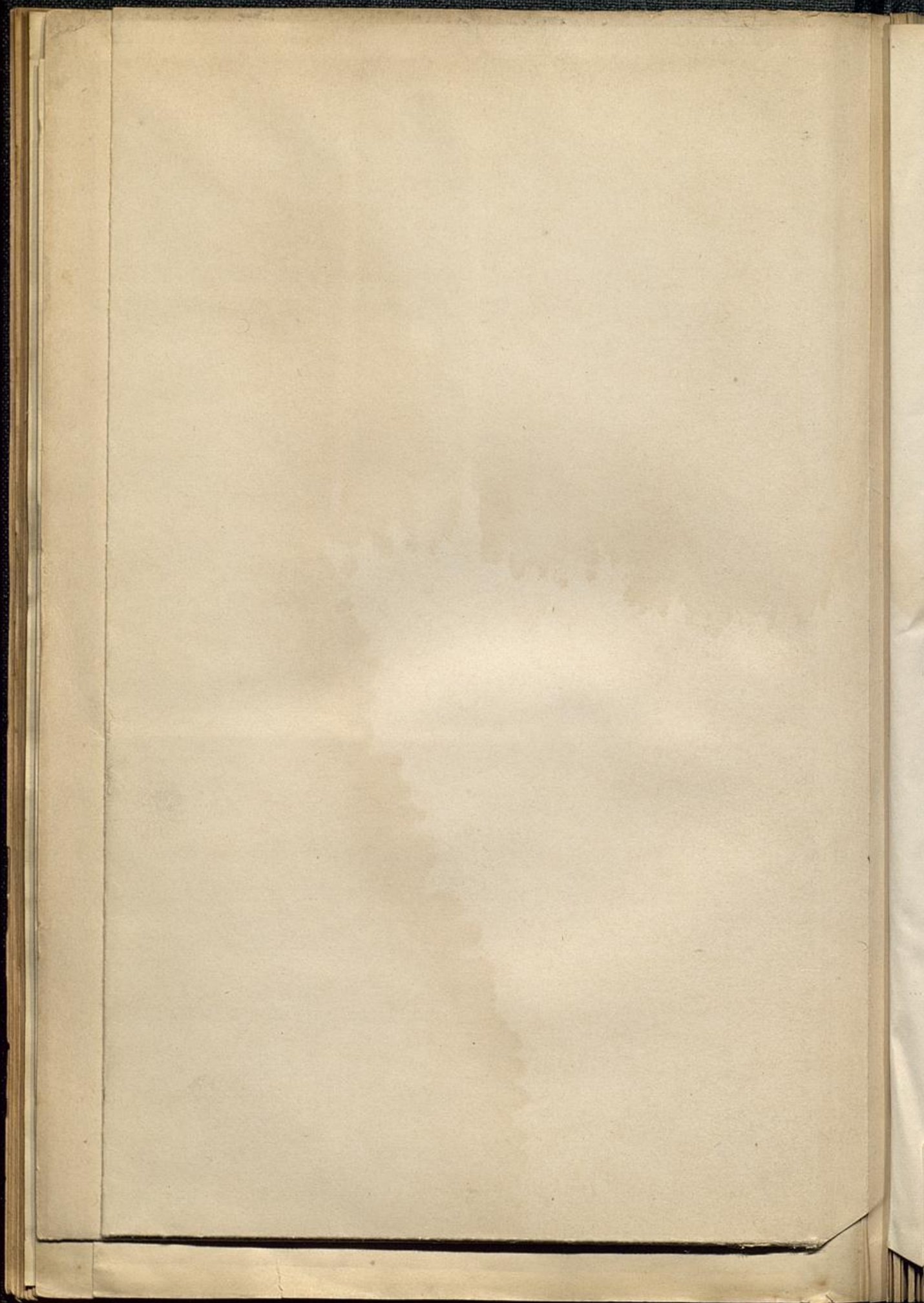


Fig. 16.



1/3 nat. Gr.

Fig. 15.

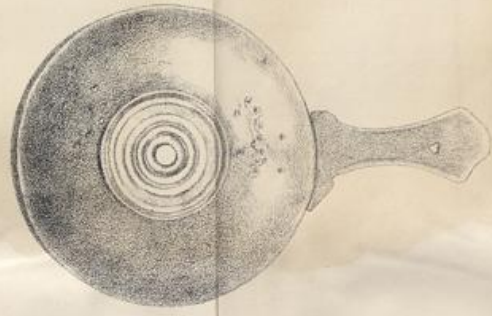
Tafel VI.

Fig. 18.



$\frac{1}{3}$ nat. Gr.

Fig. 16.



$\frac{1}{3}$ nat. Gr.

Fig. 15.



$\frac{1}{3}$ nat. Gr.

