

**Landesbibliothek Oldenburg**

**Digitalisierung von Drucken**

**Anleitung und Material zum Unterrichte in der  
Heimatkunde**

**Gröne, G.**

**Varel, 1881**

Vorsatz

**urn:nbn:de:gbv:45:1-7482**

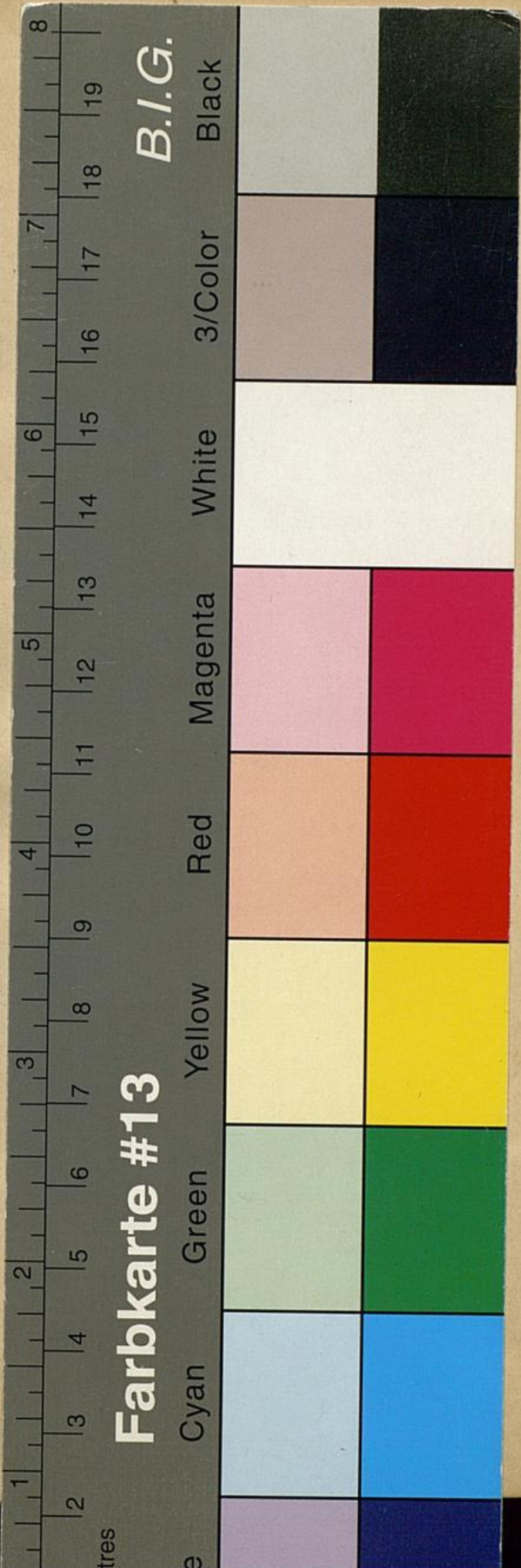
Geschicht. IX.

B.

54









6





Anleitung und Material

zum

Unterrichte in der Heimatkunde.

Unter besonderer Berücksichtigung

der Stadt Barel und des Herzogtums Oldenburg.

Von

**G. Gröne,**

Lehrer an der höheren Töchterschule in Barel.

---

Mit einer Karte der Wesermündung ums Jahr 1511.

---

**Barel.**

Verlag von Büllmann & Gerriets Nachf. (C. Bloch).

1881.

