

Landesbibliothek Oldenburg

Digitalisierung von Drucken

Oldenburger Landestheater

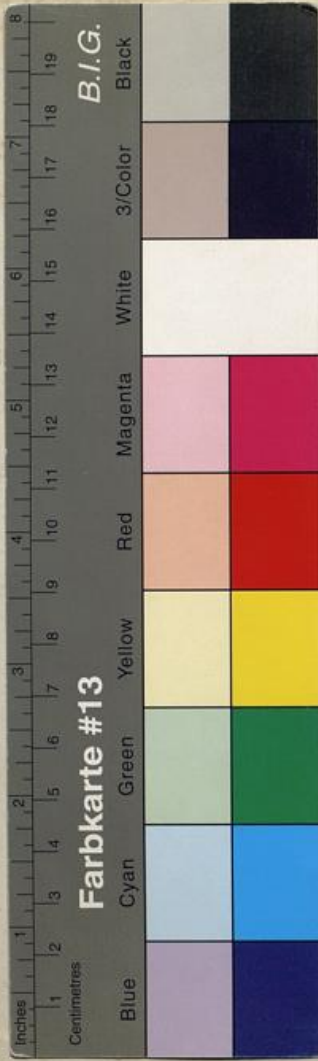
Oldenburger Landestheater Oldenburger Landestheater

Oldenburg, 1919/20 - 1937/38

Farbkarte

urn:nbn:de:gbv:45:1-6940

Akt 9n Nr. 8



Abreise 305, 309, 315, 319.
Alt-Heidelberg 341, 343, 346, 349, 357, 366.
Blauk Pöple 24, ~~25~~.
Barbier von Brilla 185, 192, 195, 202, 206, 212, 215, 220,
221, 228, 234, 244, 265.
Boheme 339, 342, 347, 353.
Cardillac 110, 113, 121, 183, 249.
de beiden Babendiebs 8, 15, 20.
Die Same, welche 45, 55, 65, 74, 75, 78, 98.
von Pasquale 129, 138, 155, 217.
Dreimädelhaus 264, 266, 272, 276, 279, 283, 290, 301,
320, 345.
de Hochsied in de Dinkbalge 367.
Ein Wälderbaum 5, 11, 12, 16, 27, 42, 47, 76, 133.
Ein Spiel von Tod und Liebe 193, 197, 205, 224.
Ein Sommernachtsbaum 254, 258, 269, 270, 277,
285, 304, 308, 314, 355.
Evangelium 358, 361.
Flamme 291.
Freischütz 2, 7, 10, 13, 19, 23, 31, 37, 56, 172.
Frau ohne Kruse 61, 68.
Fuhrmann Henschel 184, 194, 201, 211, 223, 227, 232.
Fidelio 282, 284, 303, 310, 314, 317, 324, 327, 333.
Flauto solo 305, 309, 315, 319.
fleissige Leserin 328, 334, 338, 340, 344, 351.

Föhr von Berlichingen 1, 4, 6, 17, 26, 29, 34, 48, 71.
Gräfin Mariza 39, 39, 40, 105, 194, 188, 208, 237, 229, 306, 337.
Grabmal des unbekanntem Soldaten 67, 73, 79, 90, 95, 100, 109,
161, 165, 174, 248.
Glücksjule 148, 158, 164, 186, 203, 214, 233.
Gefangene 181, ~~274~~.
Garten Eden 230, 231, 238, 239, 243, 251, 272, 280, 286, 298.
Gespenster 267, 268, 275, 278, 287, 293.
harte Brot 57.
Hein Butendacry sin Bestmann 307.
Heimat 350, 354.
Im weissen Rüssel 115, 118, 125, 127, 137, 147, 167,
198, 207, 261, 263, 336.
Jahrmacht von Sorbischina 236, 240, 245, 257, 262.
Kapitan Brafsbrunds Berechnung 14, 21, 28, 36, 60, 63,
91, 92, 111.
Kronpräsidenten 35, 43, 51, 62, 64.
Kaspar Hauser 210, 213, 216, 225, 246.
Lohengrin 162, 168, 178, 208, 253, 295.
Meister 256.
Michael Kramer 3, 9, 18, 32, 46, 49, 69, 83, 106, 222.
Mona Lisa 22, 30, 33, 44, 50, 54, 59, 93, 126.
Märchen v. Hänschen das seinen Grossen verlor 123, 130, 132,
134, 139, 141, 149, 150, 159, 169, 179, 187.
Meisterbosen 297, 300, 313, 348.
Madame Pampradon 322, 325, 330, 360.
Reithardt v. Inseman 170, 173, 177, 182, 189, 191, 196,
244, 252.

