

Landesbibliothek Oldenburg

Digitalisierung von Drucken

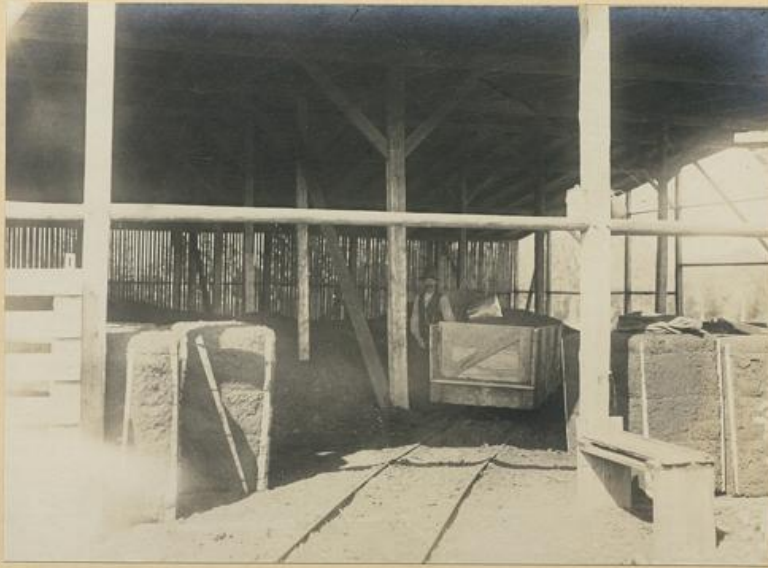
Besichtigungsfahrt auf dem Hunte-Ems-Kanal

[S.l.], 1921

Hunte-Ems-Kanal-Fahrt / 30. April 1921

urn:nbn:de:gbv:45:1-7770

HUNTE-EMS-KANAL-FAHRT / 30. APRIL 1921



TORFSTREUWERK WITTEMOOR
Jahresproduktion 1000 Waggon



HUNTE-EMS-KANAL-FAHRT / 30. APRIL 1921



VERKEHRSBILD VOM HUNTE-EMS-KANAL
Schleppzüge vor einer Schleuse



HUNTE-EMS-KANAL-FAHRT / 30. APRIL 1921



MOORGUT DER STADT DORTMUND
Erste Bearbeitung einer unberührten Moorfläche in Größe von 20 ha
Die Fläche wird noch in diesem Jahre Kartoffeln liefern



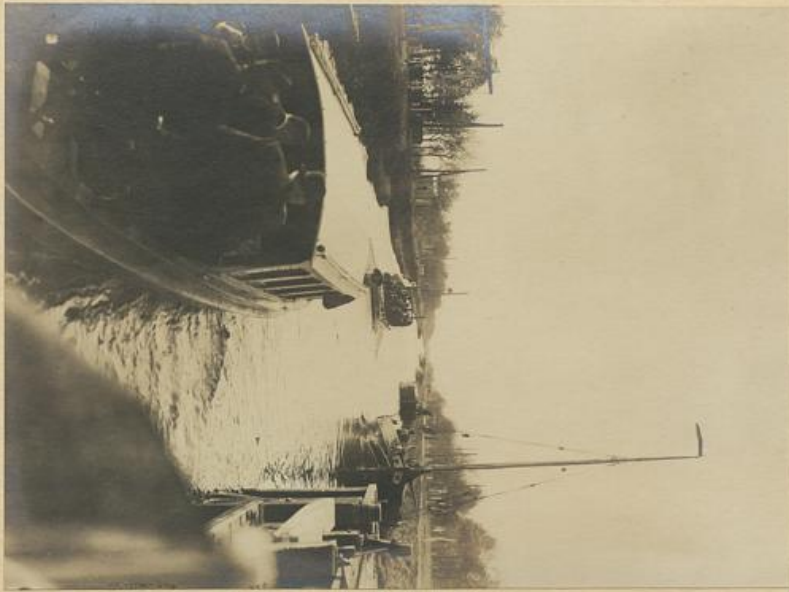
HUNTE-EMS-KANAL-FAHRT / 30. APRIL 1921



AUF DER FAHRT BEI HUNDSMÜHLEN



HUNTE-EMS-KANAL-FAHRT / 30. APRIL 1921



KOLONIST AM HUNTE-EMS-KANAL BEIM TORF-VERLADEN



HUNTE-EMS-KANAL-FAHRT / 30. APRIL 1921



VEHNEMOOR-GESELLSCHAFT
Erfolge der Hochmoorkultur



HUNTE-EMS-KANAL-FAHRT / 30. APRIL 1921



MOORGUT DER STADT DORTMUND
1600 ha groß, davon bisher 400 ha kultiviert
LANDBAUMOTOR LANZ



HUNTE-EMS-KANAL-FAHRT / 30. APRIL 1921



VOR DER ABFAHRT AUS OLDENBURG



HUNTE-EMS-KANAL-FAHRT / 30. APRIL 1921



IN SCHLEUSE 2



HUNTE-EMS-KANAL-FAHRT / 30. APRIL 1921



VEHNEMOOR-GESELLSCHAFT

Abteilung Torfgewinnung, Vorbereitung des Feldes zur nächstjährigen Abtorfung durch Bagger
Anlage von Pütten von je 4 km Länge



HUNTE-EMS-KANAL-FAHRT / 30. APRIL 1921



TORFWERK KLEINSCHARREL
Gesamtansicht der Dolberg-Pressen / Links der Transporteur



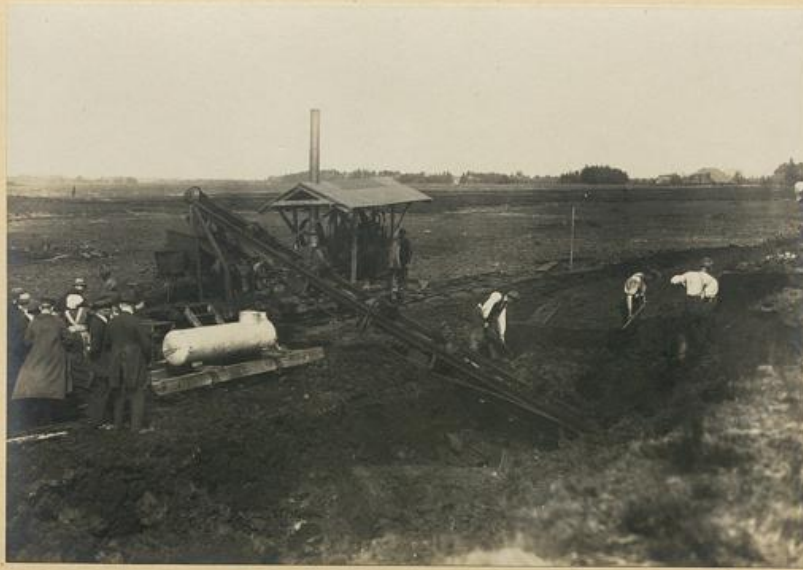
HUNTE-EMS-KANAL-FAHRT / 30. APRIL 1921



TORFSTREUWERK WITTEMOOR
Abrollen fertiger Ballen ins Schiff



HUNTE-EMS-KANAL-FAHRT / 30. APRIL 1921



TORFWERK KLEINSCHARREL
Gewinnung von Torf durch Dolberg-Press
Leistung der Maschine ca. 40000 Soden (2 Waggon) in 8 Stunden



HUNTE-EMS-KANAL-FAHRT / 30. APRIL 1921



AUTOMATISCHER SODENBLEGER DES STRENGE-BAGGERS
Rechts fertige Torfsoden



HUNTE-EMS-KANAL-FAHRT / 30. APRIL 1921



AM KANAL BEI KAMPE



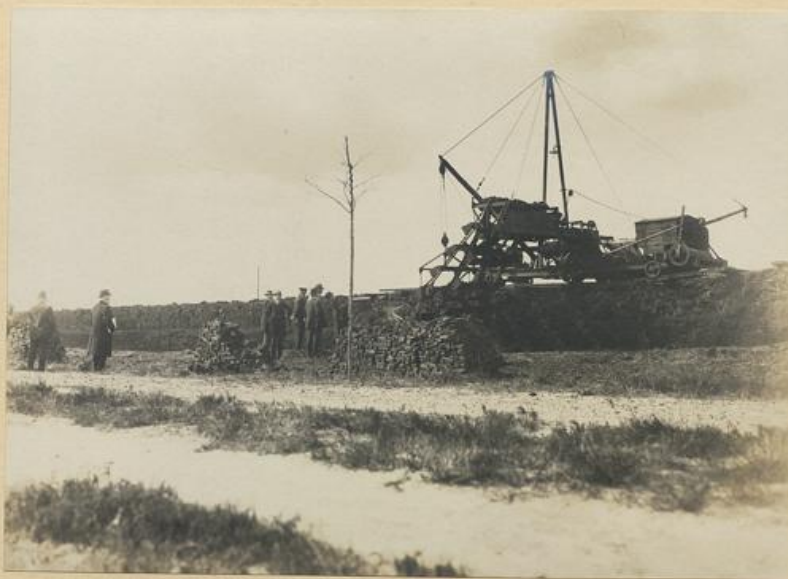
HUNTE-EMS-KANAL-FAHRT / 30. APRIL 1921



GROSSER STRENGE-BAGGER
Teilansicht / Tägliche Leistung in 3 Schichten bis $13\frac{1}{2}$ Waggon



HUNTE-EMS-KANAL-FAHRT / 30. APRIL 1921



ELEKTRISCH BETRIEBENER STRENGE-BAGGER / MODELL 1920
Tägliche Leistung in 3 Schichten 8-9 Waggon Torf



HUNTE-EMS-KANAL-FAHRT / 30. APRIL 1921



VEHNEMOOR-GESELLSCHAFT
1700 ha Moorländereien
Ein Hochmoorkraftgespann beim Walzen einer Hochmoorwiese



