

Landesbibliothek Oldenburg

Digitalisierung von Drucken

Der Ausbau des Hunte-Ems-Kanales

Brandt, Lampertus Otto

Oldenburg i. Gr., 1898

Widmung

urn:nbn:de:gbv:45:1-7820

An

die Großherzogliche Staatsregierung

zu Oldenburg

Der Hohen Großherzoglichen Staatsregierung überreichen wir ehreerbietigt die nachfolgende Denkschrift, in der wir die wirtschaftliche Bedeutung des Ausbaus des Hunte-Ems-Kanals für den westdeutschen Verkehr und das Herzogtum Oldenburg mit überzeugenden Gründen dargethan zu haben glauben und knüpfen daran die Bitte, die Hohe Großherzogliche Staatsregierung wolle daraus geneigtest die Notwendigkeit entnehmen, im Sinne unsrer am Schlusse formulierten Anträge handelnd einzugreifen. Der günstige Zeitpunkt, den nachfolgend geschilderten Plan zu verwirklichen, ist schon einmal vorübergegangen; es handelt sich jetzt darum, den letzten Augenblick wahrzunehmen, und wir geben uns der Hoffnung hin, daß die Hohe Großherzogliche Staatsregierung die Mittel und Wege finden wird, das durchzuführen, was wir selbst nur anregen können.

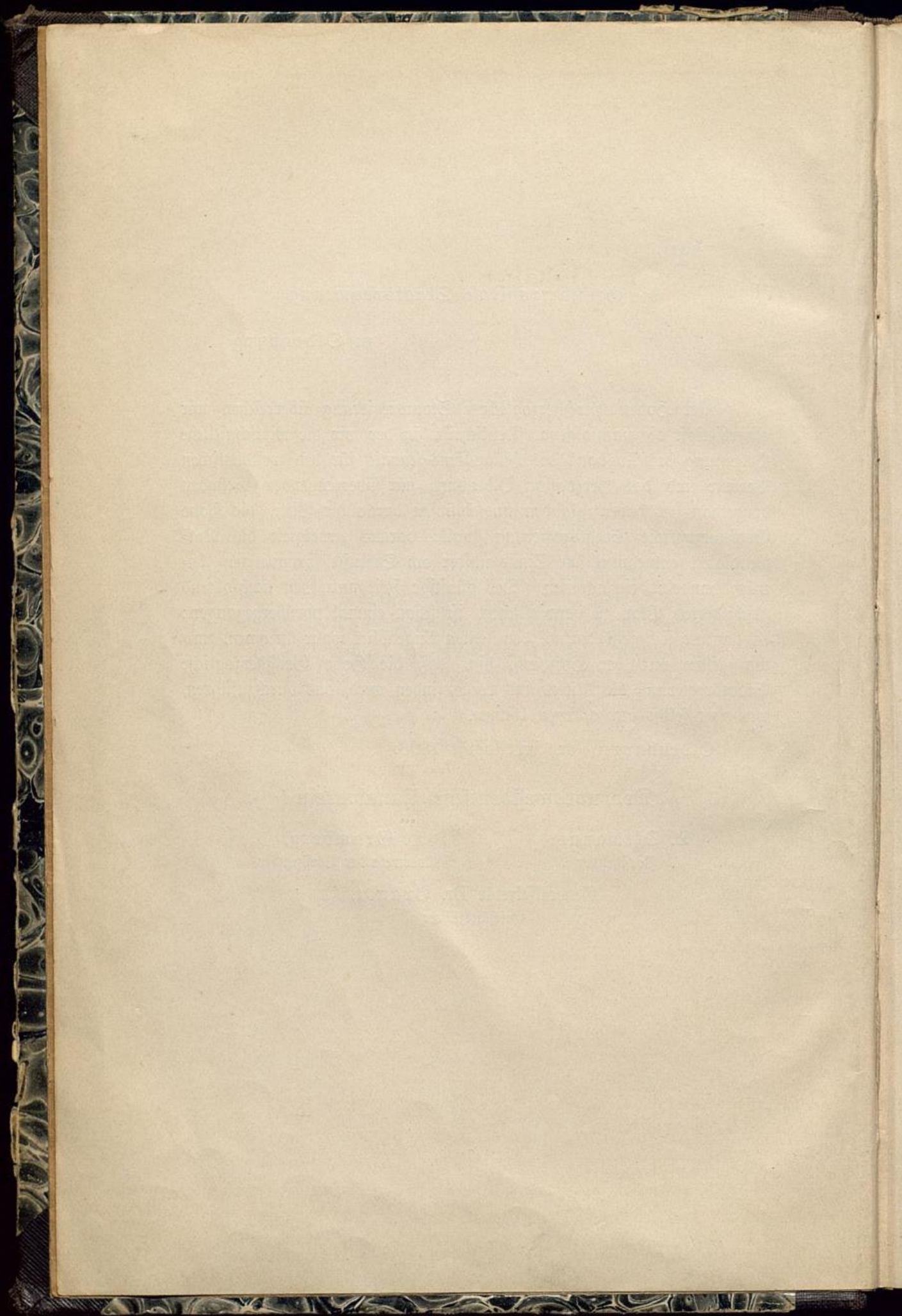
Oldenburg i. Gr., im August 1898.

Der nordwestdeutsche Kanalverein

D. Oltmanns,
Vorsitzender

H. Gramberg,
stellvertretender Vorsitzender

Generalsekretär Dr. Brandt,
Geschäftsführer



Inhaltsverzeichnis

	Seite
1. Zur Geschichte des Hunte-Ems-Kanales und des Küstenkanalplanes	1
2. Die wirtschaftliche Bedeutung des Hunte-Ems-Kanales	16
3. Anlagen	63
I. Ausweis über die Güterbewegung auf dem Rheine im Jahre 1896	64
II. Nachweisung der zwischen den Eisenbahnstationen des Herzogtums Oldenburg und den Eisenbahn-Direktionsbezirken Köln (rechtsrhein.) und Elberfeld im Jahre 1894 beförderten Gewichtsmengen	68
III. Verkehr der Weserhäfen Bremen, Vegesack, Geestemünde, Bremerhaven, Nordenham, Brake und Elsfleth mit Rheinland und Westfalen im Jahre 1896	70
IV. Uebersicht des Güterverkehrs der oldenburgischen Eisenbahnstationen nach Warengattungen im Jahre 1896	82
V. Uebersicht des Schiffs- und Warenverkehrs auf der Unterhunte in den Jahren 1895, 1896 und 1897	84
4. Erläuterungen zu dem Plane einer Korrektur der Leda	90
5. Karte des Hunte-Ems-Kanales, der korrigierten Hunte und des Leda-Korrekturplanes	93
