

Landesbibliothek Oldenburg

Digitalisierung von Drucken

Besichtigungsfahrt auf dem Hunte-Ems-Kanal

[S.l.], 1921

Torfstreuwerk Wittemoor. Abrollen fertiger Ballen ins Schiff

urn:nbn:de:gbv:45:1-7770

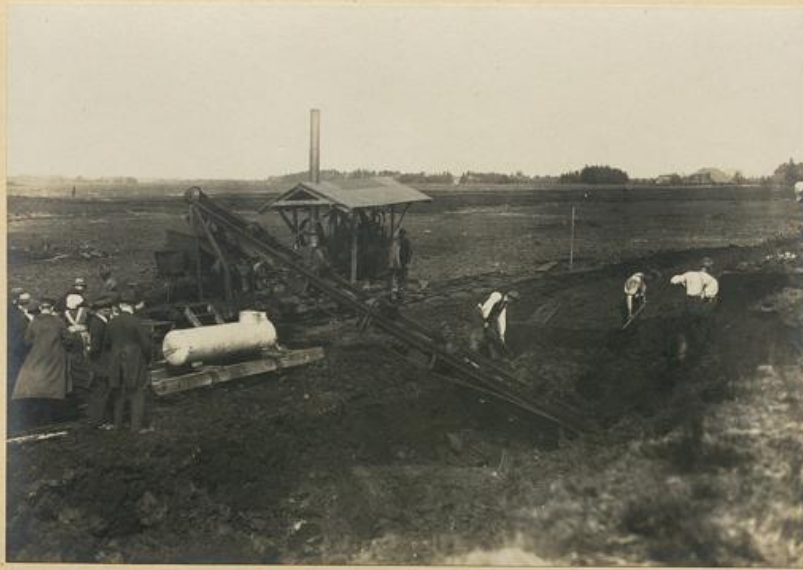
HUNTE-EMS-KANAL-FAHRT / 30. APRIL 1921



TORFSTREUWERK WITTEMOOR
Abrollen fertiger Ballen ins Schiff



HUNTE-EMS-KANAL-FAHRT / 30. APRIL 1921



TORFWERK KLEINSCHARREL
Gewinnung von Torf durch Delberg-Press
Leistung der Maschine ca. 40000 Soden (2 Waggon) in 8 Stunden

