

# **Landesbibliothek Oldenburg**

## **Digitalisierung von Drucken**

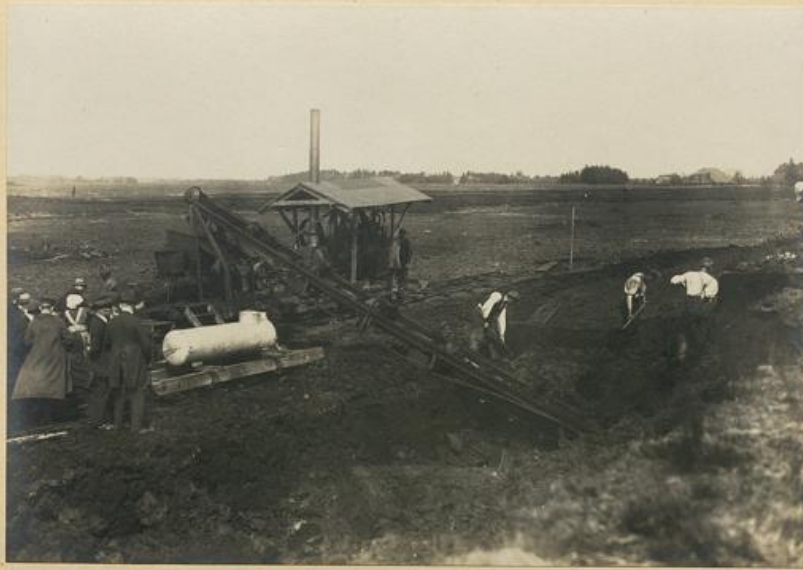
### **Besichtigungsfahrt auf dem Hunte-Ems-Kanal**

**[S.l.], 1921**

Torfwerk Kleinscharrel. Gewinnung von Torf durch Dolberg-Pressen.  
Leistung der Maschine ca. 40 000 Soden (2 Waggon) in 8 Stunden

**urn:nbn:de:gbv:45:1-7770**

HUNTE-EMS-KANAL-FAHRT / 30. APRIL 1921



TORFWERK KLEINSCHARREL  
Gewinnung von Torf durch Delberg-Press  
Leistung der Maschine ca. 40 000 Soden (2 Waggon) in 8 Stunden



HUNTE-EMS-KANAL-FAHRT / 30. APRIL 1921



AUTOMATISCHER SODENBLEGER DES STRENGE-BAGGERS  
Rechts fertige Torfsoden

