

Landesbibliothek Oldenburg

Digitalisierung von Drucken

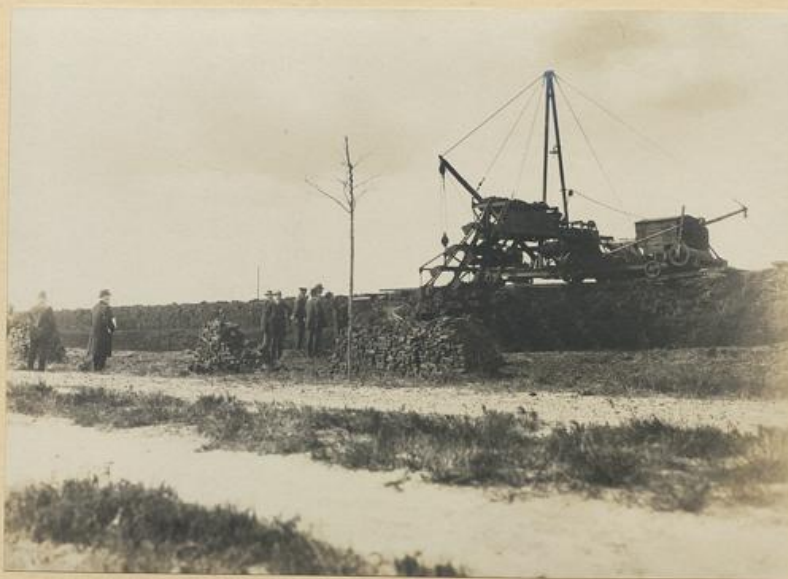
Besichtigungsfahrt auf dem Hunte-Ems-Kanal

[S.l.], 1921

Elektrisch betriebener Strenge-Bagger / Modell 1920. Tägliche Leistung in
3 Schichten 8-9 Waggon Torf

urn:nbn:de:gbv:45:1-7770

HUNTE-EMS-KANAL-FAHRT / 30. APRIL 1921



ELEKTRISCH BETRIEBENER STRENGE-BAGGER / MODELL 1920
Tägliche Leistung in 3 Schichten 8-9 Waggon Torf



HUNTE-EMS-KANAL-FAHRT / 30. APRIL 1921



VEHNEMOOR-GESELLSCHAFT
1700 ha Moorländereien
Ein Hochmoorkraftgespann beim Walzen einer Hochmoorwiese

