

Landesbibliothek Oldenburg

Digitalisierung von Drucken

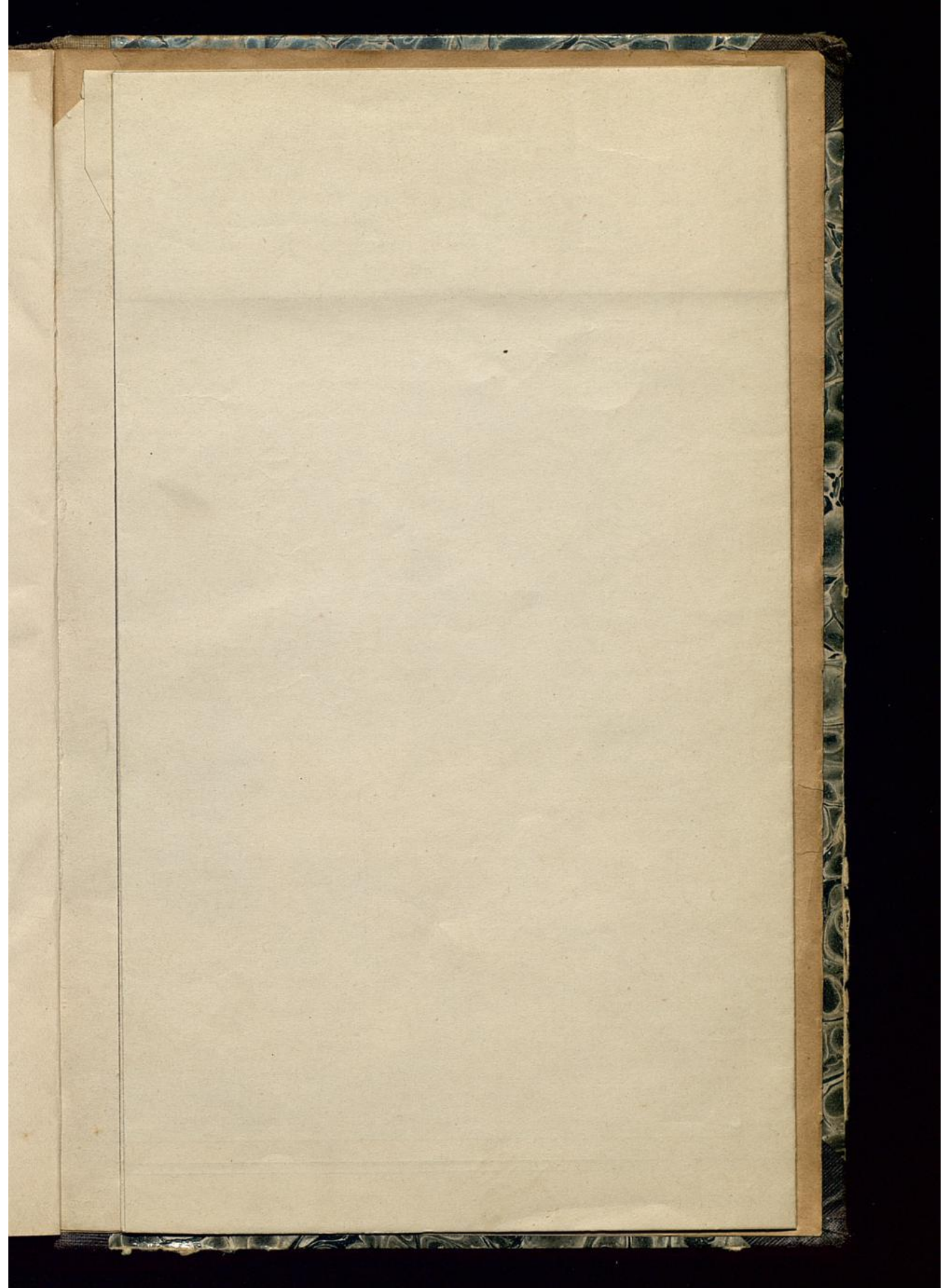
Der Ausbau des Hunte-Ems-Kanales

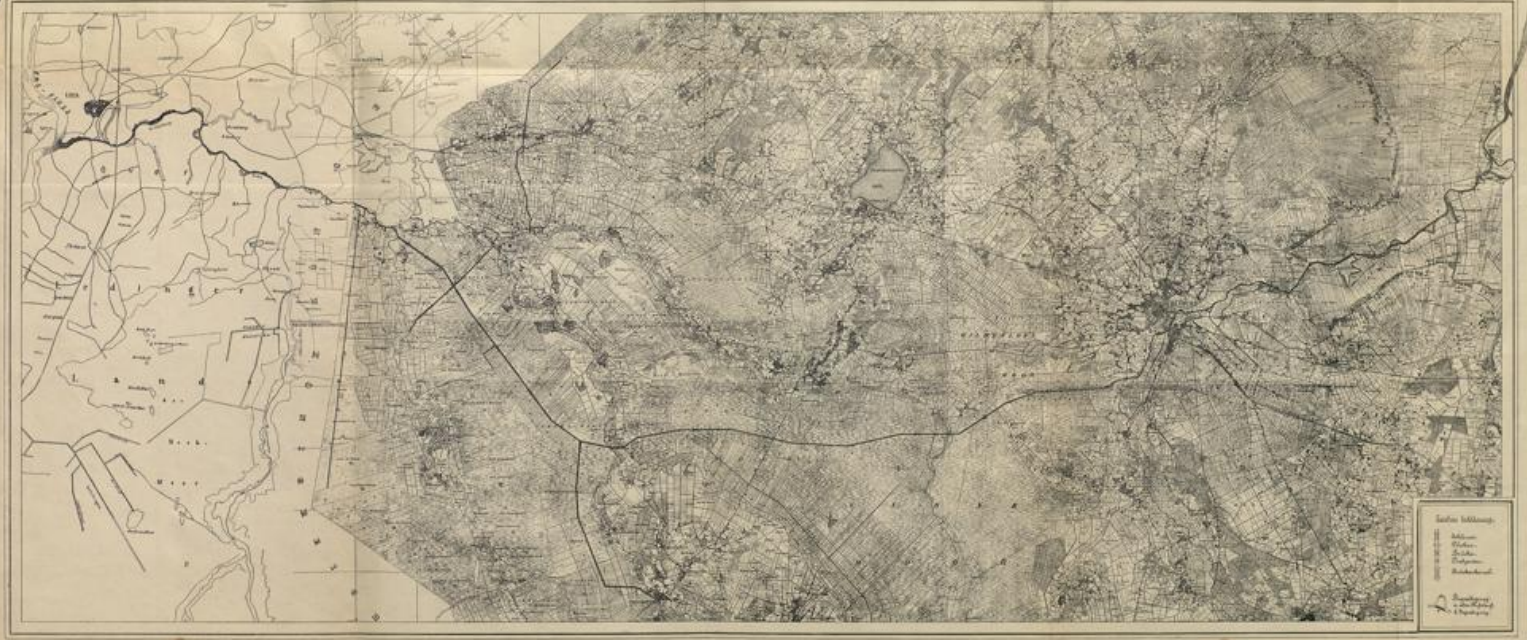
Brandt, Lampertus Otto

Oldenburg i. Gr., 1898

[5.] Karte des Leda-Korrektions-Projekts, des Hunte-Ems-Kanals und der korrigierten Hunte.

urn:nbn:de:gbv:45:1-7820





Leda-Korrektur
Hunte
Ems
Hunte-Ems-Kanal
fertigiert



