

# **Landesbibliothek Oldenburg**

**Digitalisierung von Drucken**

## **Die Vertheilung des Bodens und Viehstandes im Herzogthume Oldenburg**

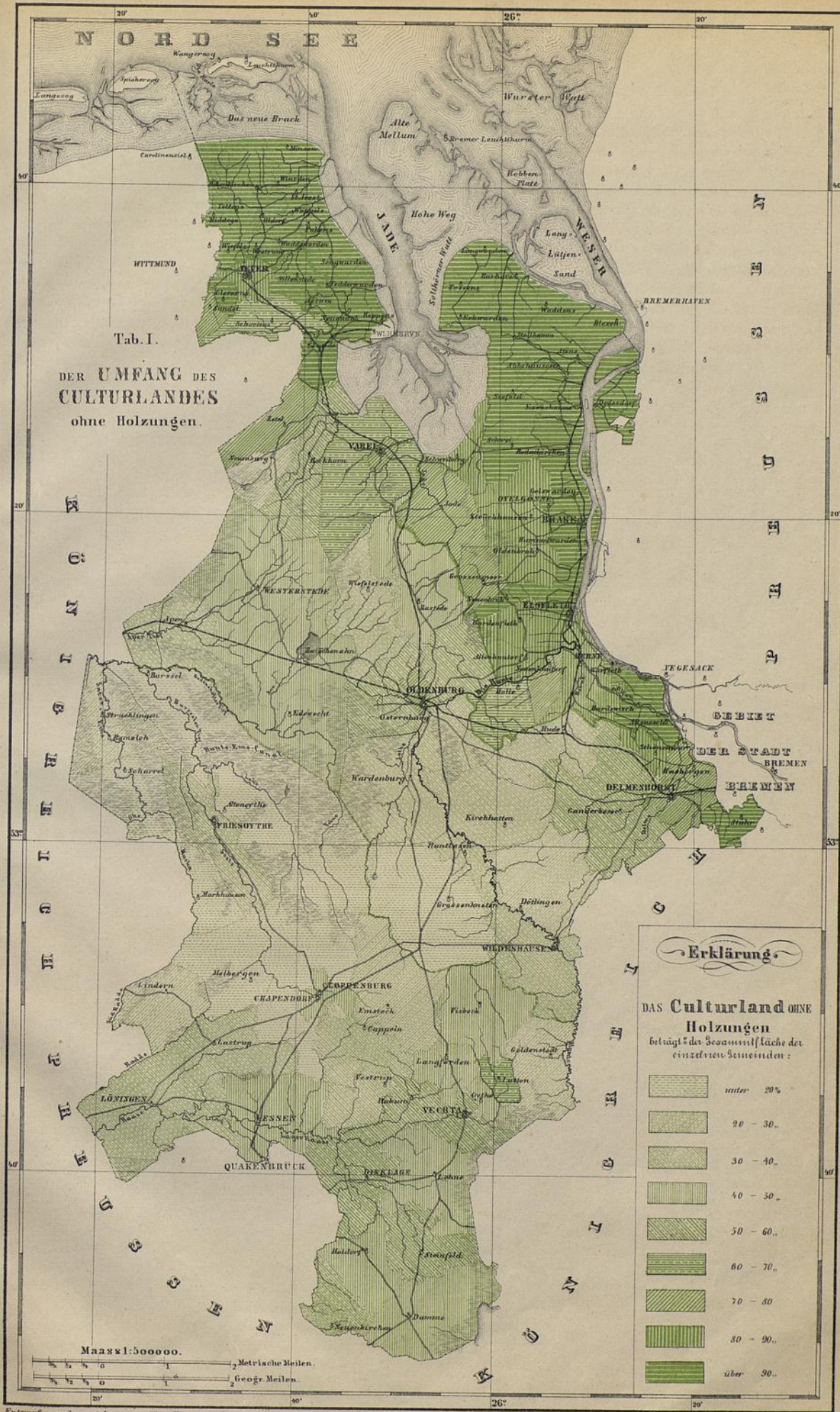
**Kollmann, Paul Kollmann, Paul**

**Oldenburg, 1874**

Tab. I. Der Umfang des Culturlandes ohne Holzungen.

**urn:nbn:de:gbv:45:1-8501**





Tab. I.  
 DER UMFANG DES  
 CULTURLANDES  
 ohne Holzungen.

**Erklärung**

DAS Culturland OHNE  
 Holzungen  
 beträgt % der Gesamtfläche der  
 einzelnen Gemeinden:

[Diagonal lines, bottom-left to top-right]	unter 20%
[Diagonal lines, top-left to bottom-right]	20 - 30
[Horizontal lines]	30 - 40
[Vertical lines]	40 - 50
[Diagonal lines, top-left to bottom-right]	50 - 60
[Diagonal lines, bottom-left to top-right]	60 - 70
[Horizontal lines]	70 - 80
[Vertical lines]	80 - 90
[Solid green]	über 90

Maass 1:500000.  
 Metrische Meilen.  
 Geogr. Meilen.

Entworfen und gezeichnet vom Ober-Vermess-Inspector Francke.

Druck von Gerh. Stalling in Oldenburg.

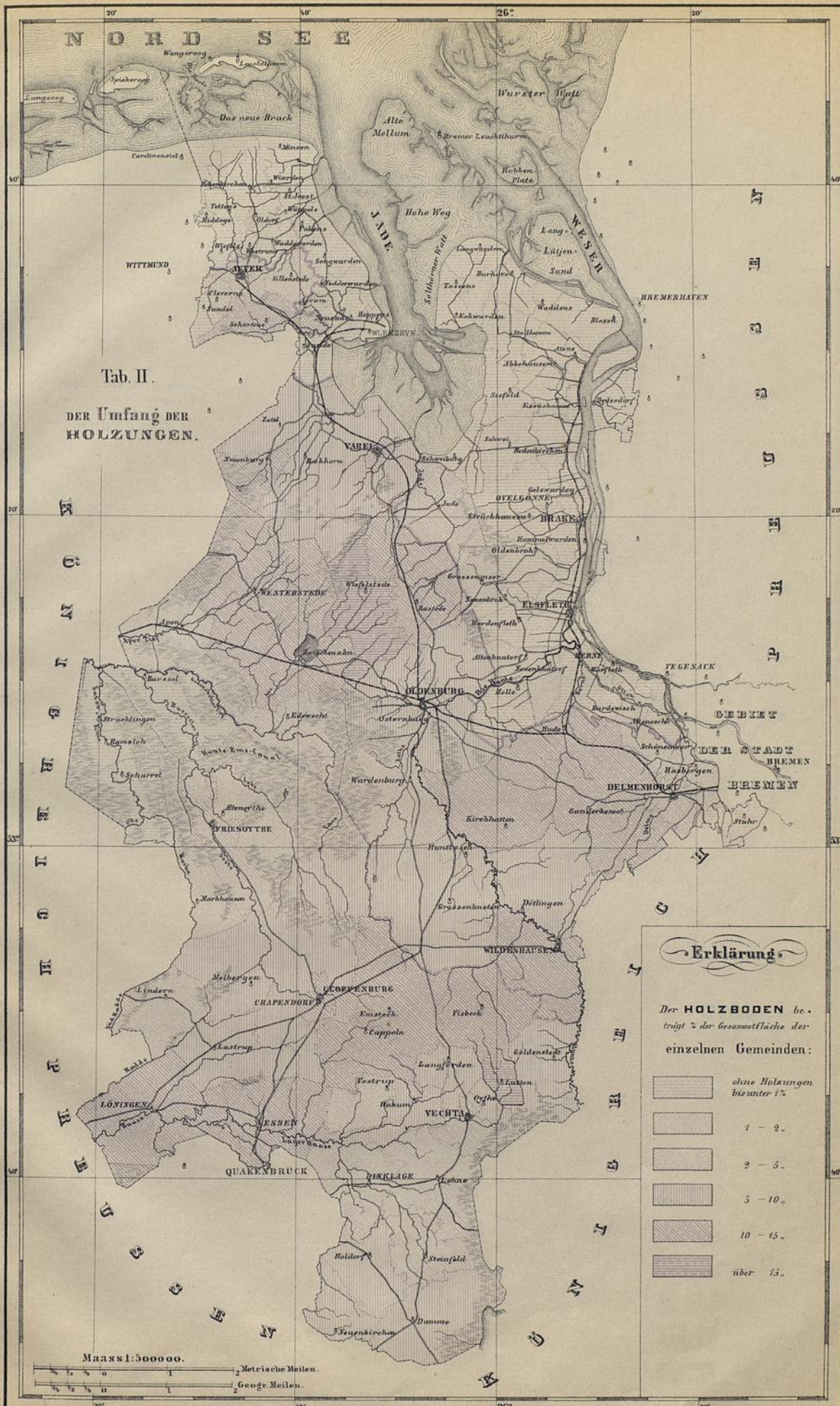
Gravirt von Tögel.











Tab. II.

DER Umfang DER HOLZUNGEN.

Erklärung

Der HOLZBODEN be. trägt % der Gesamtfläche der einzelnen Gemeinden:

- ohne Holzungen bis unter 1%
- 1 - 2%
- 2 - 5%
- 5 - 10%
- 10 - 15%
- über 15%

Maass 1:500000.  
 0 1 2 Metrische Meilen.  
 0 1 2 Geogr. Meilen.

Entworfen und gezeichnet vom Ober-Forstmess. Inspector Francke

Druck von Gerh. Stalling in Oldenburg

Gravirt von Vogel.

