

Landesbibliothek Oldenburg

Digitalisierung von Drucken

**Über die geologischen Aufgaben einer
geologisch-agronomischen Kartierung des Herzogtums
Oldenburg**

Martin, Johannes

[Bremen, [ca. 1900]

Vorsatz

urn:nbn:de:gbv:45:1-8112

A.

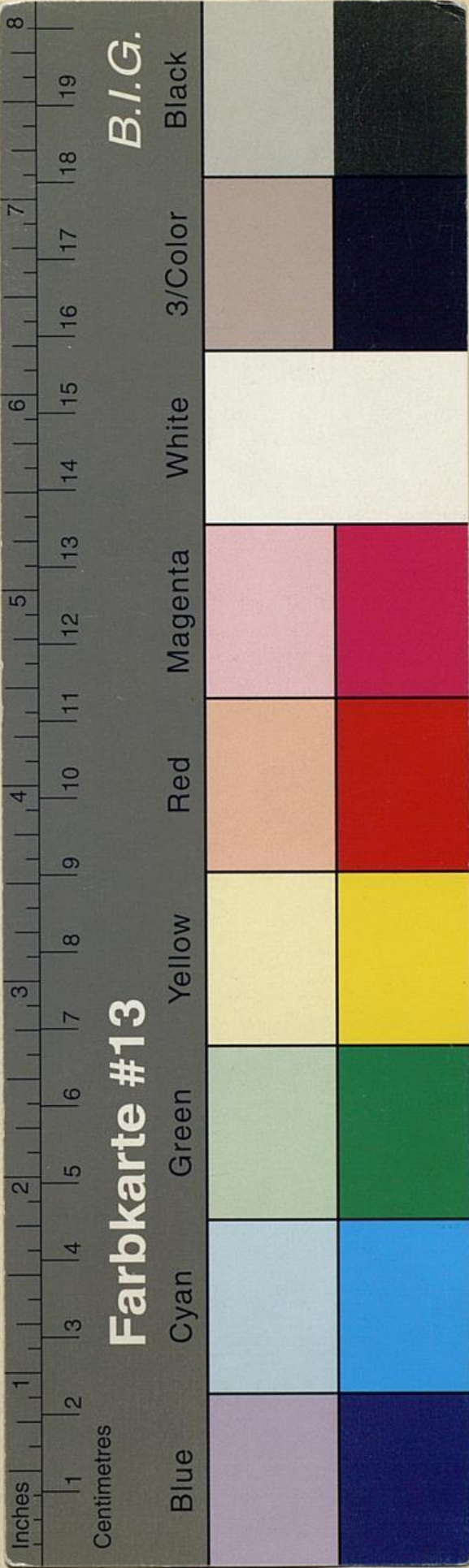
586

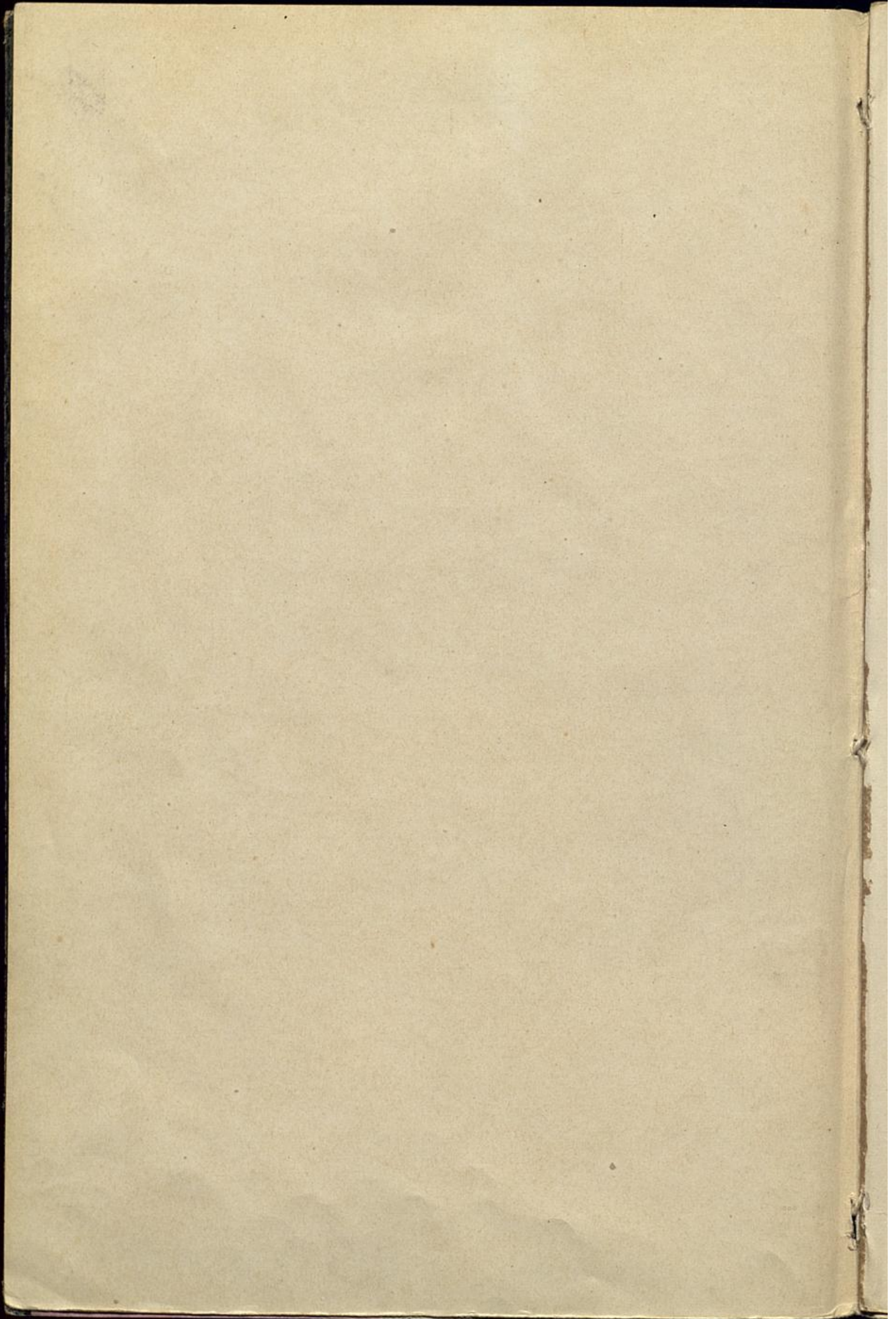
Geschenk

von

Herrn H. J. J. J.
1903.







BIBLIOTHECA
OLDENBURGENSIS

Ueber die geologischen Aufgaben einer geologisch-agronomischen Kartierung des Herzogtums Oldenburg.

Von
Dr. J. Martin.

Die geologischen Forschungen, welche ich schon seit einer Reihe von Jahren im Herzogtum Oldenburg angestellt habe, rechtfertigen es wohl, wenn ich aus Anlass des kürzlich erfolgten Erscheinens der geologisch-agronomischen Karte „Blatt Jever“*) Gelegenheit nehme, auf die Aufgaben zu verweisen, welche für den geologischen Teil einer etwaigen Kartierung des ganzen Landes zu berücksichtigen sein würden. Betreffs der bisherigen Ergebnisse meiner Untersuchungen verweise ich auf meine „Diluvialstudien“**), sowie auf den Aufsatz „Über den Einfluss der Eiszeit auf die Entstehung der Bodenarten und des Reliefs unserer Heimat“***). Da ich in letzterer Schrift den gegenwärtigen Stand der Forschung bereits in allgemein verständlicher Form dargelegt habe, so kann ich mich an dieser Stelle darauf beschränken, die Mittel und Wege anzugeben, in welcher Weise die hier zu Lande entwickelten Formationen von einander zu trennen und in sich zu gliedern sind. —

*) Herausgeg. v. d. Versuchs- u. Kontrolstation d. Oldenb. Landw.-Gesellschaft. Vorsteher Dr. P. Petersen. Geognostisch u. agronomisch bearbeitet von F. Schucht. Oldenburg 1899.

**) I. Alter und Gliederung des Diluviums im Herzogtum Oldenburg.
II. Das Haupteis ein baltischer Strom.
III. Vergleichende Untersuchungen über das Diluvium im Westen der Weser.

1. Heimat der Geschiebe.
2. Gliederung des Diluviums.
3. Vertikalgliederung des niederländischen Diluviums.
4. Klassifikation der glacialen Höhen. Ein Wort zur Entgegnung.
5. Alter des Diluviums.

IV. Antwort auf die Frage des Herrn Prof. Dr. A. Jentzsch: „Ist weissgefleckter Feuerstein ein Leitgeschiebe?“

V. Staring's Diluvialforschung im Lichte der Glacialtheorie.

VI. Pseudoendmoränen und Pseudoásar.

VII. Ueber die Stromrichtungen des nordeuropäischen Inlandeises.

Von den vorstehenden Abhandlungen sind erschienen:

I—IV in den Jahresber. d. naturw. Ver. Osnabrück IX—XIII,

V—VII in den Abh. nat. Ver. Brem. XIV u. XVI.

***) Schriften des Oldenburger Vereins für Altertumskunde und Landesgeschichte, XVII. 1898.

