

# **Landesbibliothek Oldenburg**

**Digitalisierung von Drucken**

## **Fables Choiesies**

Mises En Vers

**La Fontaine, J. de**

**Leiden, 1761**

Fable VI. L'Oiseau blessé d'une Flèche.

**urn:nbn:de:gbv:45:1-1091**

## F A B L E V I.

## L'OISEAU BLESSÉ D'UNE FLÈCHE.

Mortellement atteint d'une flèche empennée,  
Un Oiseau déplorait sa triste destinée;  
Et disoit en souffrant un surcroît de douleur,  
Faut-il contribuer à son propre malheur ?

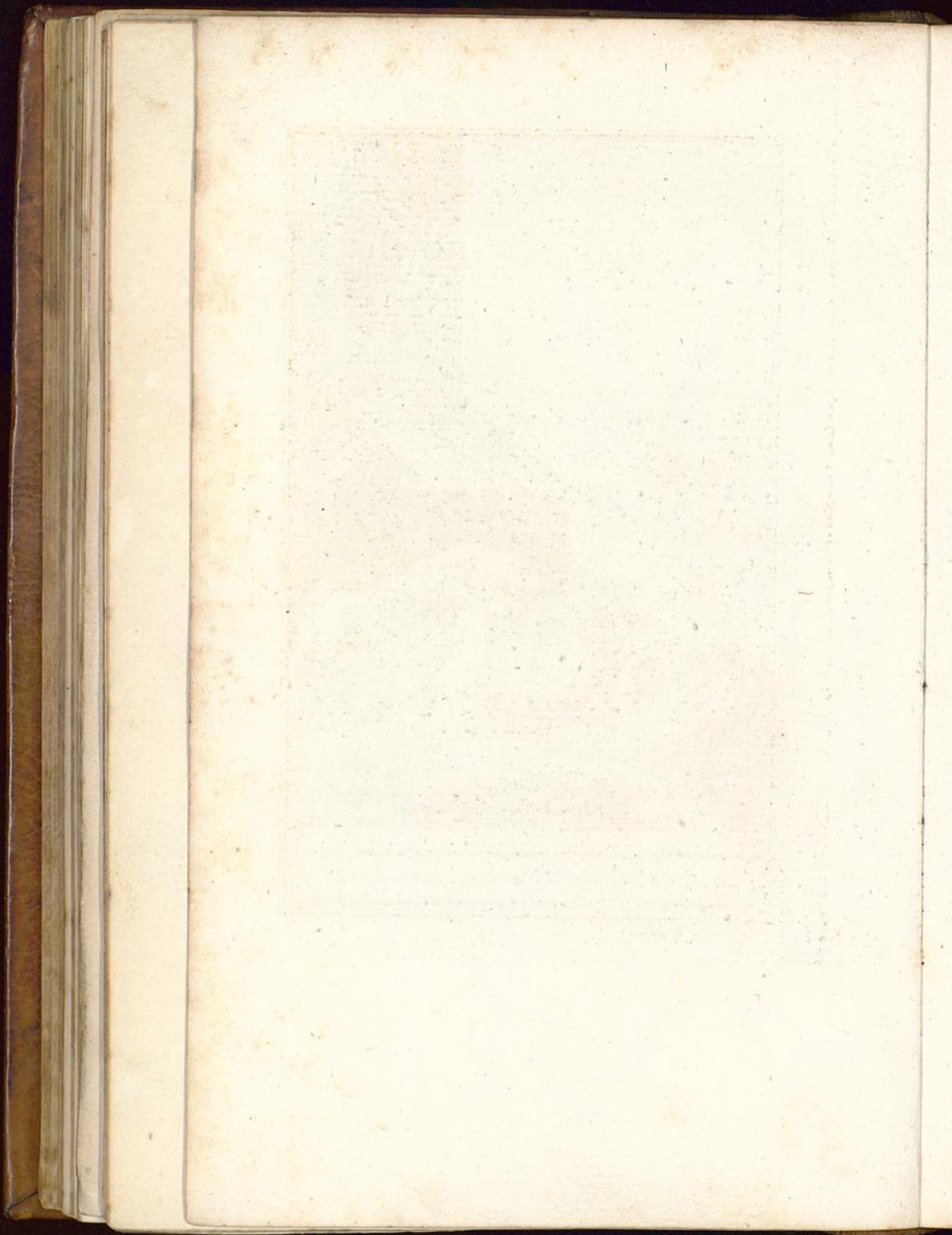
Cruels humains, vous tirez de nos aîles  
De quoi faire voler ces machines mortelles.  
Mais ne vous moquez point, engeance sans pitié :  
Souvent il vous arrive un sort comme le nôtre.  
Des enfans de Japet toujours une moitié  
Fournira des armes à l'autre.

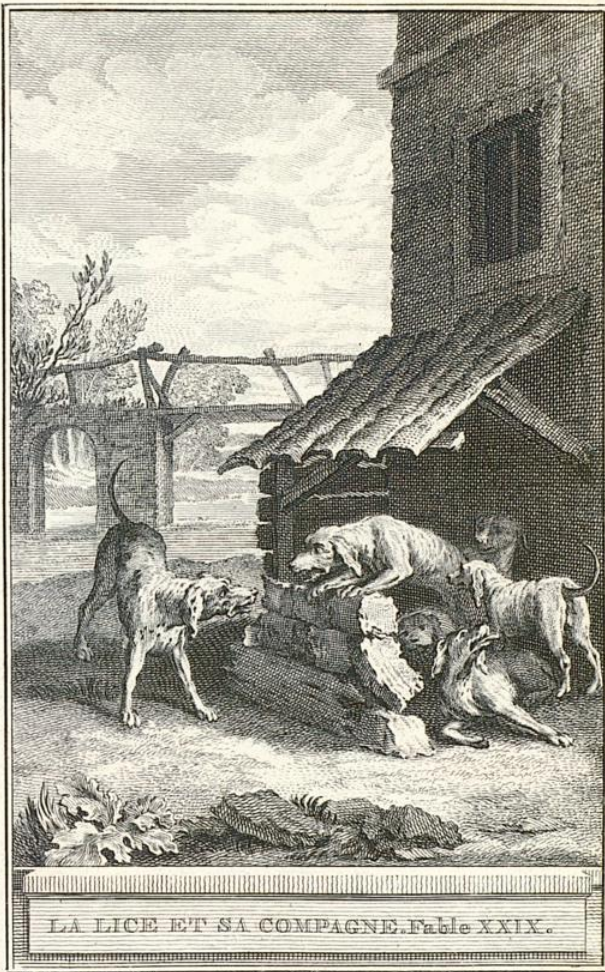




L'OISEAU BLESSÉ D'UNE FLECHE. Fable XXVIII.

*A. Dant del. et sculp. 1759.*





LA LICE ET SA COMPAGNE. Fable XXIX.

*A. Punt del. et sculps. 1759.*

