

Landesbibliothek Oldenburg

Digitalisierung von Drucken

Fables Choiesies

Mises En Vers

La Fontaine, J. de

Leiden, 1761

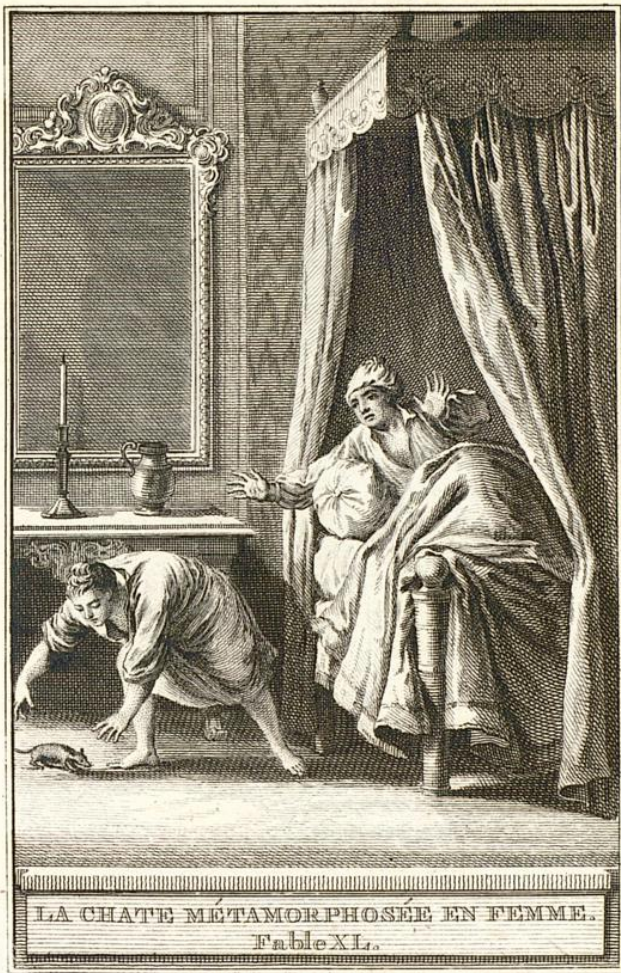
Fable XVIII. La Chatte métamorphosée en Femme.

urn:nbn:de:gbv:45:1-1091

F A B L E XVIII.

LA CHATTE MÉTAMORPHOSÉE
EN FEMME.

U n Homme chériffoit éperdument fa Chatte,
Il la trouvoit mignonne, & belle, & délicate,
Qui miauloit d'un ton fort doux:
Il étoit plus fou que les fous.
Cet Homme donc, par prières, par larmes,
Par fortilèges & par charmes,
Fait tant qu'il obtient du Deftin,
Que fa Chatte, en un beau matin,
Devient Femme; & le matin même,
Maître sot en fait fa moitié.
Le voilà fou d'amour extrême,
De fou qu'il étoit d'amitié.
Jamais la Dame la plus belle
Ne charma tant fon favori,
Que fait cette époufe nouvelle
Son hypocondre de mari.
Il l'amadouë, elle le flatte:
Il n'y trouve plus rien de Chatte;
Et pouffant l'erreur jufqu'au bout,
La croit Femme en tout & par tout.



LA CHATTE MÉTAMORPHOSÉE EN FEMME.

Fable XL.

A. Ponce del. et sculps. 1739.



Lorsque quelques Souris qui rongeoient de la natte,
 Troublerent le plaisir des nouveaux mariés,
 Aussi-tôt la Femme est sur pieds:
 Elle manqua son aventure.

Souris de revenir; Femme d'être en posture.
 Pour cette fois, elle accourut à point:
 Car ayant changé de figure,
 Les Souris ne la craignoient point.
 Ce lui fut toujours une amorce,
 Tant le naturel a de force.

Il se moque de tout: certain âge accompli,
 Le vase est imbibé, l'étoffe a pris son pli.
 En vain de son train ordinaire
 On le veut défaccoutumer;
 Quelque chose qu'on puisse faire,
 On ne sçauroit le réformer.
 Coups de fourches, ni d'étrivières
 Ne lui font changer de manières;
 Et fussiez-vous embâtonnés,
 Jamais vous n'en ferez les maîtres.
 Qu'on lui ferme la porte au nez,
 Il reviendra par les fenêtres.

