

Landesbibliothek Oldenburg

Digitalisierung von Drucken

Versuch einer Beschreibung historischer und natürlicher Merkwürdigkeiten der Landschaft Basel

Riehen

Bruckner, Daniel

Basel, 1752.

Vorderdeckel

urn:nbn:de:gbv:45:1-11135

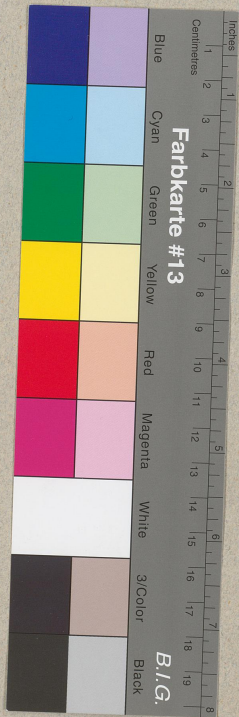


Beschreibung
der
Landschaft
Basel.

VI—X.
Stück.



Ge II 2c
58:
6-10



M. CICERONIS PRO GNEO PLANCIO
ORATIO INCIPIT

VM PROPTER EGREGIAM ET
singularem CN. Plancij iudices i mea
salute custodienda fidem tam multos &
bonos viros eius honori uiderem esse
factores: capiebam aut non mediocrem
uoluptatem: quod cuius officium mihi salua
fuisse: ei meorum temporum memoriam suffragari uidebam.

Cum autem audirem meos partim inimicos partim inuidos huic
accusationem esse factores: eandem rem aduersariam esse
in iudicio CN. Plancio que in petitione fuisse aduersam:
dolebam iudices & acerbe ferere: si huius salutis ob eam
ipsam causam esset infestior: quod ipsi meam salutem atque uitam
sua beniuolentia presidio custodiaque rexisset. Nunc autem
uester iudex conspectus & confessus ipse refertur &
recreat mentem meam: cum inuicem & contempserim unquam
uiri. Video enim hoc in numero neminem: cui mea
salus non cara fuerit: cui non exerceat me suum meritum:
cui non sit obstrictus memoria beneficiorum sempiternum.

Itaque non extimesco ne CN. Plancio custodia mee salutis
apud eos oblit: qui me ipsi maxime salutem uidere uo-
luerunt. Deposuit uero mihi uenit in mentem admiran-
dum esse: M. Laterensem hominem studiosissimum &
diligentissimum salutis mee: reum sibi hunc potissimum
delegisse: quod metuendum ne nobis id ille magna ratione
fecisse uideatur: quod mihi non sumo tantum iudices neque
arrogans: ut CN. Plancium suis ex parte me meritis impu-
nitatem consecuturum putem: nisi eius integerrimam
uitam: modestissimos mores sanctam fidem: ceteramque
pietatem innotentiam ostendero: nihil de pena recusabo.
Sine omni profuturo: que sunt a bonis uiris expectanda. petam.

M. CICERONIS PRO GNEO PLANCIO
ORATIO INCIPIT

QUAM PROPTER EGREGIAM ET
singularem. C. N. Plancij iudices i mea
salute custodienda fidem tam multos &
bonos viros eius honori uiderem esse
fautores: capiebam autem non mediocrem
uoluptatem: quod cuius officium mihi saluum
fuisse et meorum temporum memoriam suffragari uidebam.

Cum autem audirem meos partim inimicos partim inuidiosos huius
accusationi esse fautores: eandem rem aduersariam esse
in iudicio. C. N. Plancio que in petitione fuisse adiutrix:
dolebam iudices acerbè ferere, si huius salus ob eam
ipsam causam esset infestior: quod ipsius salutem atque uitam
sua beniuolentia presidio custodiam texisset. Nunc autem
uester iudices conspectus et confessus iste refecit et
recreat mentem meam: cum inueor et contempior unumquemque
uirtum. Video enim hoc in numero neminem cui mea
salus non cara fuerit: cui non exerceam meam suam merita:
cui non sum obstructus memoria beneficiorum sempiternam
itaque non extimesco ne C. N. Plancio custodia mee salutis
apud eos obstitit: qui me ipsum maxime saluum uideri uo-
luerunt. Sepius uero mihi uenit in mentem admirandum
esse. M. Laterensem hominem studiosissimum et
diligentissimum salutis mee: reum sibi huius potissimum
delegisse: quod metuendum ne nobis id ille magna ratione
fecisse uideatur: quod mihi non sumo tantum iudices neque
arrogo. Ne C. N. Plancium suscipiam me meritis impu-
nitatem consecuturum putem: nisi eius integerrimam
uitam: modestissimos mores summam fidem: ceteram
pietatem innocentiam ostendero: nihil de pena recusabo.
Sed omnia presertim: que sunt a bonis uiris expetenda petam.

VM PROPTER EGREGIAM ET

singularem CN. plancij iudices i mea salute custodienda fidem tam multos & bonos viros eius honori uiderem esse fautores: capiebam ad non mediocrem uoluptatem: qd cuius officium in salua

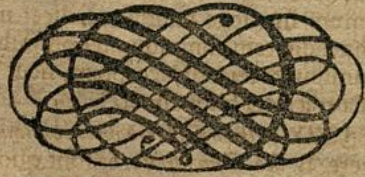
fuisse. et meorum temporum memoria suffragari uidebam. Cui autem audirem meos partim inimicos partim inuidiosos huc accusationi esse fautores. eandem rem aduersaria esse in iudicio. CN. plancio que in petitione fuisse aduersus: dolebam iudices & acerbe ferebam. si huius salus ob eam ipsam causam esset infestior. qd is mea salute atq; uita sua beniuolentia presidio custodiaq; texisset. Nunc autem uester iudices conspectus & confessus iste respicit & recreat mentem meam: cui inuicor & contempior uniuersum. Video enim hoc in numero neminem: cui mea salus non cara fuerit: cui non exeret i me suum meritum: cui non sum obstrictus memoria beneficiorum sempiternum. Itaque non extimesco ne: CN. plancio custodia mea saluam apud eos obstitit: qui me ipsum maxime saluum uideri uoluerunt. Depostus iud. mihi uenit in mentem admirandum esse: M. Laterensem hominem studiosissimum & diligentissimum salutis mee: reum sibi huc potissimum delegisse: qd metuendum ne nobis id ille magna ratione fecisse uideatur: qd mihi non sumo tantum iudices neq; arrogo. Ne CN. plancium suscipere me meritis impunitatem consecuturum putem: nisi eius integerrimam uitam: modestissimos mores: summam fidem: ceteram pietatem innocentiam ostendero: nihil de pena recusabo. Sin oia presertim: que sunt a bonis uiris expetenda. petam.

dicitur, quando Deus de ea non cogitat, ad reatum vel condemnationem. Vid. B. Tarnov. in Psalm. pœnitent. p. 25. sq.

2. Sic phrasîs, *effundere super se animam suam*. Psalm. XLII. 5. dicit confessionem liberalissimam omnium secretorum cordis, plenamque sui excusationem. Vid. Cl. Dn. Searckii Ebraism, Etymol. pag. 183. seq.

3. Sic ψ. CXIX. 81. 82. per *consumtionem animæ & oculorum* ad Verbum Domini intensissimum desiderium innuitur.

4. Occurrunt itidem in Psalmis phrasæ figuratæ atque patheticæ, vid. ad Psalm. Enth. XVIII. & confer ex Psalm. LXXII. LXXXV. CX. CXXVI. CXXXVIII. Itemque de phrasibus aliis, l. c. secundum ordinem alphabeticum,



ARTIC.

ARTIC II.

Fontes Criticos suppeditans.

LV.

Propter scrutinium emphaticum antiqui Hebræorum ritus probe observandi sunt.

1.

Ita ψ. XVI. 5. *Jehova est portio hæreditatis meæ*. Ad quæ verba B. Lutherus notat, To. II. Jen. Lat. fol. 176. b. "Versus hic sumtus est ex lege Mosis, ubi Levitis & Sacerdotibus scribitur non esse datam hæreditatem inter filios Israel, sed Dominus, ait, est eorum hæreditas: Cujus æmulatione & hic dicit, Dominus est pars meæ hæreditaria. Et arbitrator, ex figura ista distributæ inter filios Israel terræ, & Sacerdotibus negatæ, Prophetam illustrante spiritu Psalmum hoc loco hausisse, scilicet non fore Christi hæreditatem communem hominibus, nec de sanguinibus & terrenis acceptam, sicut Levitarum nulla erat inter filios Israel."

2. Sic ψ. XIX. 5. *In omnem terram exivit linea eorum*. Miror vere, B. Seb. Schmidii verba sunt, quod Interpretes non cogitarunt de filo, seu linea mensoria ea, qua unicuique sua assignatur & tribuitur portio. Quam significationem sine dubio habet *Kav, linea*, Jer. XXXIV. 17. *Et ille cadere fecit illis sortem*, &c. Quæ significatio forte omnium maxime huc qua-

qua-



dicitur, quando Deus de ea non cogitat, ad reatum vel condemnationem. Vid. B. Tarnov. in Psalm. pœnitent. p. 25. sq.

2. Sic phrasîs, *effundere super se animam suam*. Psalm. XLII. 5. dicit confessionem liberalissimam omnium secretorum cordis, plenamque sui excusationem. Vid. Cl. Dn. Searckii Ebraism. Etymol. pag. 183. seq.

3. Sic ψ . CXIX. 81. 82. per *consumtionem animæ & oculorum* ad Verbum Domini intensissimum desiderium innuitur.

4. Occurrunt itidem in Psalmis phrasæ figuratæ atque patheticæ, vid. ad Psalm. Enth. XVIII. & confer ex Psalm. LXXII. LXXXV. CX. CXXVI. CXXVIII. Itemque de phrasibus aliis, l. c. secundum ordinem alphabeticum,



ARTIC.

ARTIC II.

Fontes Criticos suppeditans.

LV.

Propter scrutinium emphaticum antiqui Hebræorum ritus probe observandi sunt.

I.

Ita ψ . XVI. 5. *Jehova est portio hæreditatis meæ*. Ad quæ verba B. Lutherus notat, To. II. Jen. Lat. fol. 176. b. "Versus hic sumtus est ex lege Mosis, ubi Levitis & Sacerdotibus scribitur non esse datam hæreditatem inter filios Israel, sed Dominus, ait, est eorum hæreditas: Cujus æmulatione & hic dicit, Dominus est pars meæ hæreditaria. Et arbitrator, ex figura ista distributæ inter filios Israel terræ, & Sacerdotibus negatæ, Prophetam illustrante spiritu Psalmum hoc loco hausisse, scilicet non fore Christi hæreditatem communem hominibus, nec de sanguinibus & terrenis acceptam, sicut Levitarum nulla erat inter filios Israel."

2. Sic ψ . XIX. 5. *In omnem terram exivit linea eorum*. Miror vere, B. Seb. Schmidii verba sunt, quod Interpretes non cogitarunt de filo, seu linea mensoria ea, qua unicuique sua assignatur & tribuitur portio. Quam significationem sine dubio habet *Kav, linea*, Jer. XXXIV. 17. *Et ille cadere fecit illis sortem*, &c. Quæ significatio forte omnium maxime huc qua-

qua-

dicitur, quando Deus de ea non cogitat, ad reatum vel condemnationem. Vid. B. Tarnov. in Psalm. pœnitent. p. 25. sq.

2. Sic phrasîs, *effundere super se animam suam*. Psalm. XLII. 5. dicit confessionem liberalissimam omnium secretorum cordis, plenamque sui excusationem. Vid. Cl. Dn. Searckii Ebraism. Etymol. pag. 183. seq.

3. Sic ψ . CXIX. 81. 82. per *consumtionem animæ & oculorum* ad Verbum Domini intensissimum desiderium innuitur.

4. Occurrunt itidem in Psalmis phrasæ figuratæ atque patheticæ, vid. ad Psalm. Enth. XVIII. & confer ex Psalm. LXXII. LXXXV. CX. CXXVI. CXXXVIII. Itemque de phrasibus aliis, l. c. secundum ordinem alphabeticum.



ARTIC.

ARTIC II.

Fontes Criticos suppeditans.

LV.

Propter scrutinium emphaticum antiqui Hebræorum ritus probe observandi sunt.

I.

Ita ψ . XVI. 5. *Jehova est portio hæreditatis meæ*. Ad quæ verba B. Lutherus notat, To. II. Jen. Lat. fol. 176. b. "Versus hic sumtus est ex lege Moïsi, ubi Levitis & Sacerdotibus scribitur non esse datam hæreditatem inter filios Israel, sed Dominus, ait, est eorum hæreditas: Cujus æmulatione & hic dicit, Dominus est pars mea hæreditaria. Et arbitrator, ex figura ista distributæ inter filios Israel terræ, & Sacerdotibus negatæ, Prophetam illustrante spiritu Psalmum hoc loco hausisse, scilicet non fore Christi hæreditatem communem hominibus, nec de sanguinibus & terrenis acceptam, sicut Levitarum nulla erat inter filios Israel."

2. Sic ψ . XIX. 5. *In omnem terram exivit linea eorum*. Miror vere, B. Seb. Schmidii verba sunt, quod Interpretes non cogitarunt de filo, seu linea mensoria ea, qua unicuique sua assignatur & tribuitur portio. Quam significationem sine dubio habet *Kav, linea*, Jer. XXXIV. 17. *Et ille cadere fecit illis sortem*, &c. Quæ significatio forte omnium maxime huc qua-

qua-



dicitur, quando Deus de ea non cogitat, ad reatum vel condemnationem. Vid. B. Tarnov. in Psalm. pœnitent. p. 25. sq.

2. Sic phrasîs, *effundere super se animam suam*. Psalm. XLII. 5. dicit confessionem liberalissimam omnium secretorum cordis, plenamque sui excusationem. Vid. Cl. Dn. Searckii Ebraism, Etymol. pag. 183. seq.

3. Sic ψ. CXIX. 81. 82. per *consumtionem animæ & oculorum* ad Verbum Domini intensissimum desiderium innuitur.

4. Occurrunt itidem in Psalmis phrasæ figuratæ atque patheticæ, vid. ad Psalm. Enth. XVIII. & confer ex Psalm. LXXII. LXXXV. CX. CXXVI. CXXVIII. Itemque de phrasibus aliis, l. c. secundum ordinem alphabeticum.



ARTIC.

ARTIC II.

Fontes Criticos suppeditans.

LV.

Propter scrutinium emphaticum antiqui Hebræorum ritus probe observandi sunt.

I.

Ita ψ. XVI. 5. *Jehova est portio hæreditatis meæ*. Ad quæ verba B. Lutherus notat, To. II. Jen. Lat. fol 176. b. "Versus hic sumtus est ex lege Moïsi, ubi Levitis & Sacerdotibus scribitur non esse datam hæreditatem inter filios Israel, sed Dominus, ait, est eorum hæreditas: Cujus æmulatione & hic dicit, Dominus est pars meæ hæreditaria. Et arbitrator, ex figura ista distributæ inter filios Israel terræ, & Sacerdotibus negatæ, Prophetam illustrante spiritu Psalmum hoc loco hausisse, scilicet non fore Christi hæreditatem communem hominibus, nec de sanguinibus & terrenis acceptam, sicut Levitarum nulla erat inter filios Israel."

2. Sic ψ. XIX. 5. *In omnem terram exivit linea eorum*. Miror vere, B. Seb. Schmidii verba sunt, quod Interpretes non cogitarunt de filo, seu linea mensoria ea, qua unicuique sua assignatur & tribuitur portio. Quam significationem sine dubio habet Kav, *linea*, Isai. XXXIV. 17. *Et ille cadere fecit illis sortem*, &c. Quæ significatio forte omnium maxime huc qua-

qua-

