

# **Landesbibliothek Oldenburg**

**Digitalisierung von Drucken**

**D. Lavrentii Heisteri Profess. Pvbl. Helmstadiensis  
Academ. Caesar. Regiae Lodin. Ac Berolin. Collegae  
Compendivm Anatomicvm Totam Rem Anatomicam  
Brevissime Complectens**

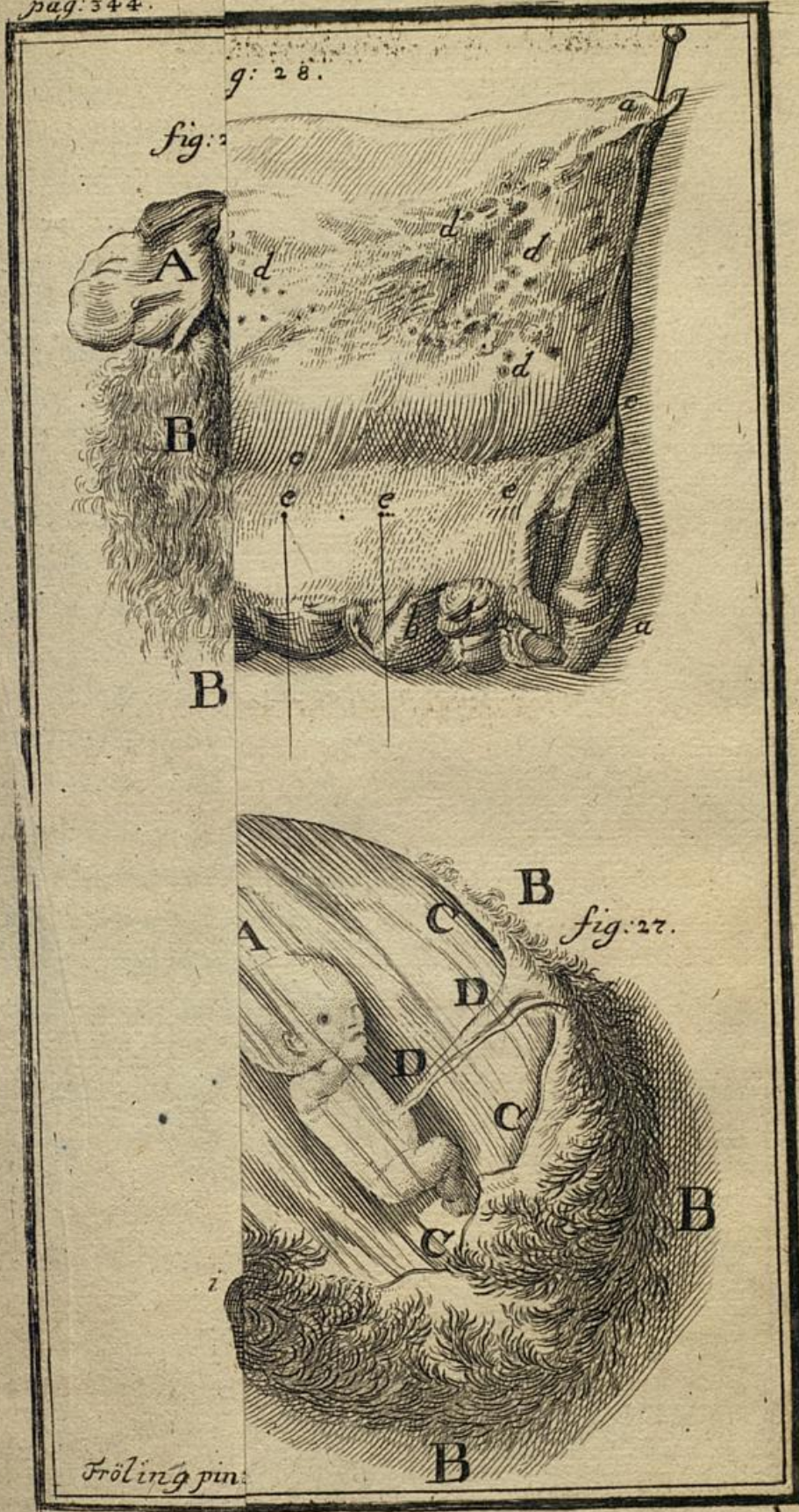
**Heister, Lorenz**

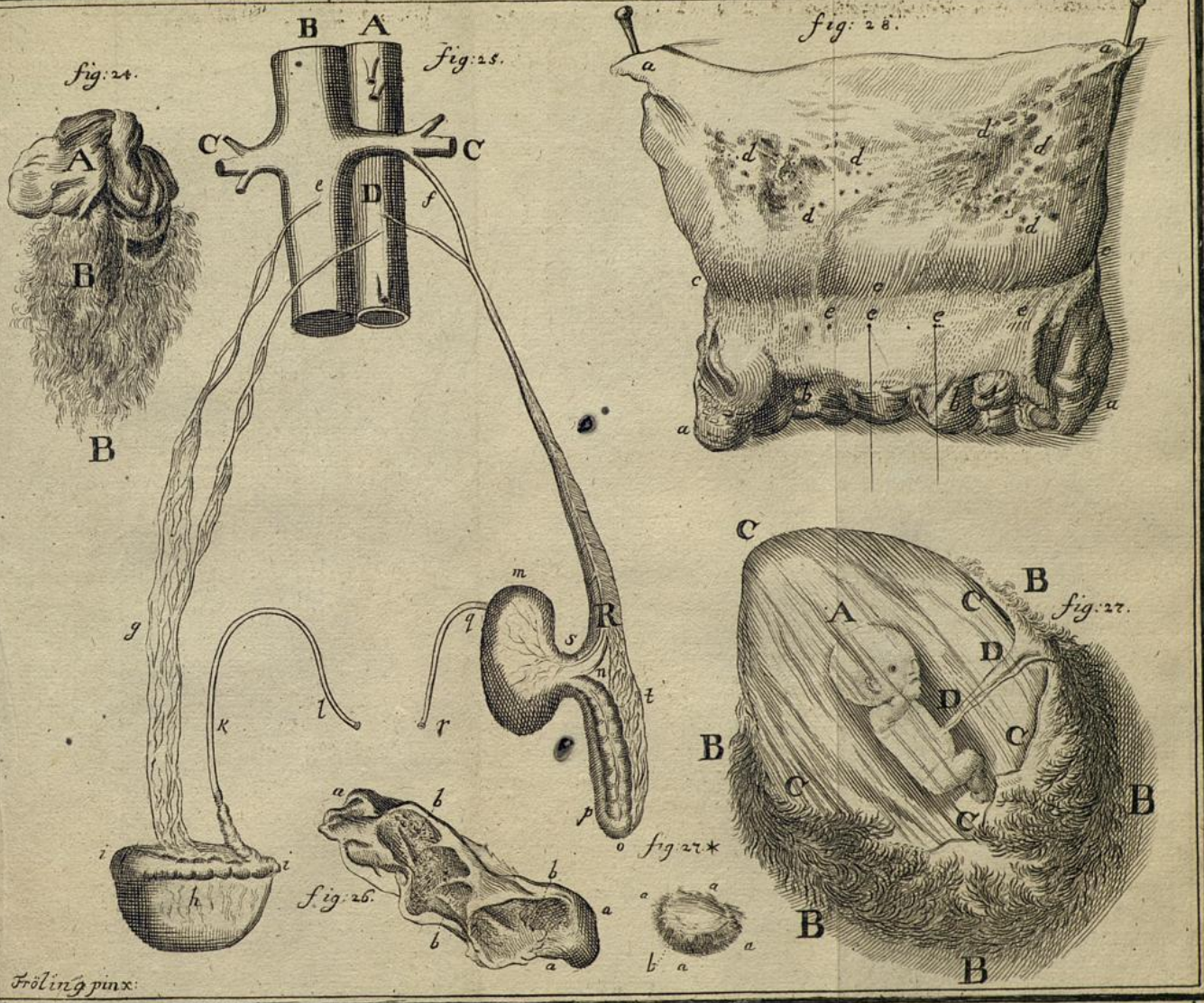
**[Norimbergae, [MDCCXXXII.]**

**VD18 90513150**

Illustration: Tab. VI.

**urn:nbn:de:gbv:45:1-9958**







sculis instar radicularum undique dependentibus, copiosissimis, ab aliis, quod sciam, nondum delineatis, ornata: ubi notanda

**CCCC** Tunicarum foetus pellucidarum pars, a quibus vasculosa a me ex parte separata sive detracta est, ut una cum foetu in liquore suo ambiente conspici possit: nam sciendum, maximam partem huius ovi humani tunica tali vasculosa, vasculis fluctuantibus, ut pictæ sunt, & dependentibus fuisse instructam.

**DD** Funiculus umbilicalis rudi modo adhuc apprensus.

Fig. 27\* **aaaa** Ovulum a muliere per quatuor circiter, ut credit, hebdomades gravida, magna uteri hæmorrhagia & doloribus reiectum: quod fere pellucidum, multisque vasculis sive radiculis chorii, tanquam villis, in ambitu ornatum, in quo **b** corpusculum apparet, embryonem adhuc informem repræsentans, quod quoque adhuc asservo.

Fig. 28. **aaaa** Est pars ani & intestini recti aperta.

**bb** Inæquales eminentiæ & rugæ in extima ora ani, ubi venæ lividæ tumentes in hoc cadavere apparebant.

**ccc** margo, qui a litt. **cc** ad litt. **aa** inferiores instar fimbriæ erat, ubi sphincter & intestinum rectum colore & consistentia, ut plerumque fieri solet, differebant.

**dddd** Oscula minima quamplurima circa intestini recti finem, cum multis glandulis subrotundis, ut in hoc cadavere apparebant.

**eeee** Oscula quædam maiora setam admittentia,

in 2

infra