

# **Landesbibliothek Oldenburg**

**Digitalisierung von Drucken**

**D. Lavrentii Heisteri Profess. Pvbl. Helmstadiensis  
Academ. Caesar. Regiae Lodin. Ac Berolin. Collegae  
Compendivm Anatomicvm Totam Rem Anatomicam  
Brevissime Complectens**

**Heister, Lorenz**

**[Norimbergae, [MDCCXXXII.]**

**VD18 90513150**

Illustration: Tab. IV.

**urn:nbn:de:gbv:45:1-9958**

fig. 14

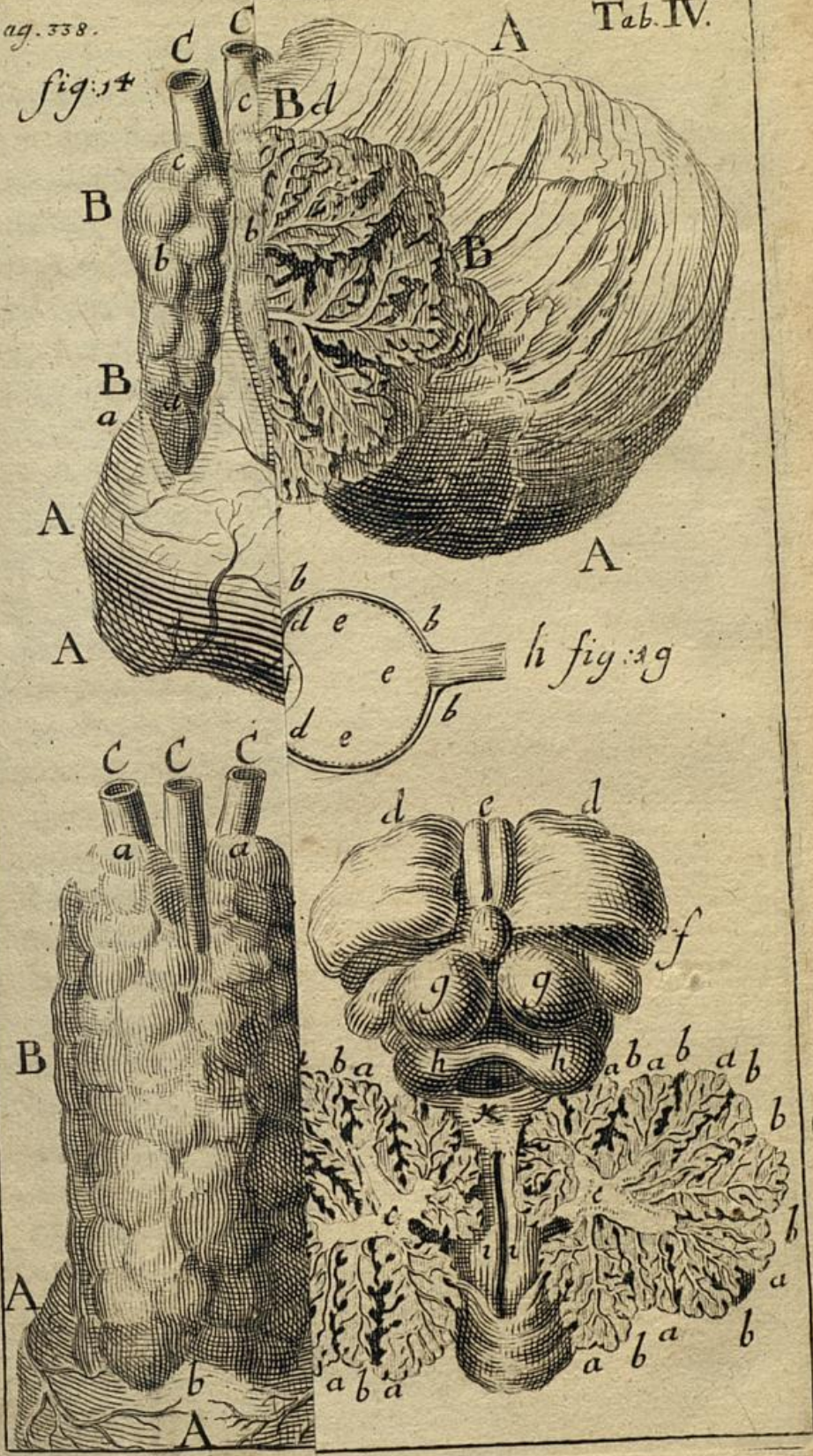




fig. 14



fig. 16

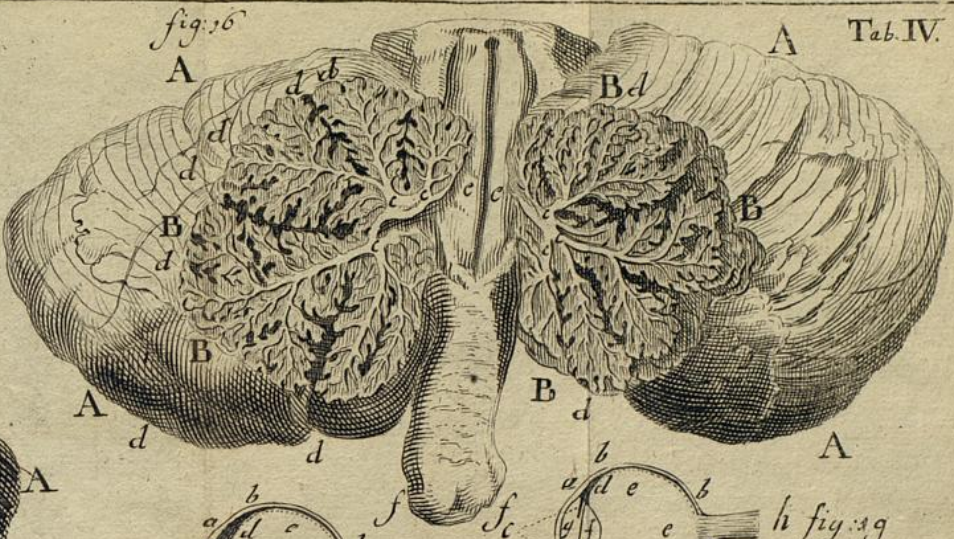


fig. 15



fig. 18

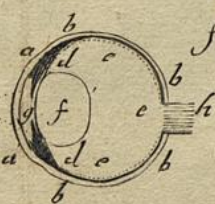


fig. 19



fig. 20

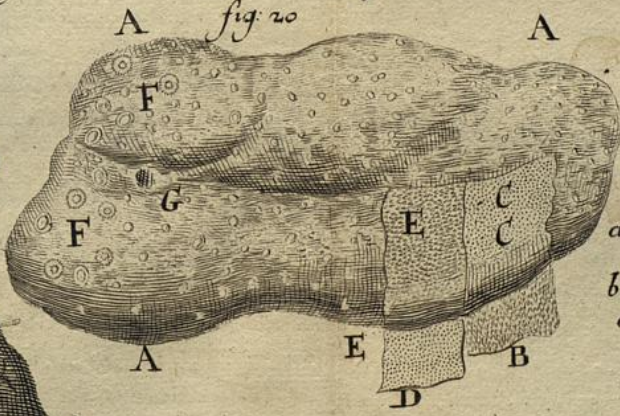
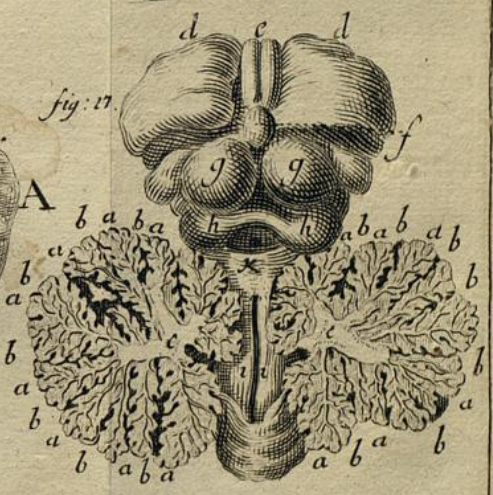


fig. 17









quas huius causa dissectuimus. Conf. quæ de hoc argumento Nota (51\*) dicta sunt.

Fig. 20. Exhibet LINGVAM HUMANAM, cum tribus eius tegumentis, quæ, si recte memini, nusquam adhuc delineata sunt. a)

**AAAA** Superficies superior linguæ, in qua eminentiæ papillares capitatæ & pyramidales undique in conspectum prodeunt.

**B** Tunicæ exterioris frustum, separatum a reliquis, & reclinatum, in qua papillæ nerveæ innumeræ in conspectum prodeunt, interiori eius superfici ei adhærentes.

**CC** Tunica secunda linguæ, *corpus reticulare Malpighii* dicta; per cuius foramina papillæ nerveæ ex tertia ad primam sive extimam transeunt.

**D** *Corpus reticulare*, a subiecto tertio involucro separatum & reclinatum

**EE** Membrana, sive *corpus papillare nervosum*, in quo innumeræ papillæ eminent, quæ ex hoc corpore, per membranam reticularem, ad tunicam extimam, transeunt.

**FF** *Glandula linguales*, ut & papillæ anterioribus longe maiores, in posteriori linguæ parte conspicuæ: nunc plures, nunc pauciores.

**G** Foramen, quod in posteriori linguæ parte sæpe occurrit, figuræ incertæ & dubiæ: modo rotundum, quandoque triangulare, alias ovale, de quo vide plura Nota (56\*)

Fig. 21. iam in Tabulæ secundæ explicatione exposita est.

EX-

a) Reperi postea, quod apud Bourdonum Tab. V. fig. 12, hæc iam delineata sunt; sed magnitudine naturali maiora.