

Landesbibliothek Oldenburg

Digitalisierung von Drucken

**D. Lavrentii Heisteri Profess. Pvbl. Helmstadiensis
Academ. Caesar. Regiae Lodin. Ac Berolin. Collegae
Compendivm Anatomicvm Totam Rem Anatomicam
Brevissime Complectens**

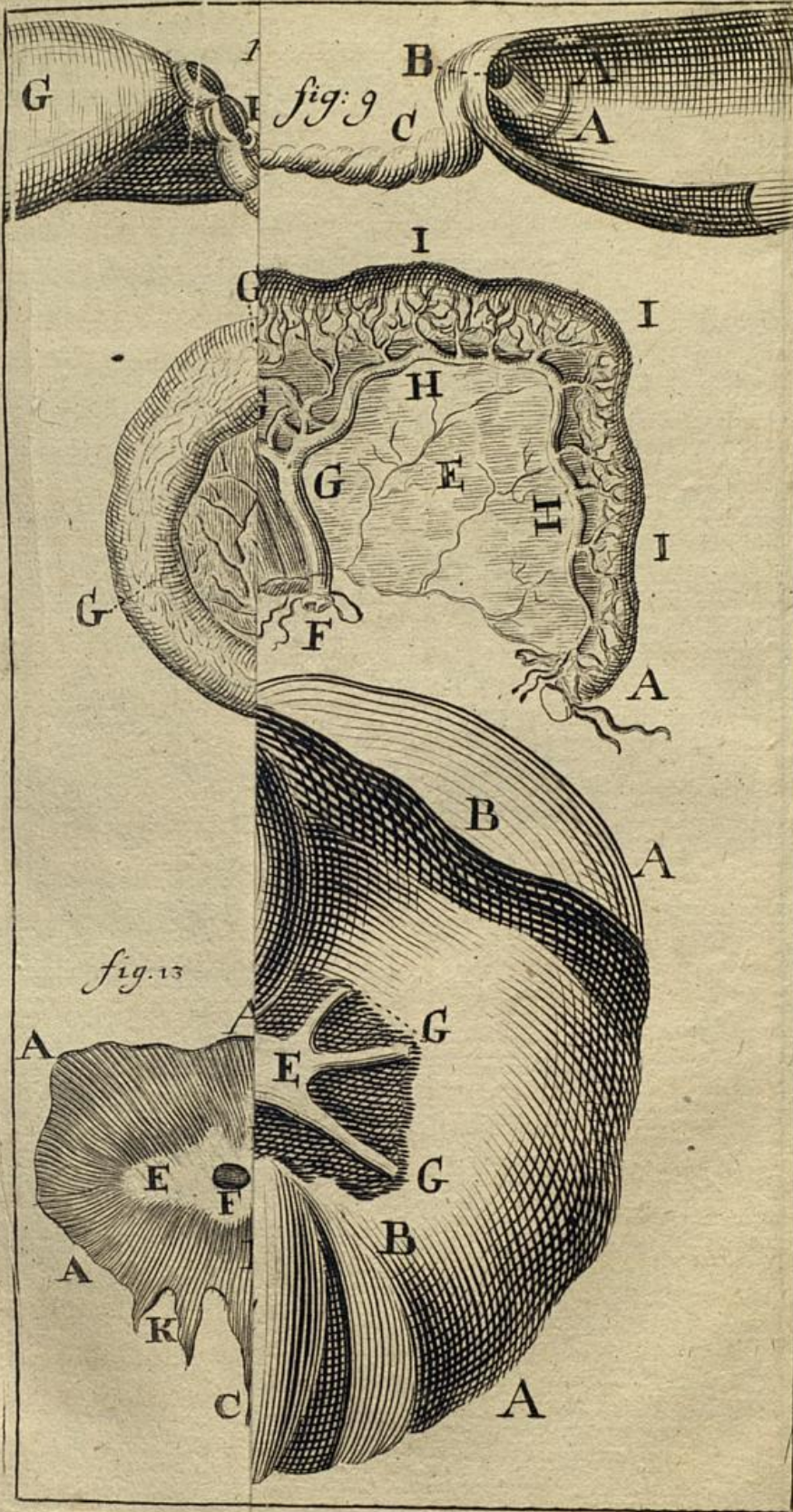
Heister, Lorenz

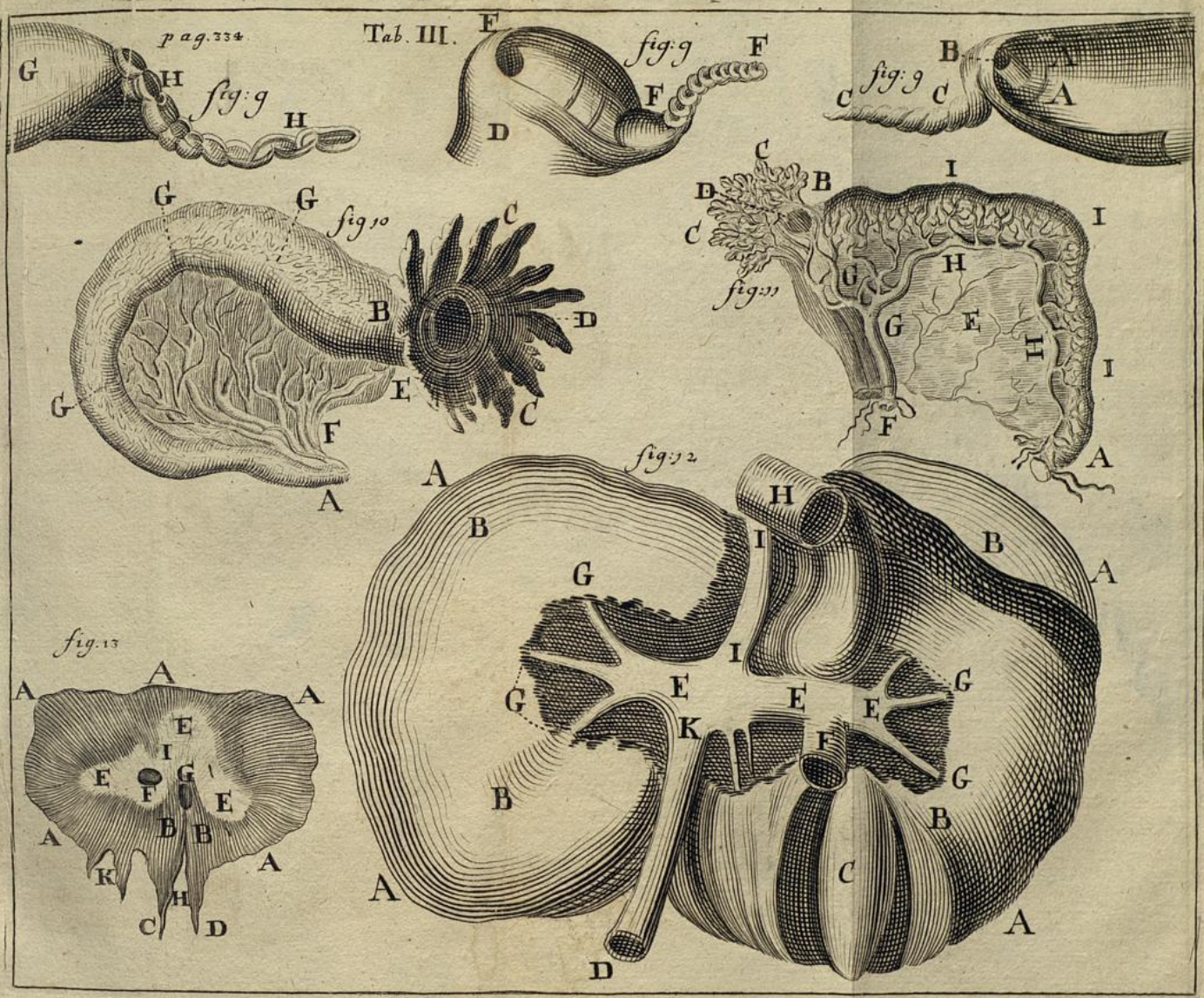
[Norimbergae, [MDCCXXXII.]

VD18 90513150

Illustration: Tab. III.

urn:nbn:de:gbv:45:1-9958







male exaratum fuerat, atque etiam figuræ VERHEYENI & MANGETI illud inversum, sive a parte superiori tantum repræsentant: quo lectores, præcipue tyrones, facile falli possunt.

AAAAA Diaphragmatis musculus superior, fibris carneis crassis e sterno & costarum cartilaginibus proveniens: quæ fibræ versus partem tendineam, quasi radii ad centrum excurrunt.

BB Musculus inferior, quasi duplex.

C Tendo eius dexter & longior.

D Tendo sinister & brevior.

EE Pars tendinea, sive centrum tendineum, cui superius pericardium adhæret: in qua fibræ tendineæ, observante *Santorino*, roboris gratia, decussantur, & mirabiliter sibi invicem intexuntur.

F Foramen ellipticum transversum, in parte tendinea, per quod vena cava transit.

G Foramen oblongum in parte carnea, per quod œsophagus ventriculum adit.

H Locus sive interstitium inter duo capita musculi inferioris, ubi *Arteria magna* e thorace in abdomen descendit; *Ductus vero thoracicus* & sæpe *vena azygos* ex abdomine in thoracem ascendunt.

I Pars quædam carnea, quæ hic erat in tendinea.

K Appendices duæ musculosæ, quæ in variis variant, & modo adsunt, modo desunt.