

Landesbibliothek Oldenburg

Digitalisierung von Drucken

**Friedrich Heinrich Wilhelm Martini der Arzneygelahrtheit
Doktors und approbirten Practici zu Berlin, der
Römisch-Kayserlichen Akademie der Naturforscher, ...
allgemeine Geschichte der Natur in ...**

mit vielen Kupfern nach Bomarischer Einrichtung

Von Alaun bis Aouai

Martini, Friedrich Heinrich Wilhelm

Berlin, 1775

Illustration: Leberkraut.

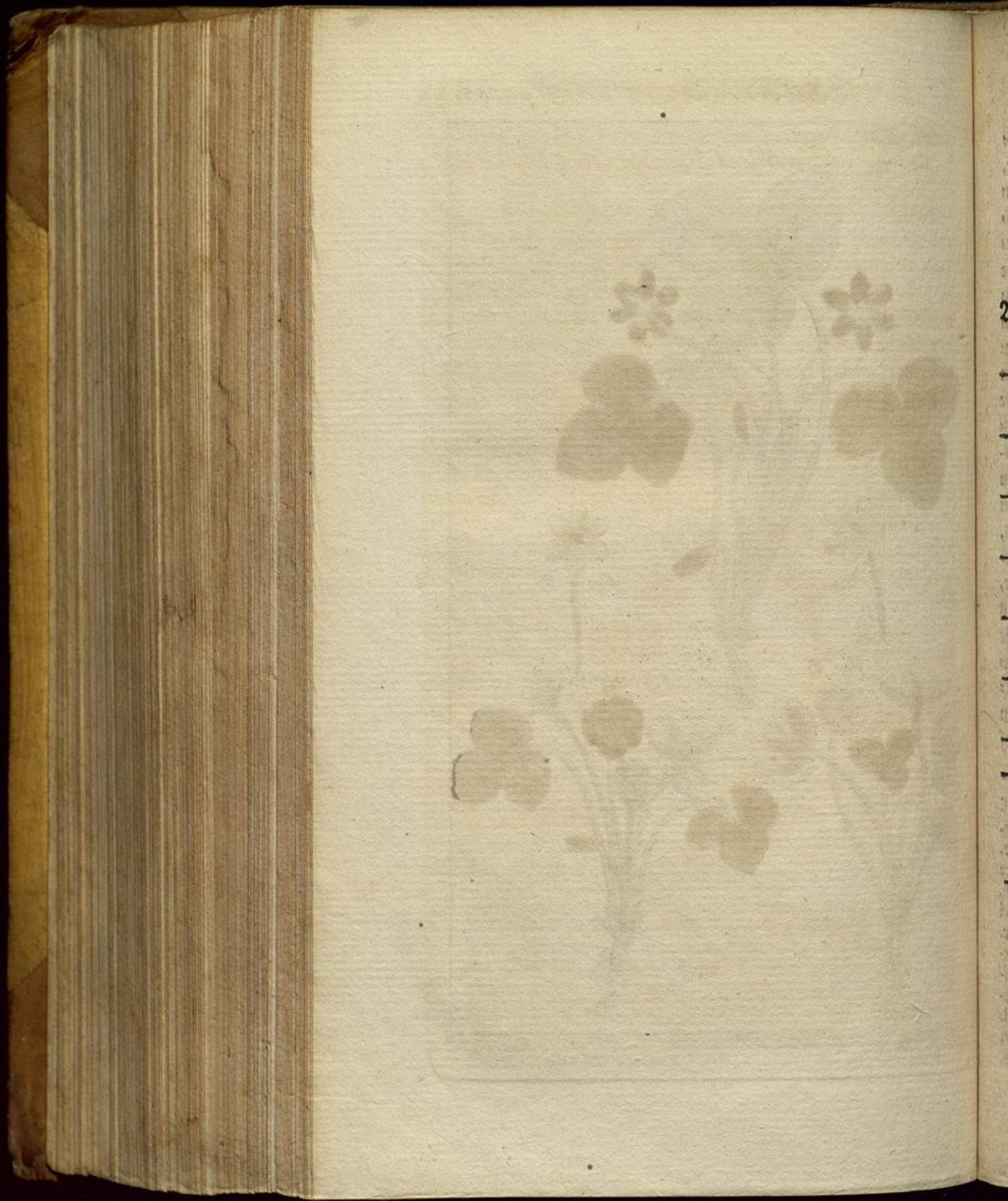
urn:nbn:de:gbv:45:1-10811



Naturf. II B.

Knorr.





Anemone. Röchenschelle. (Leberkraut.) 555

Ergötzungen der Blumisten, und Belustigungen der Augen, als unter die ökonomischen oder Arzneygewächse.

In der Abbildung habe ich aus Hrn. Miller die schmalblättrige gefüllte Anemone vorgestellt, deren Blumen alle Jahre ihre Farben verändern i).

Anemone. Röchenschelle S. gemeine Anemone. S. 545.

— — — — — Dunkelblaue mit kleinen Blumen. (Valent.) S. Wiesenanemone.

— — — — — frühe S. Frühlingsanemone. S. 543.

— — — — — gelbe, mit Zelleryblättern (Valent.) S. Ebend.

— — — — — Kleine mit hangenden Blumen. (Onom.) S. Wiesenanemone.

— — — — — schwärzliche. (Onom.) S. Ebend.

— — — — — weiße. S. Alpenanemone. S. 540.

— — — — — Leberblume, Leberkle oder

— — — — — Leberkraut, mit drey lappigen, glatträndigen Blättern. (Dietr.) Guldentlee, Edelleberkraut, Guldentleeberkraut k).

N n 5

Diese

i) Sie heißen bey den Franzosen *Cameleone*, bey den Engländern *The Batten sea Red* oder *High Admiral*.

k) *Anemone Hepatica*, foliis trilobis integerrimis. *Lim.* l. c. pag. 758. n. 1. *Hepatica Hort. Cliff.* 223. *Fl. Suec.* 445. 480. *Hort. Ups.* 155. *Mat. med.* 277. *Gronov. Virg.* 81. *Royen.* Lugdb. 487. *Trifolium Hepaticum* flore simplici et pleno. *CB. Pin.* 339. *Gouan. H. R. Monsp.* 261. *Ejusd. Flor. Monsp.* p. 315. n. 1.