

# Landesbibliothek Oldenburg

Digitalisierung von Drucken

**Friedrich Heinrich Wilhelm Martini der Arzneygelahrtheit  
Doktors und approbirten Practici zu Berlin, der  
Römisch-Kayserlichen Akademie der Naturforscher, ...  
allgemeine Geschichte der Natur in ...**

mit vielen Kupfern nach Bomarischer Einrichtung

Von Au- bis Bachsteinbrech

**Martini, Friedrich Heinrich Wilhelm**

**Berlin, 1778**

Illustration: Fig. 1. Die Bachmücke *Tipula rivalis*; Fig. 2. Der Bachus  
Rüsselkafer; Fig. 3. Bachkresse oder Gründling.

**urn:nbn:de:gbv:45:1-10896**

Fig 1. Die Bachmücke *Tipula rivalis* N. 700  
 Fig 2. Der Bachus.....Küsselkäfer : 634  
 Fig 3. Bachkresse.....oder Irindling . 694

Fig. 1.

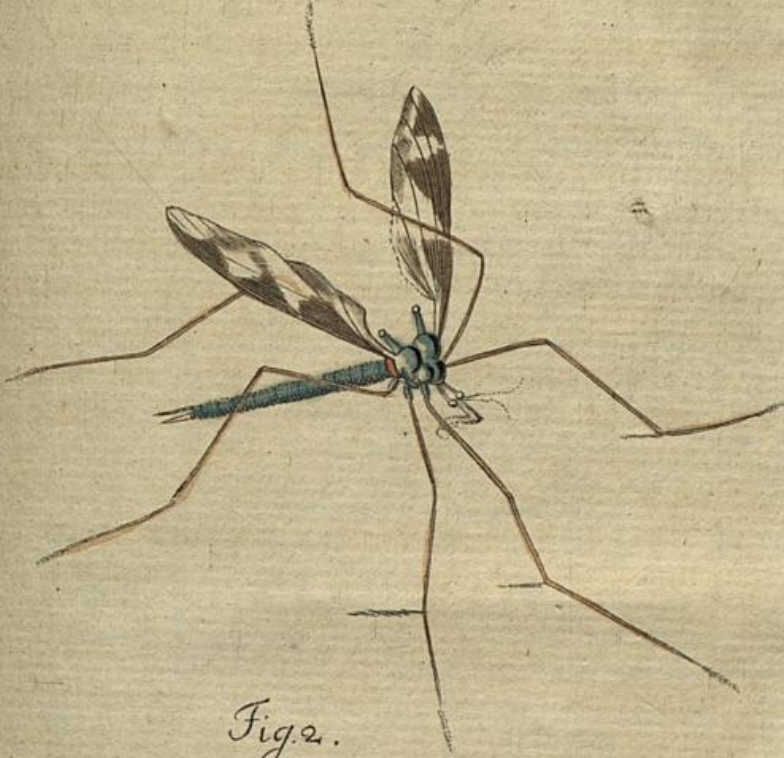


Fig. 2.



Fig. 3.



Gütsch Sc.



Bayern: Sange, Sangle, Sengle, Grundsan-  
gel, an manchen Orten Schmerlengründlinge i).

Dieser

i) *Cyprinus Gobio*, pinnâ ani radiis XI. cirris II. Linn. S. N.  
XII. p. 526. n. 3. Mus. Ad. Frid. II. p. 107.

Artedi gen. 4. Syn. 11. spec. 13. *Cyprinus quincuncialis*  
maculosus, maxillâ superiore longiore, cirris duobus ad os.

Grönov. Mus. Ichth. II. n. 149. Zooph. I. 104.

Leske Ichthyol. Lipf. p. 26.

*Cyprinus oblongus* subteres, maculosus, maxillis subaequalibus,  
cirris duobus, iride aurantio flavâ, caudâ bifidâ, pinnâ ani

radiis decem, vertebrais quadraginta. Collinf. Anat. of  
Anim. II. T. 35. f. 4. Tab. 66. f. 5. Klein. Miss.

Pisc. IV. p. 60. n. 5. Tab. XV. f. 5. opt. Marfigli Danub.  
IV. T. IX. f. 2. bona sed cirrus omissus.

Behm. Naturg. p. 85. Eberh. Ehlerg. p. 168.

Börners Land- und Stadtw. II. 283. 2.

Müllers Linn. Naturf. IV. p. 383. Tab. XI. f. 1.

Richters Ichthoth. p. 665. Cf. 671. bes. 903. Fundu-  
lus, *Cobitis vulgaris*. *Gobio fluviatilis* Auctorum,

Stemmings Jäg. II. p. 408. fig. mala.

Meiers Illum. Ehlerg. I B. p. 47. Tab. 74.

Strass. Magaz. I. 455. Pontopp. Dännem. p. 190.

D. Zückerts mat. aliment. p. 266. Fundulus, *Gobio flu-*  
viat. non capitatus. Gründling, Kresling, Leuteser.

N. Sch. d. Nat. I. p. 42. n. 5. III. p. 529.

Handb. d. Naturgesch. III. 66. Elsholz Fischb. 1690. p. 222.

Onomat. Forest. I. 1070. *Cobitis*. Fundulus. *Gobio flu-*  
Pisciculus gregatilis. Onom. oec. pract. I. 1319.

*Gobius*. Aufson. v. 132.

*Gobio fluviatilis*. Salvian. f. 214. a. Rondel. P. II. 206.

Gesn. Pisc. p. 399. Ed. Franc. et 474. it. fol. 159. Ed. G.

— — fluv. et Fundulus, (quia degit in fundo) Charlet.

Onom. 157. n. XI. et XII. *Gobio non capitatus*. Germ.

Leuteser (quod cadaveribus submersis vescatur).

— — — Aldrov. Pisc. L. V. c. 27. p. 612.

Willughb. p. 264. Raji p. 123.

— — non capitatus. Foust. Pisc. L. III. Tit. l. c. 10. T. 36. f. 6.

Fundulus. Schoeneveld. Ichthyol. p. 35.

Onom. Hist. nat. III. p. 15. *Cobitis fluviat.*

Dist.