

# Landesbibliothek Oldenburg

## Digitalisierung von Drucken

**Friedrich Heinrich Wilhelm Martini der Arzneygelahrtheit  
Doktors und approbirten Practici zu Berlin, der  
Römisch-Kayserlichen Akademie der Naturforscher, ...  
allgemeine Geschichte der Natur in ...**

mit vielen Kupfern nach Bomarischer Einrichtung

Von Bachstelze bis Baniul - Mit drey 4to. und dreyßig 8vo. Kupfern

**Martini, Friedrich Heinrich Wilhelm**

**Berlin, 1785**

Illustration: Fig. 1 Bachstelze Gefleckte; Fig. 2. Bachstelze Gekrönte.

**urn:nbn:de:gbv:45:1-10937**

Fig. 1. Bachstelze Gefleckte. S. 65.  
2. Gefrönte. 67.

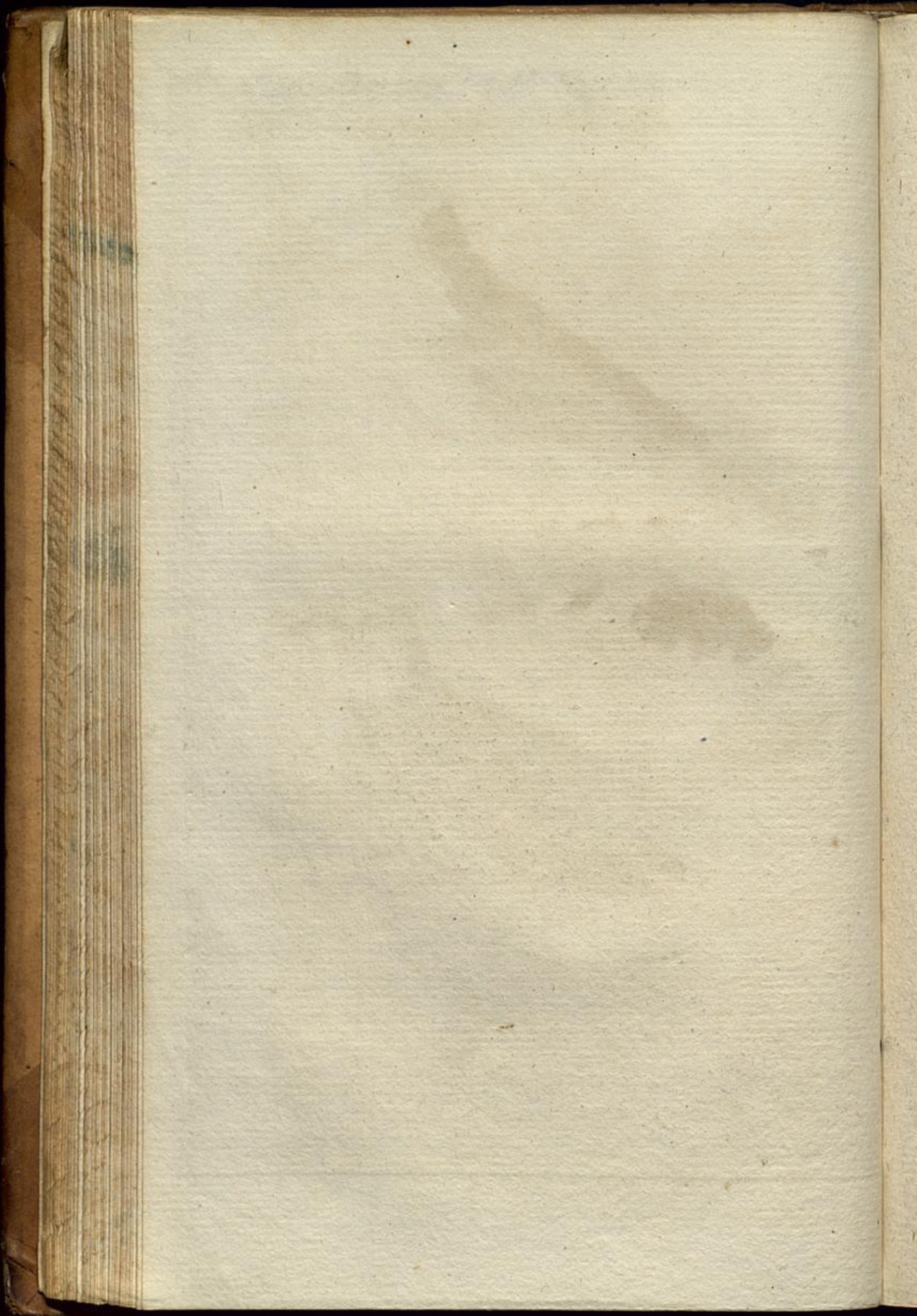


Nat. Lex. V. B.

Fig. 1. Seligmann VII. T. 76. f. 1.  
2. VIII. 88. f. 1.









diese Flecken findet man bis um den Augen und an den Seiten des Halses. Ein weisser Strich geht von dem Schnabelwinkel bis zum Auge. Oben ist der ganze Vogel von dem Scheitel bis zum Ende des Schwanzes bunt, von aschgrauer und dunkelbrauner Farbe.

a) Die schattirte Lousianische Bachstelze 1) wird als eine Abart der vorigen vom Herrn von Buffon angesehen. Ihr Gefieder ist heller-grau und nur statt den Flecken jener leicht schattirt. Oben ist der Leib weißlich, an den Seiten und am Steisse fällt er etwas gelblich. Uebrigens sind diese beyden Vögel gleich groß. Bey letzterem ist der Schnabel viel kürzer und scheint eine besondere Art auszumachen.

Bachstelze, geflekte, oder Pensylvanische, mit rothem Kopfe. Der Rothkopf mit gelbem Leibe m).

Diese Bachstelze, mit schwarzem, dünnem, sehr spitzigem Schnabel, gehört in Pensylvanien und Nordamerika zu Hause, ist oberwärts olivengrün, unten, von den Augen und vom Schnabel an, bis zum Schwanz

1) a) Fauvette ombrée de la Louisiane. *Buffon Oiseaux*. IX. p. 234. *Planch. enlum.* 709. fig. 1.

m) *Motacilla petechia*, oliuacea, subtus flava; rubro guttata, pileo rubro. *Linn. S. N.* XII. p. 334. n. 30, *Brisson*. Au. 4to. Vol. III. p. 488. in 8vo. I. p. 443. n. 49. *Ficedula Pensylvanica erythrocephalos*. *Le Figuiet a tete rouge de Pensylvanie*. *Edw.* Au. V. p. 99. Tab. 256. f. 2. *Tete rouge au corps jaune*. *Yellow. Red-pole*. *Seligni*. Vögel. VIII. T. 46. *Auicula lutea, vertice rubro*. *Onom. H. Nat.* III. 904. *Müllers Linné* II. p. 613. n. 30. *Le Figuiet a tete rouge*. *Buffon Oiseaux*. ed. 12. Tom. IX. p. 416. n. 2.