

Landesbibliothek Oldenburg

Digitalisierung von Drucken

**Friedrich Heinrich Wilhelm Martini der Arzneygelahrtheit
Doktors und approbirten Practici zu Berlin, der
Römisch-Kayserlichen Akademie der Naturforscher, ...
allgemeine Geschichte der Natur in ...**

mit vielen Kupfern nach Bomarischer Einrichtung

Von Bachstelze bis Baniul - Mit drey 4to. und dreyßig 8vo. Kupfern

Martini, Friedrich Heinrich Wilhelm

Berlin, 1785

Illustration: Fig. 1. Bachstelze. gelbe; Fig. 2. Bachstelze gelbköpfige.

urn:nbn:de:gbv:45:1-10937

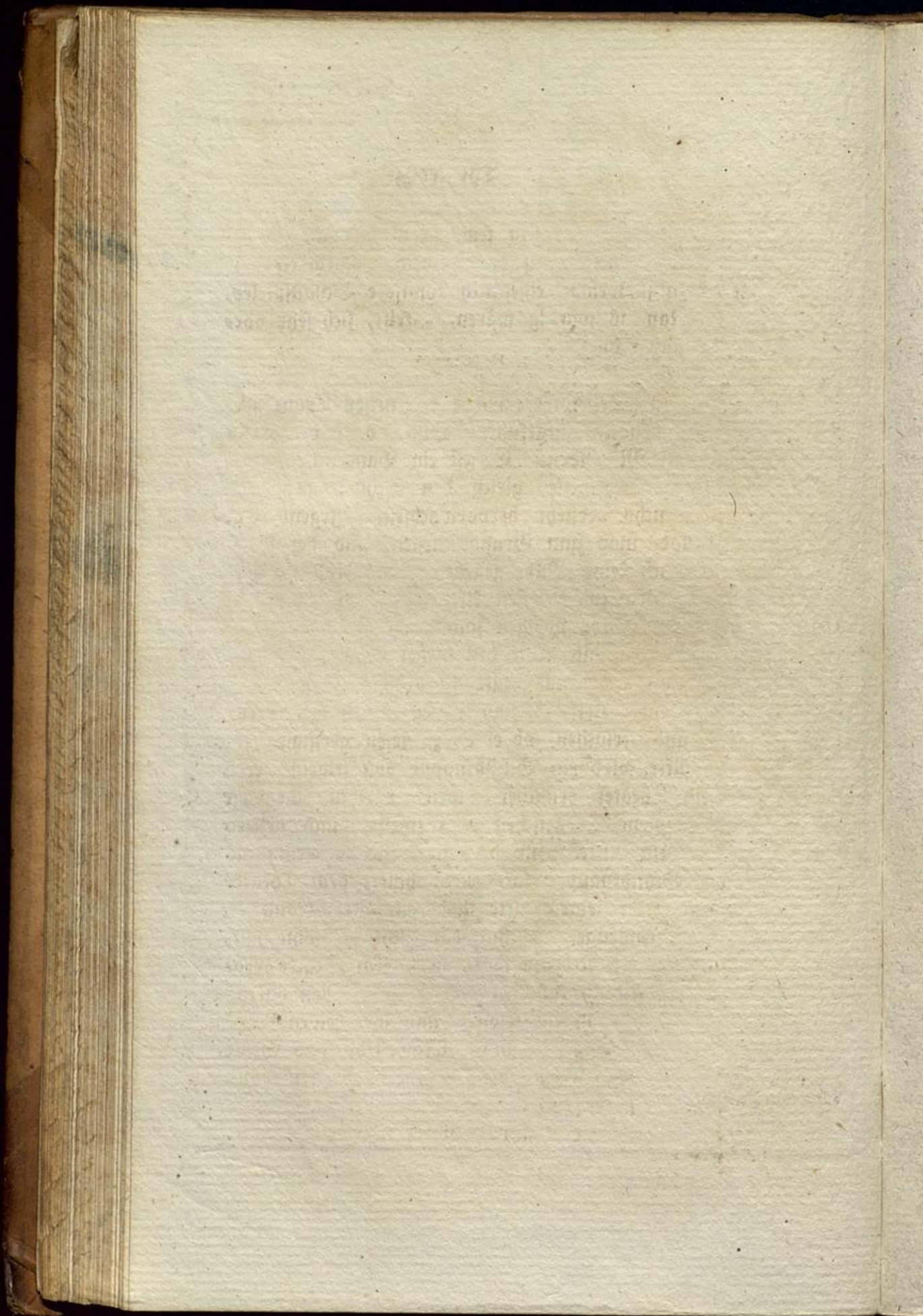
Fig. 1. Bachstelze. gelbe
2. gelbköpfige

S. 71.
84.



Nat. Lex V. B.

1. Frisch 1. T. 23. f. 3.
2. Seligmann VIII. T. b. 91.



nen Grasmücke (Mot. Curruca). Sie nisten im Gebüsch, und sie kann wohl nicht der Balkenvogel des Willughby seyn, der wohl ehe einerley Vogel mit dem Hausröthling (Musciapa Grisola) ist.

Bachstelze, gelbe. Gelber Sticherling, gelbe Wasserstelze, (Briss.) Kuhstelze. (Klein.) Kinderstelze. (Müll.) gelber Irlin. (Cathol. s).

Ⓔ 4

Diese

- 6) *Motacilla flava*, pectore abdomineque flavo, reſtrictibus duabus lateralibus dimidiato oblique albis. Linn. S. N. XII. p. 331. n. 12. Die gelbe Bachstelze. Leske Naturgesch. I. p. 271. n. 11. Kuhstelze Fischers Livland. p. 102. n. 167. Kinderstelze, Kuhstelze Mot. boarula. Gatterer vom Nutzen und Schaden d. L. II. p. 431. n. 375. Gelbe Bachstelze. ebend. p. 426. n. 363. Faun. Suec. Ed. I. n. 215. Ed. II. n. 253. p. 92. Linn. Mant. II. p. 517. Motac. Boarola. Gesneri Aues 618. Motacilla flava. Aldrov. Ornith. II. 729. Willughb. Orn. 172. Tab. 68. Razi Aues 75. n. 2. Belon Obs. II. Resurada. Albin. Au. II. p. 54. T. 58. Merreti Pinax 178. Motacilla flava, rostro longiusculo nigricante. Briffon. Aues. 4ro. Vol. III. p. 468. Pl. 28. f. 1. Motacilla verna. Idem ibid. p. 471. Tab. 23. f. 3. Motacilla flava. Ejusd. Au. 8vo. Vol. I. p. 438. et 439. n. 40. 41. La Bergeronette du Printemps et jaune. Zinanni Uoua 51. Coda tremola. Tab. VII f. 39. Edw. Aues 103. T. 258. mas. it. 105. Tab. 259. fem. Pennants Britt. Thierg. pag. 118. Brit Zool. gr. 8vo. Vol. I. 362. Seligm. Vögel VII. Tab. 48. 49. Meiers illum. Thiere. II. p. 21. Tab. 78. Frischs Vögel. I. T. 22. f. 3 gelbbraustige Bachstelze. Motacilla lutea, Hauchequeue jaune. La Bergeronette. Hallens Vögel. p. 337. n. 311. Kleins Vögelhist. p. 146. n. VII. Sylvia flava, Motacilla minor flava. Boarola Aristot. weil sie sich den Heerden auf dem Felde nähert. Florus Nouv. Yellow Water Wagtail. Cock and Hen. Ebend. illum. Vogeleyer. p. 26. T. X. f. 18. D. Günthers Skopol. Vögel. p. 187. n. 225.