

Landesbibliothek Oldenburg

Digitalisierung von Drucken

Versuch einer Beschreibung historischer und natürlicher Merkwürdigkeiten der Landschaft Basel

Biel-Bencken, Bottmingen, Binningen und Holee

Bruckner, Daniel

Basel, 1749.

Titelblatt

urn:nbn:de:gbv:45:1-11210

Versuch einer Beschreibung
historischer und natürlicher
Merkwürdigkeiten
der
Landschaft Basel.

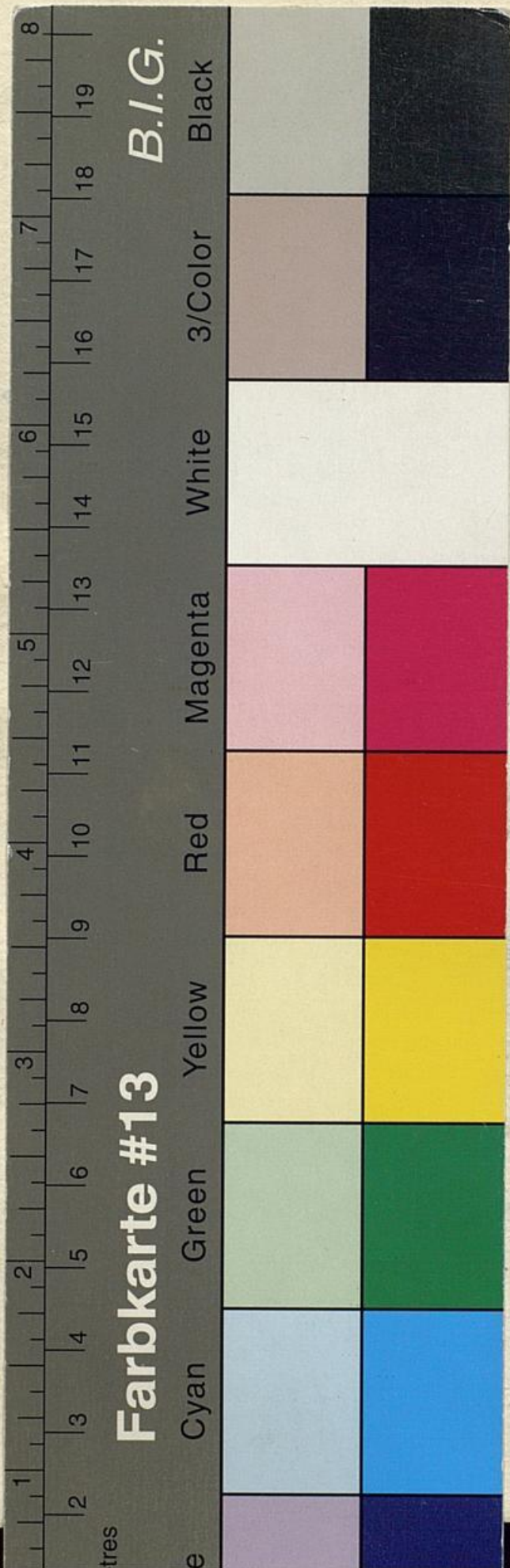
IV. Stück.

Biel-Bencken, Bottmingen,
Binningen und Golee.



B A S E L,

Ben Emanuel Thurneysen, 1749.



tres

Farbkarte #13

B.I.G.

Cyan Green Yellow Red Magenta White 3/Color Black

Row	Cyan	Green	Yellow	Red	Magenta	White	3/Color	Black
1	Light Cyan	Light Green	Light Yellow	Light Red	Light Magenta	White	Light Gray	Dark Gray
2	Blue	Green	Yellow	Red	Magenta	White	Dark Blue	Black

Faint, illegible text or markings on the book page.

LAGE VON BIEL-BENCKEN.



Engraving by J. G. Schickel, 1798
 1. Spitalhaus. 2. Capelle zu Biel. 3. Bencken. 4. das Schloss. 5. der Birsig.
 6. Weiskirch. 7. Leimen. 8. Landskron. 9. Maria Stein. 10. Flicchen. 11. Bettweiler.
 12. Witterschweiler. 13. Ettingen.

