

Landesbibliothek Oldenburg

Digitalisierung von Drucken

**Friedrich Heinrich Wilhelm Martini der Arzneygelahrtheit
Doktors und approbirten Practici zu Berlin, der
Römisch-Kayserlichen Akademie der Naturforscher, ...
allgemeine Geschichte der Natur in ...**

mit vielen Kupfern nach Bomarischer Einrichtung

Von Bankateten bis Berezyntus - Mit einem 4to. und neun und dreyßig
8vo. Kupfern

Martini, Friedrich Heinrich Wilhelm

Berlin, 1786

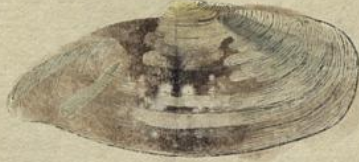
Illustrationen

urn:nbn:de:gbv:45:1-11046

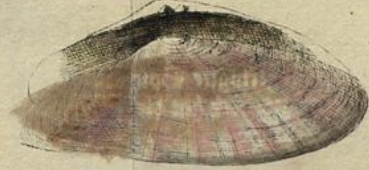
Banquet Schinken
der quergebörstige gestrichle S. 15.



Banquet Schinken
der weiße S. 12.



Banquet Schinken
der glatte gestrichle S. 13.



Bauch Schnecke
die gewaefirte S. 21.



Barterche
mither abhangenden
lappichten Barle S. 37.



Barthuciper S. 36.



Barterche mither abhangenden
lappichten Barle S. 37.



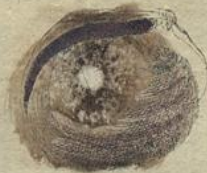
Koth Schnecke S. 27.



Cardium edule L. S. 308.



Batterie, die Schwimende
unachte S. 108.



das Bauornkerz S. 208.

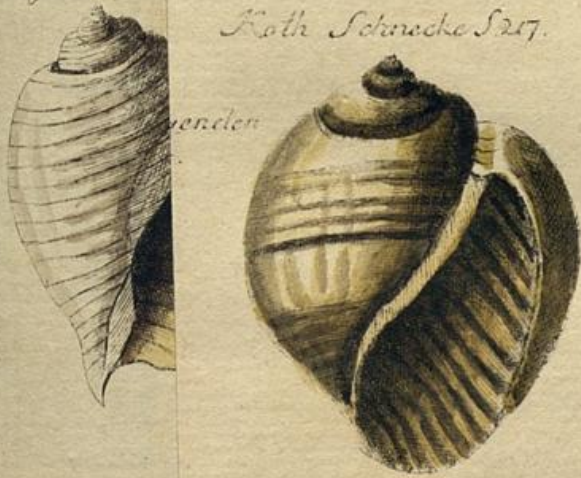


Banquet Schinken
der quergestellt, glatte gestrahlte S. 15.



Bauch Schnecke
die gewaesfer

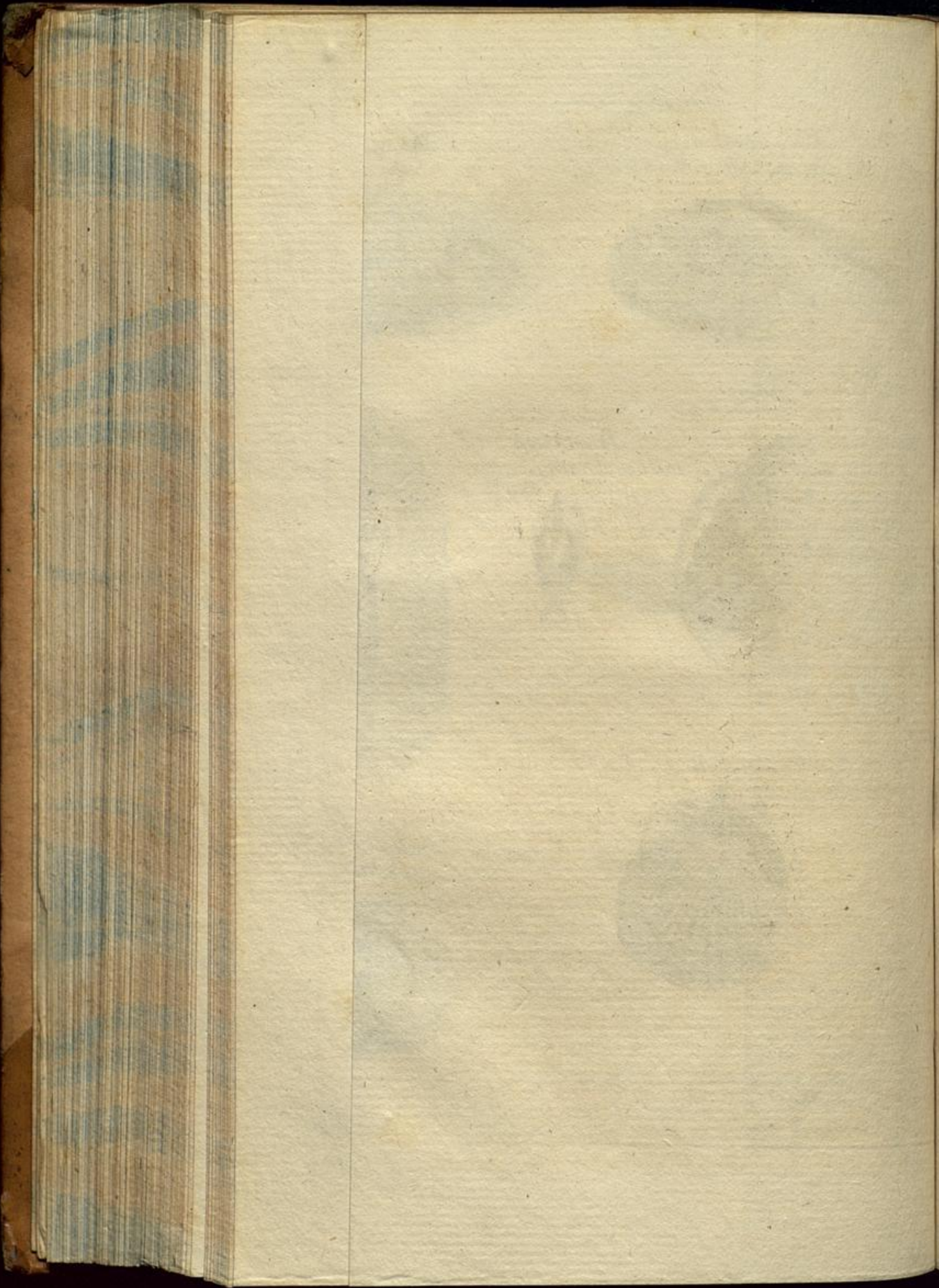
Koth Schnecke S. 257.



Cardium
kerz S. 303.



Natur Lox. VI. B.



so verdiente Hr. Pastor Chemnitz, um hernach das Unterscheidende derselben mit desto größerer Gewißheit bestimmen und angeben zu können; destomehr finde ich mich überzeugt, daß zwischen dem *Cardio tuberculato*, *eduli*, *islandico* und *rustico*, eine sehr nahe Verwandtschaft statt finde, und man wohl alle diese eben genann-

U 3

ten

cum. Das Hahnenherz. Testa subcordata, umbonata antiquata, sulcis remotis longitudinalibus transversim rugosis. a) Alba fasciis ferrugineis; b) nivea. Die etwas herz- förmige bauchiche Schale hat Ansätze, und nach der Länge laufende von einander entfernte Furchen, die in der Queere runzlicht sind. a) Weiß mit rothbraunen Bändern; b) schneeweiß. Von Born Mus. Cæs. Vind. Test. p. 49. *Cardium rusticum*. Das Hahnenherz. Gronov. Zool. phyl. p. 265. n. 1123? (nach dem Index) *Cardium testa subcordata sulcis rotundatis aculeis inflexis plurimis brevissimis?* Mus. Gronov. p. 96. n. 893. Boersche Aardbey. (Die Bauernerdbeere.) Chemnitz Conchyl. Th. VI. S. 201. Taf. 19. Fig. 197. Das Bauernherz. *Cardium rusticum testa pectinata, striis crassis latis longitudinaliter striata, diversimode fasciata.* (Rondeletius test. cap. 19. p. 21. Concha striata intus laevis, & foris striata, pectinum modo in ambitu serrata. Harum alix sunt albæ, alix nigricant, alix flavescunt. Caro dura est difficilisque concoctu. Jus ex ea alvum solvit. Petiver Amboin. Tab. 17. fig. 7. Grain Cockle.) Linné Syst. nat. ed. XII. p. 1124. Sp. 91. *Cardium rusticum*. *Cardium testa antiquata sulcis XX. remotis interstitiis rugosis.* Habitat in M. mediterraneo & Europæ australioris. Testa aliis feruginea fasciis lividis; aliis minor nivea, fasciis ferrugineis. Müller Linnäisch. Natursystem Th. VI. S. 252. Die Dick- schale. Linné Natursyst. des Thier. Th. II. S. 472. Die Dickshale. Neuer Schaupl. der Natur. Th. II. S. 325. unter dem Namen: Dickmuscheln. Deutsch: das Bauernherz, die Bauernerdbeere, die Dickshale, das Hahnenherz, das Carthagensche Duplett. Lat. *Cardium rusticum* Linn. Franz. Le Coq bigarrée. Holländ. de Cartageensche Dublet. Boersche Aardbey. Dän. Tvende gulbaandede Carditer eller Hierte-Muskler. Regenf.