

Landesbibliothek Oldenburg

Digitalisierung von Drucken

**Friedrich Heinrich Wilhelm Martini der Arzneygelahrtheit
Doktors und approbirten Practici zu Berlin, der
Römisch-Kayserlichen Akademie der Naturforscher, ...
allgemeine Geschichte der Natur in ...**

mit vielen Kupfern nach Bomarischer Einrichtung

Von Bankateten bis Berezyntus - Mit einem 4to. und neun und dreyßig
8vo. Kupfern

Martini, Friedrich Heinrich Wilhelm

Berlin, 1786

Illustration: Bauhinie glatte.

urn:nbn:de:gbv:45:1-11046



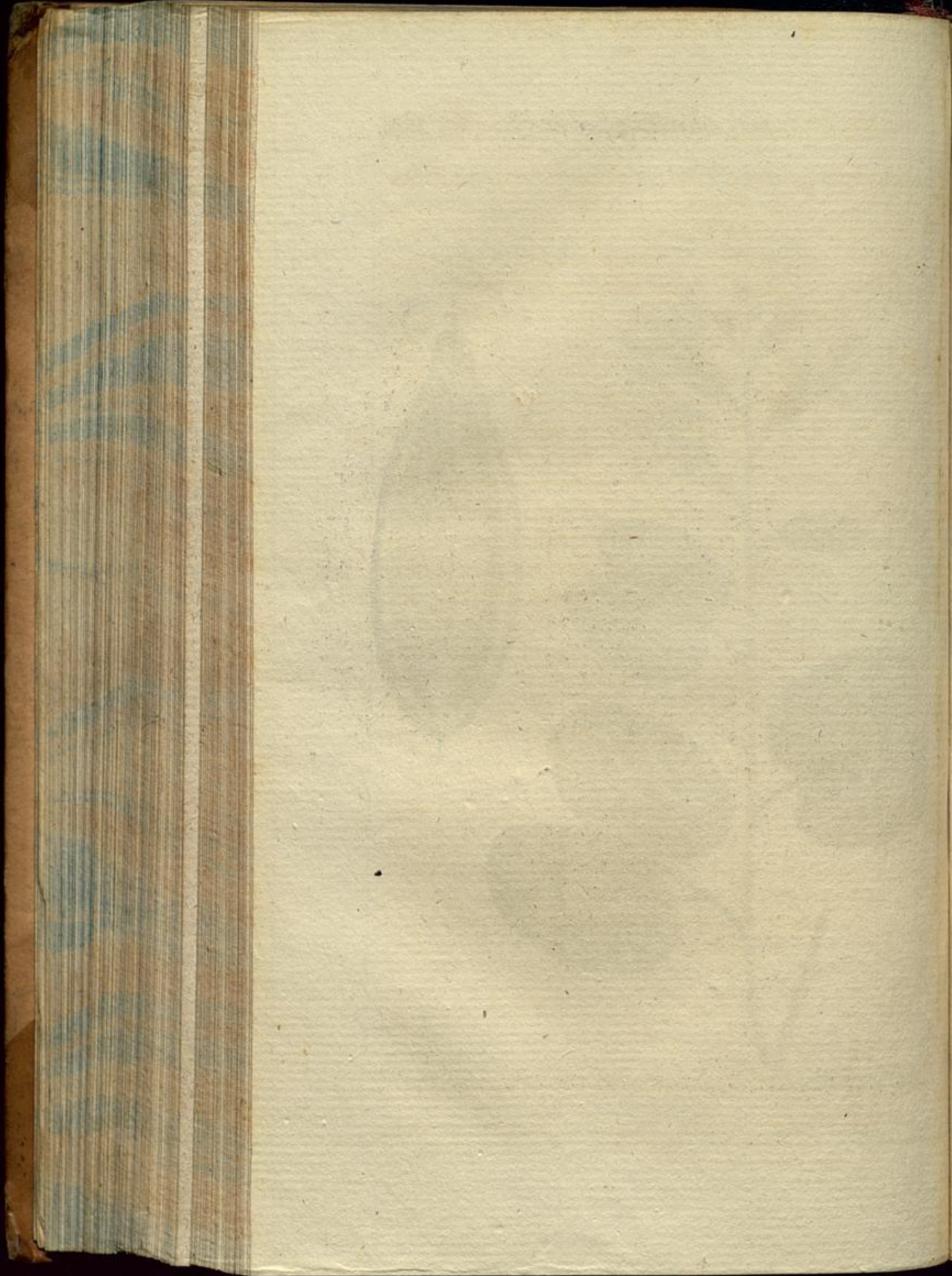
Krueger Jun. del.

C.F. Giese sc.

Nat. Lxxvi. P. Jacquin hist. stirp. american. T. 1. Tab. 173. f. 3.

ren
in
hen
sich
ig,
kel:
in
dr:
en,
ht
zig
and
zu
ge:
one
and
au:
bre
ste
sier
yft.
sis.
hi-
yen
dis,
18-
35-
ori-
flo-





Bauhinie, gujanische. hufförmige. 381

Neste sind rundlicht, ohne Stacheln, glatt und sehr lang; sie treiben abwechselnd stehende Zweige, welche sich nachher in Gabeln verwandeln: doch sind die vornehmsten breit gedrückt und auf beyden Flächen gefurcht; ihre Blätter sind beynah wie ein Herz gestaltet, nur mehr rundlicht, und in zween halbzirkelrunde Lappen getheilt, welche ein Blättchen zwischen sich haben. Ihre Blumenstiele tragen viele Blumen, und stehen am Ende der Zweige. Die Blumen haben einen einblättrichten aber halb entzwey gespaltenen Kelch, der, wie eine länglichte Glocke gestaltet ist, aufrecht steht, und bald abfällt; die Krone steht aufrecht und offen, und ist gelblicht-grün, und inwendig purpurroth gedüpfelt; das oberste ihrer Blättchen ist aufrecht und länglicht; ihre Staubfäden sind alle fruchtbar und abwechselnd faden- und pfriemensförmig; ihr Fruchtknoten ist länglicht, rauh, aufrecht und ohne Stiel, er verliert sich in einem pfriemensförmigen Griffel, der so lang, als die Staubfäden, ist, und dieser in eine stumpfe Narbe. Die Hülse ist länglicht, flach gedrückt und stumpf, und enthält mehrere breit gedrückte Saamen g).

Bauhinie, gujanische. *Bauhinia guyanensis*. Sie findet sich in den Wäldern von Gujane, und ist von der Bauhinie mit vergoldetem Blatte nur darin verschieden, daß ihre Blätter nicht so groß, aber steifer, glatt und auf beyden Flächen grünlicht sind h).

— hufförmige. *Bauhinia unguolata*. Sie ist in Amerika zu Hause, und wird bis zwanzig Schuhe hoch.
B b 4

g) *Jacquin histor. stirp. american. Th. I. p. 119. T. CLXXIII. Fig. 3.*

h) *Histoire des Plantes de la Gujane françoise par F. Aublet. T. I. pag. 377. 378. Pl. 145.*