

Landesbibliothek Oldenburg

Digitalisierung von Drucken

**Friedrich Heinrich Wilhelm Martini der Arzneygelahrtheit
Doktors und approbirten Practici zu Berlin, der
Römisch-Kayserlichen Akademie der Naturforscher, ...
allgemeine Geschichte der Natur in ...**

mit vielen Kupfern nach Bomarischer Einrichtung

Von Berg bis Bizwurz - Mit sechs 4to. und ein und vierzig 8vo. Kupfern

Martini, Friedrich Heinrich Wilhelm

Berlin, 1787

Illustration: Bergkresse Wiesenkresse.

urn:nbn:de:gbv:45:1-11110

Bergkresse Wiesenkresse. f. 52.

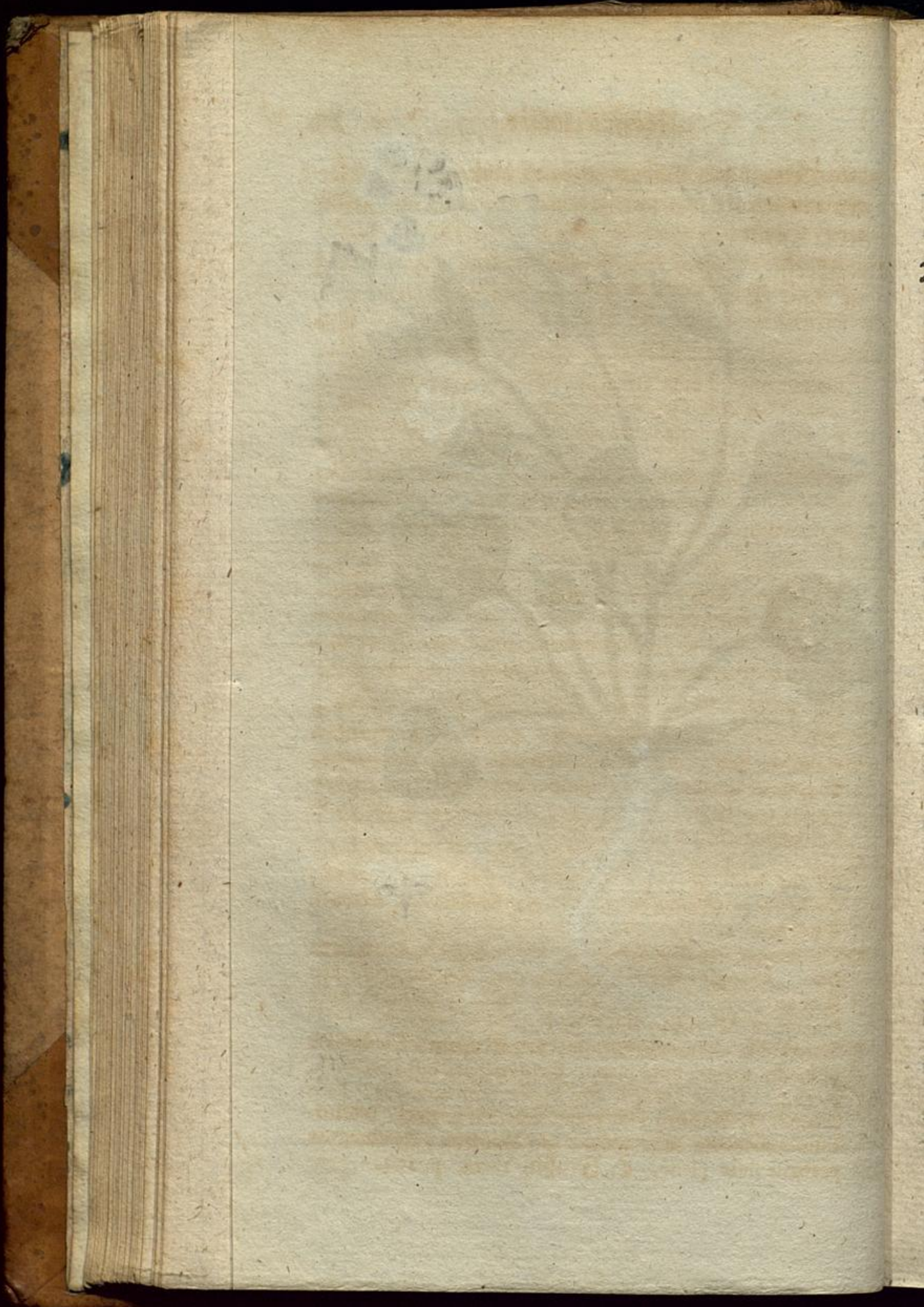


Mundt del.
Naturk. VII. B.

Halle, Sc.
Blackwell Tab 227.

the
en-
age
pa
wie
Bo
ere
hre
hne
hre
atto
und
ger
nen
se,
ge
ern
llt.
bt,
cht
ers
ist,
sie
den
en
on
-
afi
ec.
gi-
g.
m-
le
o-
iis





Von dieser Pflanze giebt es aber einige Spielarten mit weißer r), mit größerer s), und mit gefüllter t) Blume.

Bergkresse, zotige, *Cardamine hirsuta*. Sie wächst in ganz Europa auf Feldern und in Gärten wild.
D 3 Sie

liis pinnatis: foliolis radicalibus subrotundis: caulinis lanceolatis. **Linné** Syst. veget. p. 497. n. 13. Spec. plant. II. p. 915. *Cardamine foliis pinnatis: foliolis subrotundis integris.* **Dalibard** flor. parif. p. 198. *Cardamine foliis pinnatis, radicalibus subrotundis, caulinis linearibus.* **Saller** hist. stirp. Helv. indig. I. p. 206. n. 473. *Cardamine latifolia*, bey **Gerard**; *Cardamine pratensis*, magno flore purpurascente. **Tournefort** instit. rei herb. p. 224. *Cardamine prima & Sisymbrium alterum Dioscoridis*, bey **Theodor**; *Flos cuculi.* **Dodon**, pempt. p. 592. *Hiberis Fuchsii* five *Nasturtium pratense sylvestre.* **J. Bauhin** hist. plant. univ. II. p. 899. *Iberis* five *Cardamantica nasturtii folio prima*, bey **Thauius**; *Lepidium minus* bey **Cordus**; *Nasturtium agreste*, bey **Fuchs**; *Nasturtium aquaticum simplici flore*, bey **Beslern**; *Nasturtium pratense magno flore.* **C. Bauhin** *Hivaž.* p. 104. *Nasturtium sylvestre*, bey **Lonicern**; *Sisymbrium aquatico non absimilis*, bey **Casalpin**; *Sisymbrium aquaticum alterum*, bey **Matthiol**; *Sisymbrium Cardamine*, bey **Lacuna**.

r) *Cardamine pratensis magno flore albo.* **Tournefort** Instit. rei herb. p. 224. *Cardamine lactea*, bey **Gerard**; *Cardamines alterius species altera floribus lacteis*, bey **Theodor**.

s) *Cardamine*, bey **Gerard**; *Cardamine secunda*, bey **Theodor**; *Cardamine* five *Sisymbrium alterum Dioscoridis*, bey **Lobeln**; *Nasturtium pratense, folio rotundiore, flore majore.* **C. Bauhin** *Hivaž.* p. 104.

t) *Cardamine altera pleno flore*, bey **Clusius**; *Cardamine pratensis, magno flore pleno.* **Tournefort** Instit. rei herb. p. 224. *Iberis Fuchsii*, five *Nasturtium pratense, flore pleno.* **J. Bauhin** hist. plant. univ. II. p. 889. *Nasturtium aquaticum flore pleno*, bey **Beslern**; *Nasturtium pratense flore pleno.* **C. Bauhin** *Hivaž.* p. 104.