

Landesbibliothek Oldenburg

Digitalisierung von Drucken

Friedrich Heinrich Wilhelm Martini der Arzneygelahrtheit Doktors und approbirten Practici zu Berlin, der Römisch-Kayserlichen Akademie der Naturforscher, ... allgemeine Geschichte der Natur in ...

mit vielen Kupfern nach Bomarischer Einrichtung

Von Berg bis Bizwurz - Mit sechs 4to. und ein und vierzig 8vo. Kupfern

Martini, Friedrich Heinrich Wilhelm

Berlin, 1787

Illustration: Fig. 1. Soar berolinensis; Fig. 2.3. Phal Bomb mendica; Fig. 4
a.b.c. Cim. lectularis; Fig. 5. Sphax appendigaster.

urn:nbn:de:gbv:45:1-11110

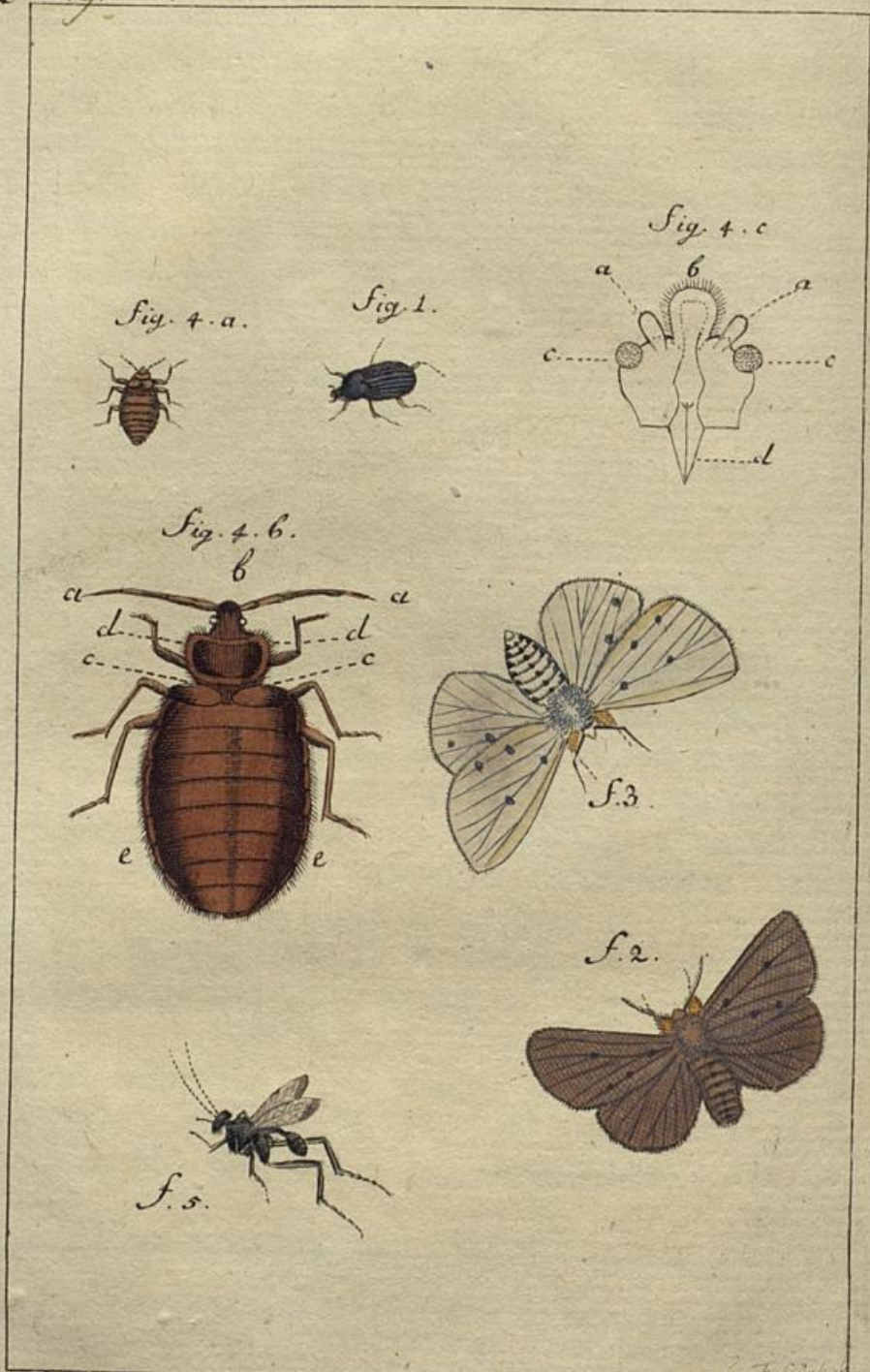


Fig. 1. *Scar. berolinensis*. Fig. 2. 3. *Phal. Bomb. mendica*.
 Fig. 4. a. b. c. *Cim. lectularis*. Fig. 5. *Sphax appendigaster*

spalten ist. Diese Muschel ist inwendig glatt, ob man gleich Spuren der äußern Ribben siehet, auch der Rand ist glatt und ohne Kerben und die Schale ist dünne. Sie erlangt keine beträchtliche Größe, und wird höchstens noch einmahl so groß gefunden, als unser abgezeichnetes Exemplar ist. Wahrscheinlich gehört sie unter die seltenen Muscheln.

Chemnitz sagt von ihr noch folgendes. „Vermuthlich sind die Exemplare, die Linné in den Händen gehabt, nicht eben die frischesten und besten gewesen, weil er diese Muschel nur als weiß beschreibt. Einige derselben pflegen aschgrau, und bey mehr abgestorbenen Stücken schneeweiß, andere aber beydes innerlich und äußerlich lichtroth und weißlich zu seyn.“ Seltsam ist es immer, daß sie vom Gualtieri der gedrehten Auster oder Krummen Noäharche an die Seite gesetzt worden. Linné nennet das mittelländische Meer als den Ort ihres Aufenthaltes. Gronov setzt noch das amerikanische Meer hinzu; Da Costa will sie bey der englischen Küste gefunden haben; Hr. Chemnitz hat die Seinigen von den marockanischen Meerüfern insonderheit aus dem Hasen der Stadt Saffia erhalten. (S.)

Bettstroh. S. Labkraut, wahres.

Bettuch. (Conchyl.) S. Bettdecke.

Bettwanze s), Wandlaus, Hauswanze, Franz. Punaise; Ital. Cimice; Span. Chismes oder Chimefas;

s) *Cimex lectularius*, apterus. *Linn. Syst. Nat.* 2. p. 715. n. 1. *Faun. Svec.* 909. *Acanthia lectularia*, aptera. *Fabr. Syst. Ent.* p. 639. n. 1. *Lj. Spec. Inf.* II. p. 335. n. 1. *Cimex domesticus* Mouff. *Inf.* 269. f. superiores. *Bonan. microscop.* T. 65. *Aldrov. Inf.* 534. *Raj. Inf.* 7. *Fonst. Inf.*