

# **Landesbibliothek Oldenburg**

**Digitalisierung von Drucken**

**Friedrich Heinrich Wilhelm Martini der Arzneygelahrtheit  
Doktors und approbirten Practici zu Berlin, der  
Römisch-Kayserlichen Akademie der Naturforscher, ...  
allgemeine Geschichte der Natur in ...**

mit vielen Kupfern nach Bomarischer Einrichtung

Von Bla bis Bog - Mit 66 Oktav-Kupfern

**Martini, Friedrich Heinrich Wilhelm**

**Berlin, 1789**

Illustration: Blaulinge.

**urn:nbn:de:gbv:45:1-11120**

Blaulinge. F. 1. Pap. Meleager. S. 297.  
F. 2. a. b. S. Glarus. S. 300. } F. 3. Pap. Aesculi. S. 312.

Fig. 1.



Fig. 2.

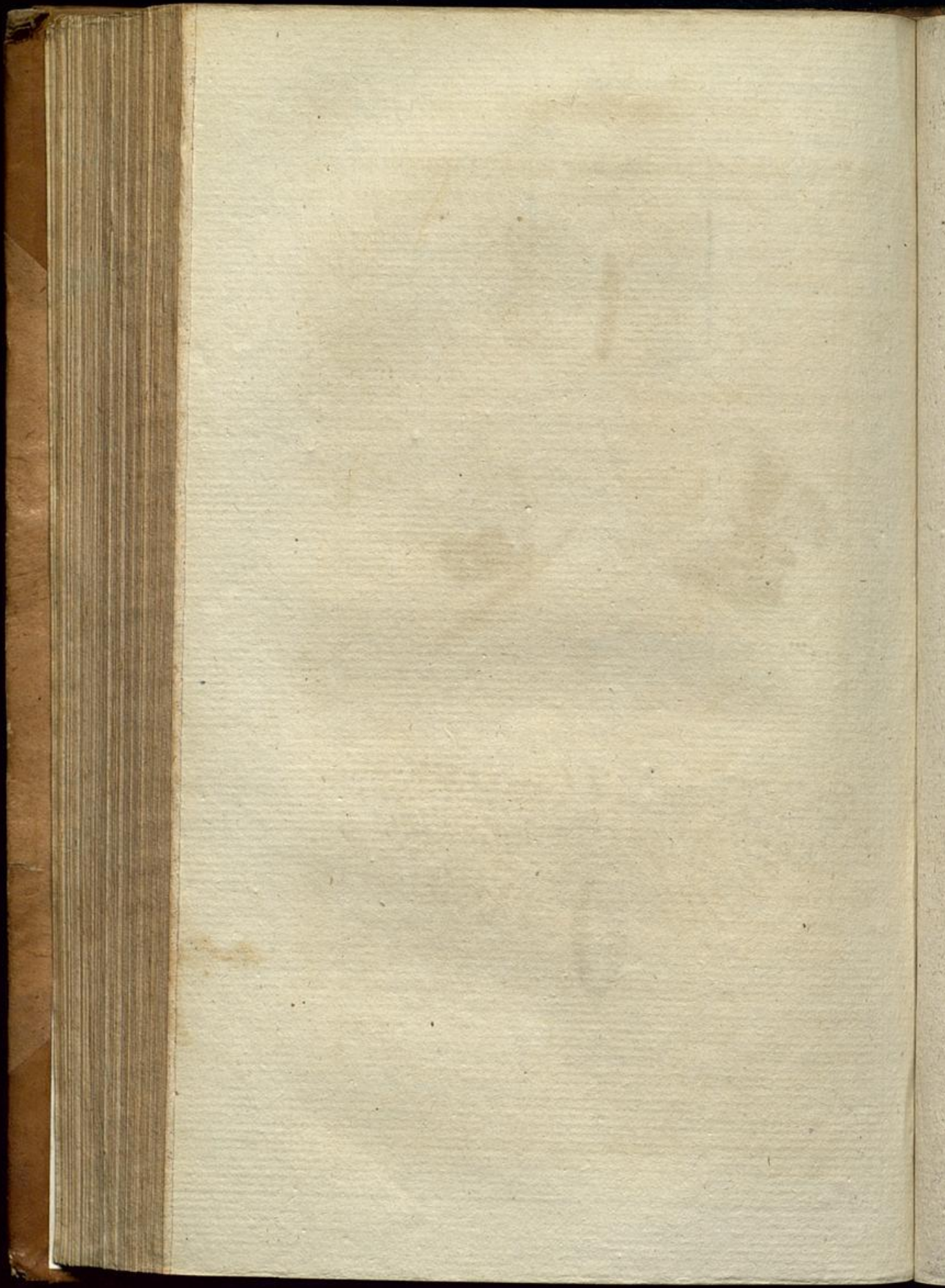


Fig. 3.



Nat. Ley VIII B.

Kruger. jun. del.



Halße, und dergleichen kleinen auf dem letzten Gelenke. Man findet sie im August und September, in den Stämmen der Lindenbäume, Koffkastanien, Erlen und Birnbäumen. Sie ist größer als sie Kösel vorstellet. Die Verwandlung geschiehet im Holze. Die Puppe ist schmal, lang und hellbraun. Der Vogel erscheint im May und Junius des folgenden Jahres, auch wohl später. Der Vogel ist schön glänzendweiß mit blaßgelben Adern und stahlblauen großen und kleinen Flecken bestreuet, die Unterflügel sind durchsichtiger, und haben weniger stahlblaue Flecken als die Oberflügel. Der Hinterleib schwarz, glänzend stahlblau mit langhaarigten weißen Ringen, der Halsfragen schön weiß, mit 6 stahlblauen glänzenden Punkten. Die Füße ebenfalls stahlblau. Die Fühlhörner verdienen eine besondere Aufmerksamkeit, da man sie bey andern Nachtvögeln nicht findet. Das Männchen hat Fühlhörner, deren vordere Hälfte fadenförmig, die hintere nach dem Kopfe zu kammartig ist, das Weibchen hat kürzere Fühlhörner als das Männchen, an der vordern Hälfte sind sie wie gewöhnlich glatt und körnigt, an der hintern aber mit einer dichten weißen Wolle besetzt.

Blausonne, Asiatische, *Papilio Ulysses* a). Er ist einer der griechischen Ritter unter den Tagvögeln (*Papil. Eq. Achivi*) mit geschwänzten schwarzen Flügeln, in der Mitte mit einem blauen Flecken, der einer strahlenden Sonne gleich siehet, indem von dem

U 5

schwarz

a) *Lin.* Syst. nat. T. I. P. 2. p. 748. n. 21. *Müllers* übers. *Nat. Syst.* V. Th. I. B. S. 572. n. 21. *Onomat. hist. nat.* P. 6. p. 159. *Fabricii* Syst. Ent. p. 450. n. 33. *Cramer* Pap. Exot. XI. p. 37. t. 121. f. A. B. *Sebae* Thef. IV. t. 46. f. 9, 10. *Goetze* Entom. Beitr. III. Th. II. B. p. 48. n. 21.