

Landesbibliothek Oldenburg

Digitalisierung von Drucken

**Friedrich Heinrich Wilhelm Martini der Arzneygelahrtheit
Doktors und approbirten Practici zu Berlin, der
Römisch-Kayserlichen Akademie der Naturforscher, ...
allgemeine Geschichte der Natur in ...**

mit vielen Kupfern nach Bomarischer Einrichtung

Von Bla bis Bog - Mit 66 Oktav-Kupfern

Martini, Friedrich Heinrich Wilhelm

Berlin, 1789

Illustration: Boconischer Strauch.

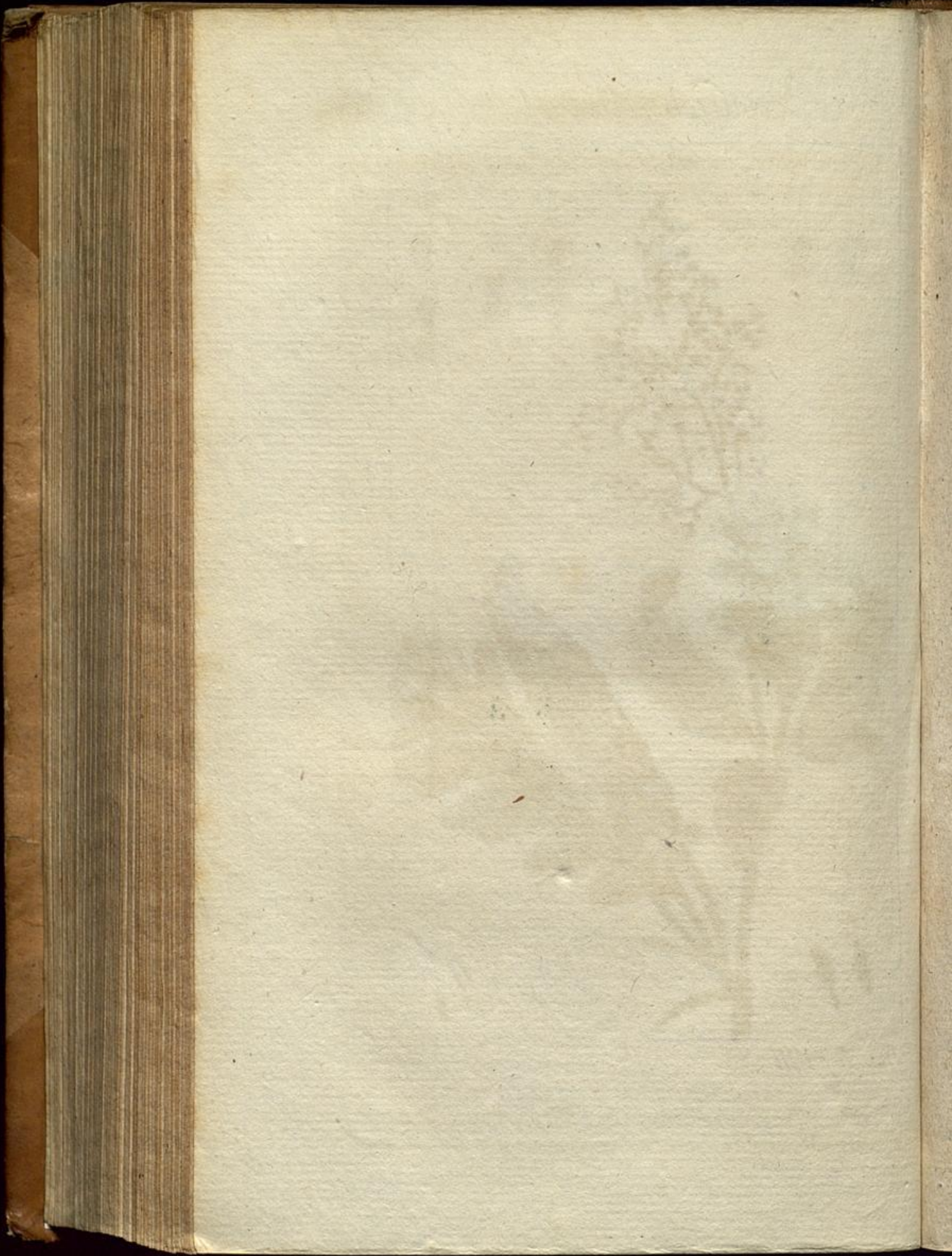
urn:nbn:de:gbv:45:1-11120

Boconischer Strauch .S. 478.



Nat. Lyp. VIII B.





Querstücke zertheilt: Seine zahlreiche grünlichte Blumen stechen in Rispen, die bis einen Schuh lang sind, in den Winkeln der Zweige b).

(Gm.)

Bock, Capra. S. Ziegen, Antilopen; oft nennet man aber auch das Männchen von vielen andern Thieren den Bock. Z. B. Schaafbock, Rehbock u. s. w.

(O.)

Bockhähnchen, Chrysomela caprea. S. Blattkäfer.

Bockhirsch, Antilope Cervicapra. A. Tragocamelus E. Hirschbock. S. Antilope II. 673. und II. 676.

Bockhorn, Chrysomela ceramboides. S. Blattkäfer.

Bockschnecke, (Conchyl.) das Bockchen c). Nach Linné hat das Bockchen eine ungenabelte eysförmige glatte Schale, und eine Mundöffnung, welche oben über den Bauch hingezogen und also winklicht ist. Sie wohnet, wie Linné ferner sagt, in dem mittländischen

b) Bocconia. Linné sp. pl. I. p. 634. n. I. Syst. veget. ed. 14. p. 44. n. 1. Bocconia racemosa, foliis majoribus sinuatis, racemis terminalibus. Brown jam. 244. Bocconia racemosa, sphondylii folio tomentoso. Plumier. Gen. 55. Chelidonium majus arboreum, foliis quercinis. Sloan. Jam. 82. hist. I. p. 195. t. 125. Cocoxihoi. Hernand. Mex. 158.

c) von Born Index Mus. Caes. Vind. P. I. p. 347. Turbo pullus, die Bockschnecke. Hell. Bokje. von Born Mus. Caes. Vind. Testac. p. 342. tab. 12. fig. 17. 18.

Linné Syst. Nat. ed. X. p. 761. Sp. 531. ed. XII. p. 1233. sp. 610. Turbo pulus, Testa imperforata ovata laevi, apertura antice diducta. Habitat in M. Mediterraneo. Testa magnitudine seminis Carthami nitida, picta vario fasciis maculisque purpurascens fuscis albidisve. Apertura antice angulum format, uti T. petholatus, cui valde affinis. Müller Linneisch. Naturyst. Th. VI. S. 542. Die Bockschnecke. Linné Naturf. des Thier. Th. II. S. 555. Meine Einleit. Th. II. S. 9. id. nom.