

# **Landesbibliothek Oldenburg**

**Digitalisierung von Drucken**

**Friedrich Heinrich Wilhelm Martini der Arzneygelahrtheit  
Doktors und approbirten Practici zu Berlin, der  
Römisch-Kayserlichen Akademie der Naturforscher, ...  
allgemeine Geschichte der Natur in ...**

mit vielen Kupfern nach Bomarischer Einrichtung

Von Bla bis Bog - Mit 66 Oktav-Kupfern

**Martini, Friedrich Heinrich Wilhelm**

**Berlin, 1789**

Illustration: Wiesen Bocks Bart.

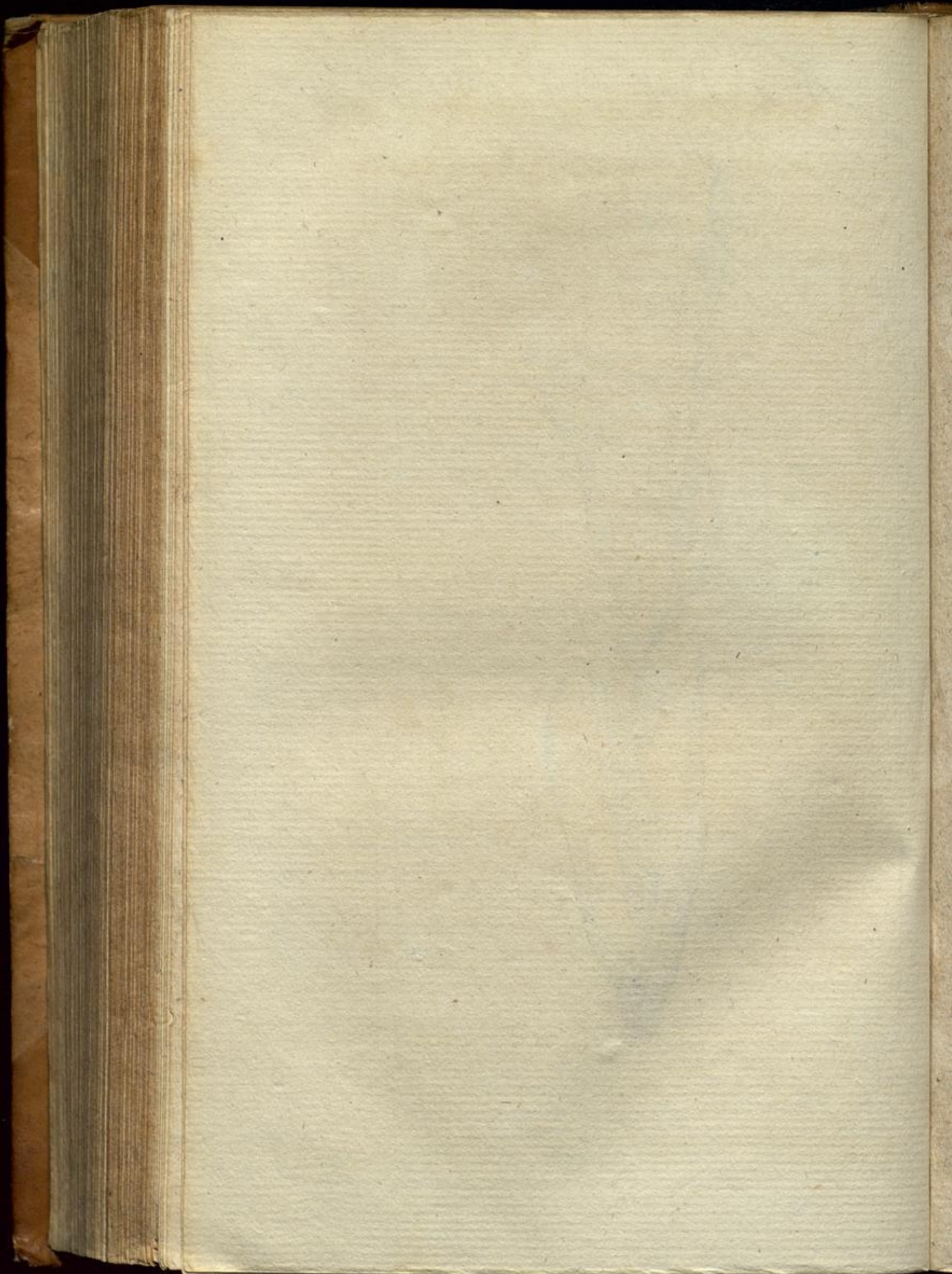
**urn:nbn:de:gbv:45:1-11120**

Wiesen Bocks Bart. S. 496.



Nat. Lep. VIII B.





gel, gefocht; den letztern stellen auch die Schweine sehr nach d).

Bocksbart, wilder. S. Bocksbart, Wiesenbocksbart.

— — — wolliger, *Tragopogon lanatus*; er ist in den Morgenländern, vornemlich im gelobten Lande zu Hause: Seine Blumenschäfte kommen unmittelbar aus der Wurzel, haben in der Mitte ein kaum merkliches Blättchen, und tragen nur eine aufrechte Blume mit einfachem Kelche; seine Blätter sind unzertheilt, schwerdförmig, rauch, und am Rande wellenförmig aufgeworfen. e). (Gm.)

— — — die Bocksbartheule, *Phalaena Tragopogonis*. Des Zufnagels Linsiedler, *Phalaena Luciola f*). Gehört unter die Eulen mit Saugrüssel und

d) *Tragopogon*. *Fuchs* hist. pl. p. 827. *Tragopogon calycibus corollae radium aequantibus, foliis integris strictis*. *Linn* sp. pl. 2. p. 1109. n. 1. *Syst. veget.* ed. 14. p. 709. n. 1. *Tragopogon calycibus florem superantibus*. *Royen* Lugdb. p. 119. *Tragopogon pratense luteum majus*. *C. Bauhin* pin. p. 274.

e) *Leontodon foliis ensiformibus integris hirsutis, calyce erecto simplici*. *Linn*. *amoen. acad.* ... p. 287. *Tragopogon foliis ensiformibus undatis villosis, scapis radicalibus*. *Linn*. sp. pl. 2. p. 1111. n. 10. *Syst. veget.* ed. 14. p. 710. n. 13.

f) *Linn*. *Syst. nat.* Tom. I. P. 2. p. 855. n. 177. *Müllers Uebers. Nat. Syst.* S. 700. n. 177. *Sueslins Verz* S. 39. n. 744. *Berl. Magaz.* III. Th. S. 294. n. 40. *Naturf.* IX. St. S. 115. n. 40. *Grisch Ins.* XI. S. 33 2 Pl. T. 9. *Wiener Schmetterl.* S. 85. Q. n. 14. *Fabricii Syst. Ent.* p. 615. n. 107. *Müllers Faun. Friedr.* p. 45. n. 298. *Zool. Dan. Prodr.* p. 123. n. 1421. *Degeer Ins.* II. P. I. p. 418. t. 7. f. 15. *Uebers.* II. Th. 1. B. S. 303. n. 10. t. 7. f. 15. *Goetze Entom. Beitr.* III. Th. 3. B. p. 173. 174. n. 177.

