

Landesbibliothek Oldenburg

Digitalisierung von Drucken

**Friedrich Heinrich Wilhelm Martini der Arzneygelahrtheit
Doktors und approbirten Practici zu Berlin, der
Römisch-Kayserlichen Akademie der Naturforscher, ...
allgemeine Geschichte der Natur in ...**

mit vielen Kupfern nach Bomarischer Einrichtung

Von Bla bis Bog - Mit 66 Oktav-Kupfern

Martini, Friedrich Heinrich Wilhelm

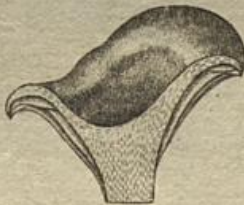
Berlin, 1789

Illustration: I. Ag. tomentosus; II. Ag. cervinus.

urn:nbn:de:gbv:45:1-11120

I.

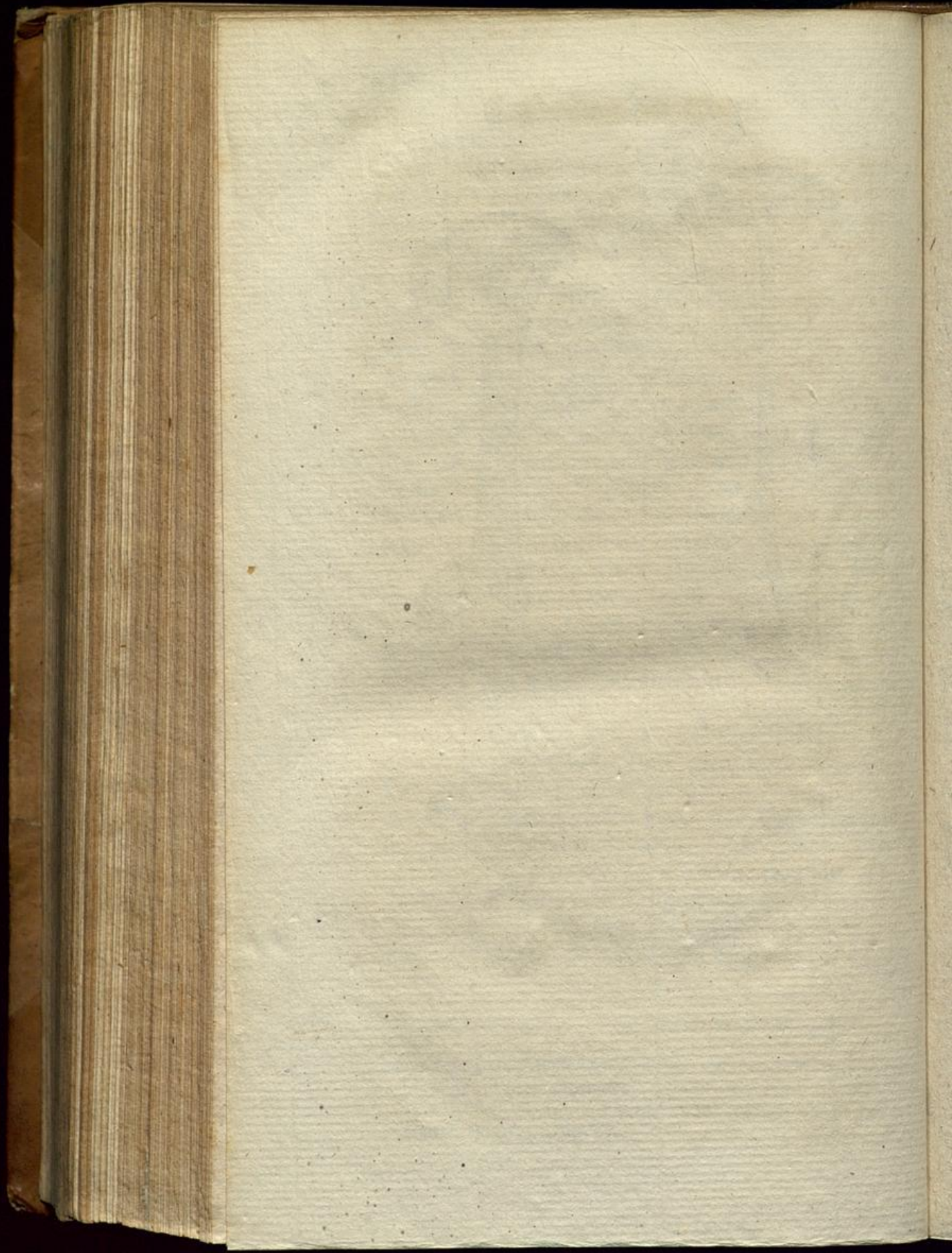
II.



I. *Ag. tomentosus.* II. *Ag. cervinus.*

Münster, Nov.





aber unter der Oberfläche grau. Der Stiel ist öfters unterwärts hohl ausgefressen, oberwärts breitete er sich in den Hut aus, welcher aber sehr bald dünner wurde.

III. Blätterschwamm, hirschgrauer (*Agaricus cervinus* 139). Der Hut ist ohngefähr Zollbreit, schief trichterförmig in der Mitte der Vertiefung flach, am Rande etwas wellenförmig gebogen und zurückgeschlagen, hirschgrau von Farbe, fleischig, auf der Oberfläche trocken anzufühlen. Die Lamellen sind an den Stiel angewachsen, und steigen vom Hut, an denselben in ziemlich gleicher Entfernung herab; sie sind schmal, nicht völlig $1\frac{1}{2}$ Linie breit, und von dreifacher Länge: Die erstern reichen an den Stiel, die andern sind von verschiedener Kürze und stehen zwischen jenen; weißlich von Farbe, je mehr sie sich aber dem Hut nähern, um so mehr spielen sie auch in seine Farbe. Der Stiel ist dick und fleischig, nach oben in den Hut ausgebreitet, nach unten etwas knollig, und mit einem weißlichen zartfasrigen Filz, wodurch er mit Moosen zusammenwächst, überzogen, in der Mitte etwas gedreht oder gewunden, innen weiß und voll, ohne daß eine Verschiedenheit zwischen dem Fleisch und der Haut zu bemerken wäre. Er wächst im Oktober in waldigen bergichten Gegenden.

IV. — — — — Korallförmiger, (*Agaricus neptuneus* 140). Er wächst in Waldungen zu
 X r 4 Ende

139) *Agaricus (cervinus.) stipitatus*, stipite in pileum infundibuliformem oblique reflexum dilatato, cervino, subtus tuberoso, tomentoso; lamellis angustissimis albis, inaequaliter decurrentibus. Tab. nostr. II. fig. 2. Amanita infundibuli forma, cervinus, lamellis albis. *Hall. hist.* 2359.

140) *Agaricus (neptuneus.)* Ochraceo-carneus, glaber; pileo confluyente cum stipite subelongato; laminis distantibus,