

Landesbibliothek Oldenburg

Digitalisierung von Drucken

**Friedrich Heinrich Wilhelm Martini der Arzneygelahrtheit
Doktors und approbirten Practici zu Berlin, der
Römisch-Kayserlichen Akademie der Naturforscher, ...
allgemeine Geschichte der Natur in ...**

mit vielen Kupfern nach Bomarischer Einrichtung

Von Boh bis Bry - Mit 66 Oktav-Kupfern

Martini, Friedrich Heinrich Wilhelm

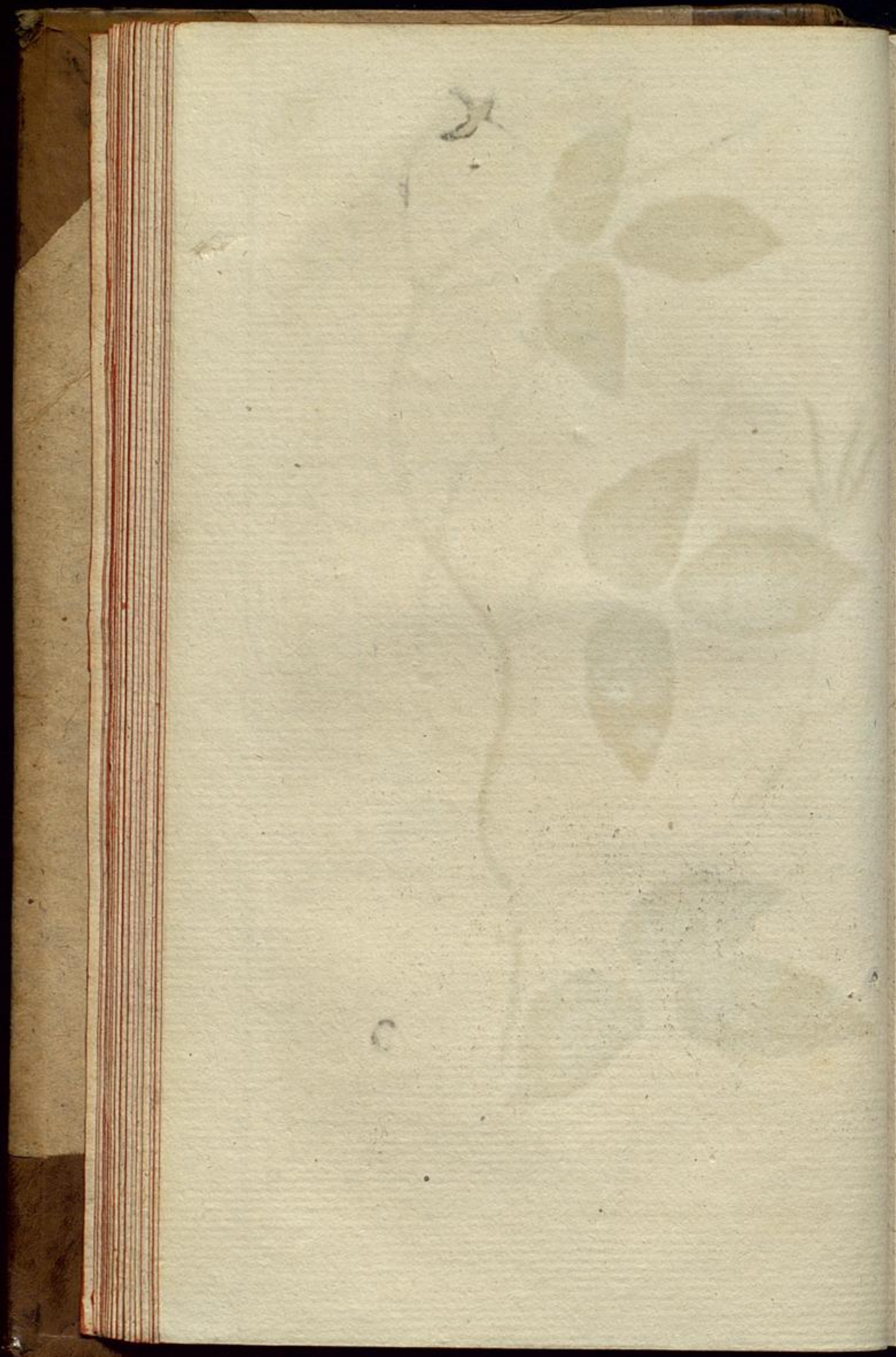
Berlin, 1790

Illustration: Bohne von Havana.

urn:nbn:de:gbv:45:1-11173



Nat. Lpz. W.B.



zogen; sie wächst aufrecht, bleibt aber ziemlich niedrig; ihre Blumen haben Blattdeden, welche größer als ihr Kelch sind; ihre Krone ist weiß; die Hülsen hängen unter sich, sind breitgedrückt und runzlicht, und enthalten ganz weiße, oder ganz schwärzlichte, oder auch weiße Samen mit einem runden rötlichten oder schwärzlichten Flecken. z)

(Gm.)

Bohne (Conchyl.) ist ein in der Conchyliologie ohne, und mit Zusatz gebräuchliches Wort, und wird sonderlich von nachfolgenden Conchylien gebraucht:

1) Die Bohne. Eine Conchylie die beim Linné schlechtlin die Bohne, beim Martini aber die gefaltete Gurke heißt, eine Volute. a) Unser lieber

z) *Phaseolus caule erecto laevi, bracteis calyce majoribus, leguminibus pendulis compressis rugosis.* Linné sp. pl. 2. S. 1017. n. 9. syst. veg. ed. 14. S. 656. n. 12. *Phaseolus vulgaris italicus humilis f. minor, albus cum orbita nigricante* J. Bauhin hist. pl. 2. S. 358. *Smilax siliqua sursum rigente, f. phaseolus parvus italicus.* C. Bauhin pin. 339.

a) Gualtieri Ind. Testar. tab. 28, fig. Q. Concha longa pyriformis, intorta et sulcata, mucronata, labio interno fimbriato, ex albedo cinerea, punctis rufis per seriem dispositis notata, et eleganter depicta. Snorr Bergnüg. Th. IV. tab. 17. fig. 6. S. 30. Die punctirte Sturmhaube. Adanson Hist. du Seneg. p. 59. tab. 4. fig. 2. Narel. Mus. Gottwaldt. tab. 25. fig. 170. a. b. c. d. Martini Conchylienf. Th. II. S. 113. tab. 42. fig. 432. 433. Die gefaltete Gurke mit schwarzen Puncten. *Cucumis vel albidus vel olivaceus, fasciis nigro punctatis plicatus.* von Born Ind. Mus. Caes. Vind. P. I. p. 208. *Voluta Faba.* Die Bohne, Belg. Bonje Angl. Black Speckled Silver Cowrykin. Periv. Gaz. t. 10. fig. 5. Gall. Cocombre pointée. von