

# **Landesbibliothek Oldenburg**

**Digitalisierung von Drucken**

**Friedrich Heinrich Wilhelm Martini der Arzneygelahrtheit  
Doktors und approbirten Practici zu Berlin, der  
Römisch-Kayserlichen Akademie der Naturforscher, ...  
allgemeine Geschichte der Natur in ...**

mit vielen Kupfern nach Bomarischer Einrichtung

Von Boh bis Bry - Mit 66 Oktav-Kupfern

**Martini, Friedrich Heinrich Wilhelm**

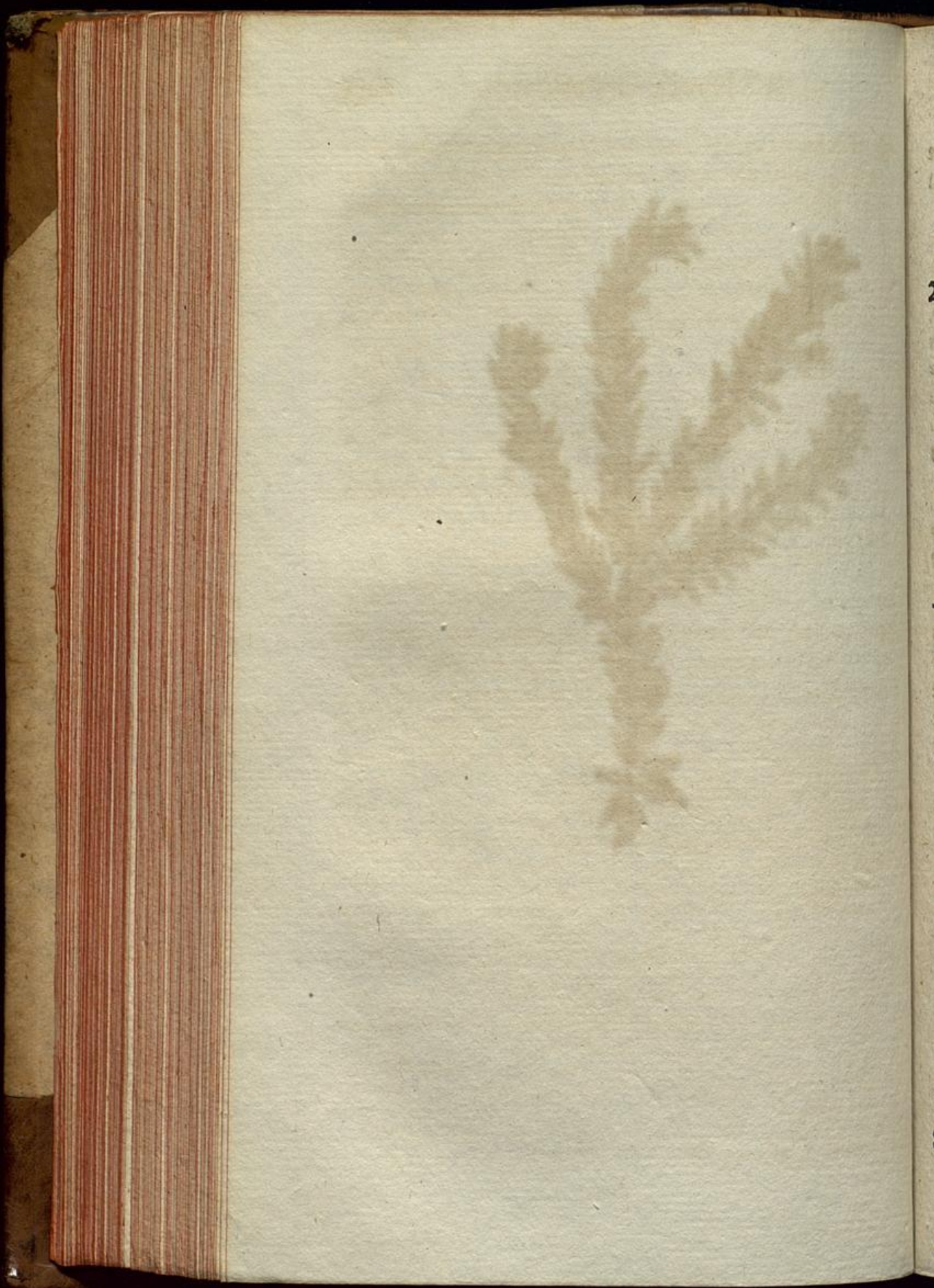
**Berlin, 1790**

Illustration: Herzförmige Borbonie.

**urn:nbn:de:gbv:45:1-11173**



*Herz Lyp 9 B.*



Gipfel der Zweige, und sind größer als bey der lanzenförmigen; ihr Kelch ist zotig, und in fünf stachelichte, ziemlich gleiche Abschnitte gespalten; ihre Krone ist gelb, und von außen ganz filzig g).

Borbonie, lanzenförmige, *Borbonia lanceolata*. Sie ist in Ethiopien zu Hause, und blüht im Erdte und Herbstmonat. Ihr Stamm ist zart, glatt und ästig, und wächst in ihrem Vaterlande gegen zwölf, in Europa nicht selten über fünf Schuhe hoch; ihre Blätter haben einen ganz glatten Rand, und viele Adern; sie sind schmal, lang, und wie eine Lanzette scharf zugespitzt; ihre Blumen sitzen in den Winkeln der Blätter am Gipfel der Aeste in kleinen Trauben beisammen, und haben eine gelbe Krone h).

— — — mit Seideblättern, *Borbonia ericifolia*. Sie wächst auf dem Vorgebürge der guten Hofnung wild. Ihre Blätter sind schmal, von ziemlich gleicher Breite, doch etwas spizig und auf der untern Fläche

g) *Borbonia foliis cordatis acuminatis integerrimis multinerviis*. Royen Lugdb. 377. *Borbonia foliis cordatis multinerviis*. Linné sp. pl. 2. S. 994. n. 4. syst. veget. ed. 14. S. 643. n. 5. *Genista africana frutescens, rusci foliis nervosis, flore luteo*. Seba mus. 1. S. 38. t. 24. f. 3. *Planta leguminosa aethiopica, foliis rusci*. Breyer cent. t. 28.

h) *Borbonia foliis lanceolatis multinerviis integerrimis*. Linné sp. pl. 2. S. 994. n. 3. syst. veget. ed. 14. S. 643. n. 4. *Genista africana frutescens, rusci nervosi foliis*. Tournef. inst. 644. *Frutex aethiopicus, foliis rusci, floribus papilionaceis sericea lanugine fusca villosis*. Pluch. alm. 159. t. 297. n. 3. *Sparteum africanum frutescens rusci folio caulem amplexante*. Commelin hort. amst. 2. S. 195. t. 98.