

Landesbibliothek Oldenburg

Digitalisierung von Drucken

**Friedrich Heinrich Wilhelm Martini der Arzneygelahrtheit
Doktors und approbirten Practici zu Berlin, der
Römisch-Kayserlichen Akademie der Naturforscher, ...
allgemeine Geschichte der Natur in ...**

mit vielen Kupfern nach Bomarischer Einrichtung

Von Bu bis Car - Mit 71 Oktav-Kupfern

Martini, Friedrich Heinrich Wilhelm

Berlin, 1791

Illustration: Buccinum; Fig. 1. Die umwundene Nadel; Fig. 2. Die Spitzmorgel; Fig. 3. Die Stahlnadel.

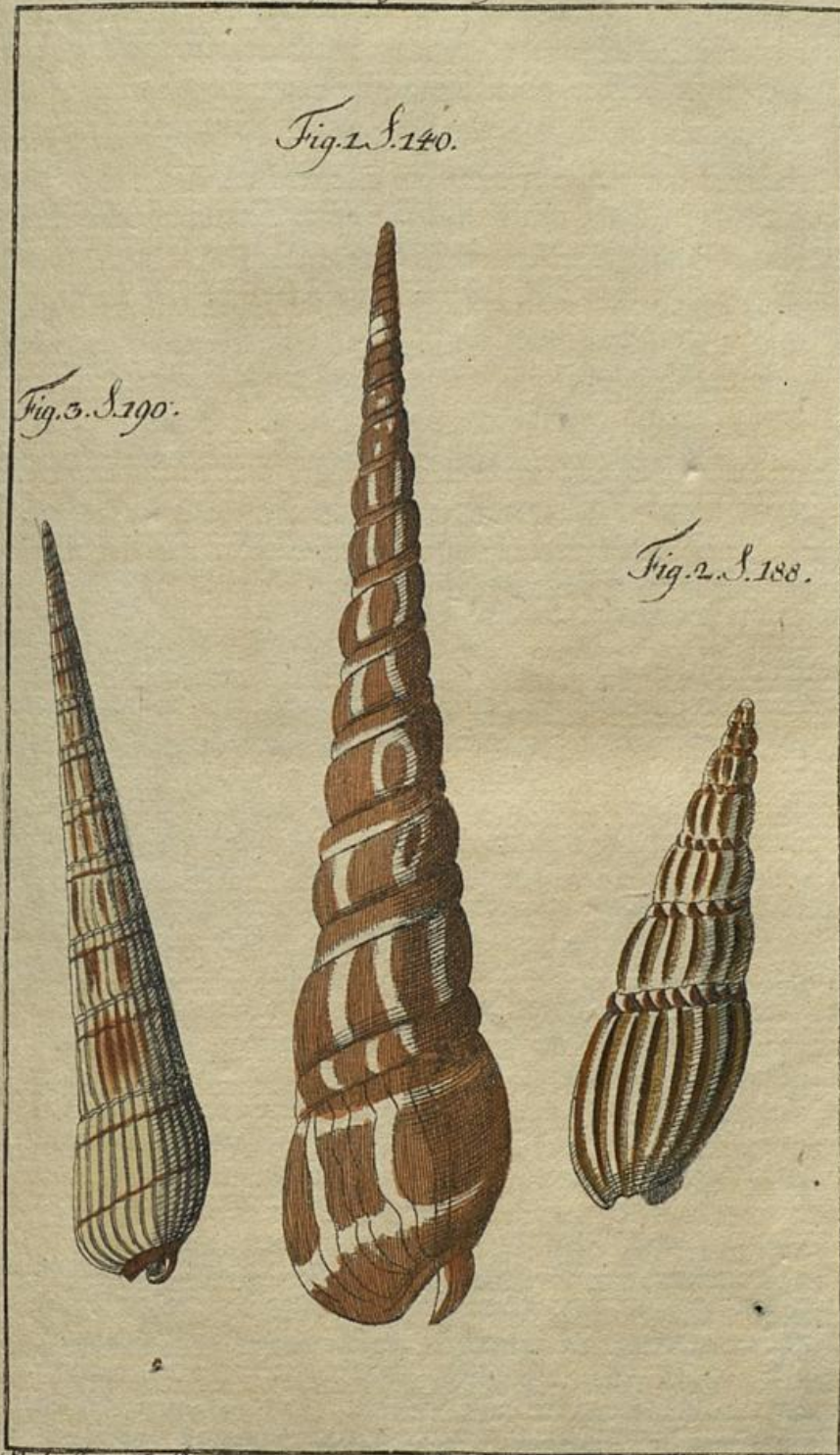
urn:nbn:de:gbv:45:1-11184

Puccinum { *Fig. 1. Die unwundene Nadel. Fig. 2. Die Spitzmorgel. Fig. 3. Die Stahlnadel.*

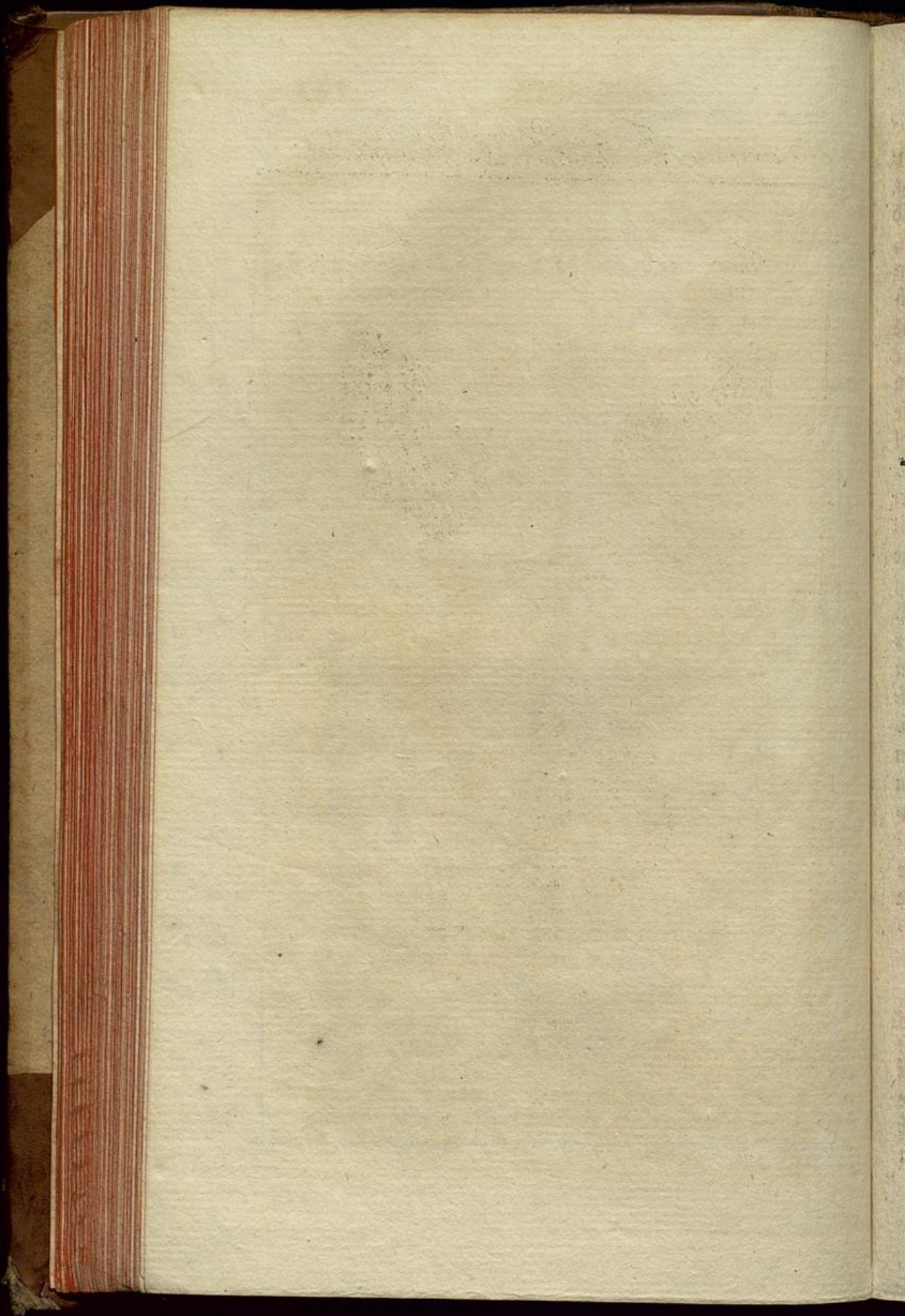
Fig. 1. S. 140.

Fig. 3. S. 190.

Fig. 2. S. 188.



Nat. Sex. X. B.



einen thurmformigen Bau und glatte Windung, die durch einen durchgehenden Gürtel gleichsam in zwey abgetheilet werden. Dieser breite flache Gürtel liegt am Ende jeder Windung, wie bey den ähnlichen Nadeln, hat aber auf beyden Seiten tiefe Einschnitte, und daher das Ansehen, als wenn die Schnecke mit ihm umwunden wäre. Der Bau ist pfriemenförmig, die Windungen, welche flach sind, nehmen verhältnißmäßig ab, und laufen

die umwundene Nadel. von Born Mus. Caes. Vind. Test. p. 266. Gronov Zooph. p. 309. n. 1389.

Linné Syst. Nat. ed. X. p. 742. sp. 420. ed. XII. p. 1206. Sp. 487. *Buccinum dimidiatum*, testa turrita, anfractibus bifidis laevibus. Habitat in O. Africano. Müller Linnäisch. Naturf. Th. VI. S. 473. die umwundene Nadel. Linné Naturf. des Thier Th. II. S. 535. id. nom. Meine Einleit. Th. I S. 355. id. nom. Meine Abhandl. vom innern Bau S. 51. n. 6. die umwundene Nadel.

Marrini Verz. S. 120. n. 259. 260. das umwundene Tigerbein. Mus. Leers. p. 28. n. 225. Agaate Pen. Vis diversifiées. Mus. Oudaan. p. 22. n. 206. Omwonde Pen. Vis cordonnées. Mus. van der Mied. p. 9. Omwonde Band Pen. Mus. Dishoek p. 8. n. 142. Mus. Koenig. p. 14. n. 162. omwonde Trommel-Stokje. Mus. Anon. p. 244. n. 159. Omwonde Trommel-Schroeves. Vis à vives arrêtés cordonnées. Mus. Gronov. p. 116. n. 1184. Mus. Gevers. p. 294. n. 501. Vis moitié. Kammerer Conchyl. in Rudolst. S. 153. n. 13. c. Verzeichn. der Neupfl. Natur. S. 149. n. 839. die umwundene Nadel. Die Conchyl. des F. und B. zu Const. S. 171. n. 24. id. nom.

Deutsch: Die umwundene Nadel. Das umwundene Tigerbein. Die grauachtige oder grauliche Nadel. Die gegürtelte Nadel. Die Tiegernadel. Lat. *Buccinum dimidiatum*. Linn. Franz. *Vis diversifiée*. *Vis Cordonné*. * *Vis à vives arrêtés cordonnées*. *Vis moitié*. Holland. *Omwonde Pen*. *Agaate Pen*. *Omwonde Band-Pen*. *Omwonde Trommel-Stokjes*, *of-Schroeves*. Engl. *Girdled Peg*.