

# **Landesbibliothek Oldenburg**

## **Digitalisierung von Drucken**

### **Versuch einer Beschreibung historischer und natürlicher Merkwürdigkeiten der Landschaft Basel**

Historische Merkwürdigkeiten der Dörfer Rothenflue, Oltingen, Anweil, und  
Wenslingen

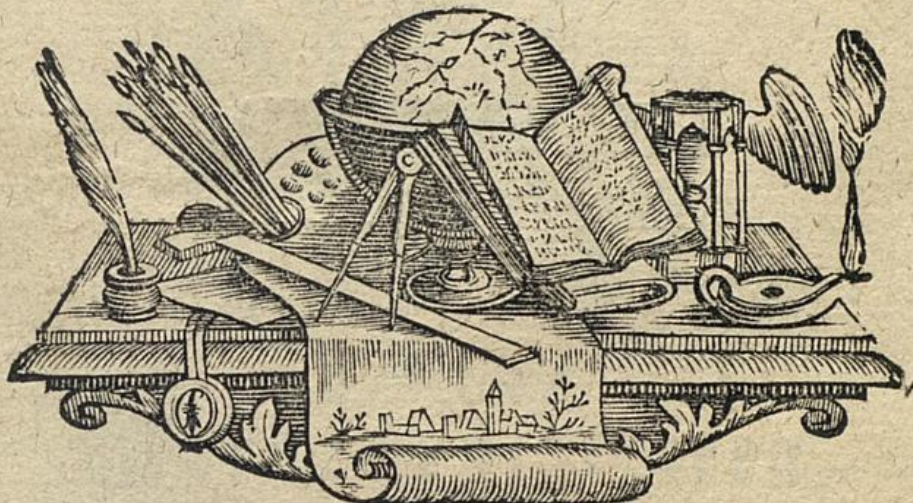
**Bruckner, Daniel**

**Basel, 1762.**

Titelblatt

**urn:nbn:de:gbv:45:1-11678**

Versuch einer Beschreibung  
historischer und natürlicher  
Merkwürdigkeiten  
der  
Landschaft Basel.  
XXI. Stück.



Es werde die Allmacht des Schöpfers erhoben!  
Jetzt strebet die Weisheit der Vorsicht zu loben,  
Nun preiset die Güte, des der uns erhält;  
Es ruhet die Mutter der Früchte, die Erde,  
Es ruhet der Landmann nach heisser Beschwerde,  
Doch Menschen! es wacht der Beherrscher der Welt.  
Myl.

---

Basel, bey Emanuel Thurneyssen, 1762.



EX BIBLIOTHECA  
OLDENBURGENSI.





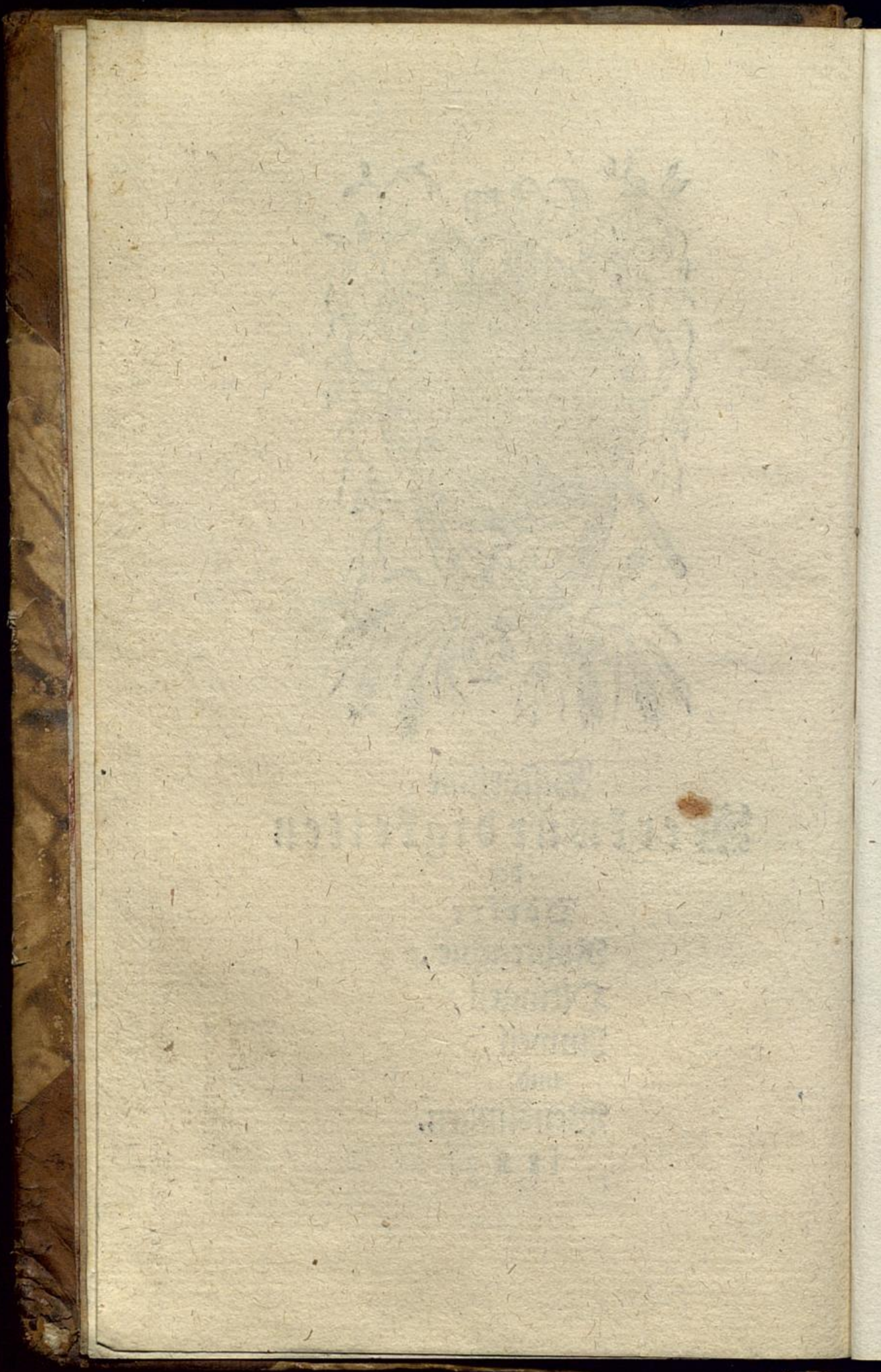


Historische  
Merkwürdigkeiten

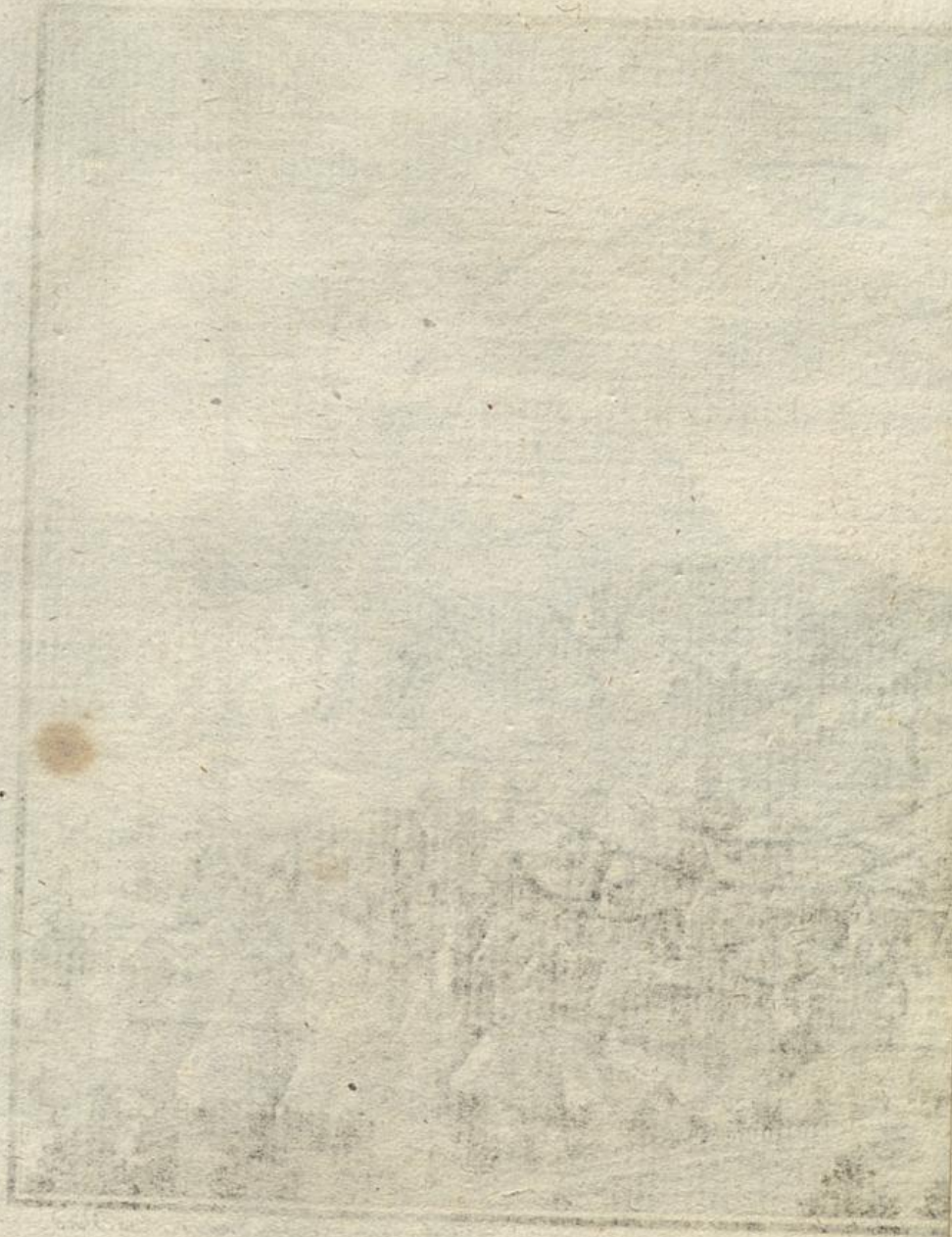
der  
Dörfer  
Rohtenflue,  
Oltingen,  
Anweil,  
und  
Wenslingen.

[ 8 R 2 ]









Faint, illegible text or markings located below the main rectangular impression.





Von der  
Kirche zu Rohtenflue.

In denen Schriften dieses Gottshauses findet man aufgezeichnet, daß in den ältern Zeiten zwey Dörfer gewesen, so den Namen Rohtenflue geführet, als das Obere und Niedere Rohtenflue. Beyde hatten ihre Kirche; die zu Ober-Rohtenflue war dem H. Stephan, die zu Nieder-Rohtenflue dem H. Georg gewidmet;

Die Mühle mußte beyden zusammen Eilf Pfund Wachs hergeben.

Aus