

**Landesbibliothek Oldenburg**

**Digitalisierung von Drucken**

**Versuch einer Beschreibung historischer und natürlicher  
Merkwürdigkeiten der Landschaft Basel**

von Kilchberg, Rüneburg und Zeglingen

**Bruckner, Daniel**

**Basel, 1762.**

Titelblatt

**urn:nbn:de:gbv:45:1-11686**

en;  
po-  
fca-  
also

ische  
und  
iten  
dise  
det,  
ung

Versuch einer Beschreibung  
historischer und natürlicher  
Merkwürdigkeiten  
der  
Landschaft Basel.  
XXII. Stück.

von  
Kilchberg, Rüneberg und Zeglingen.

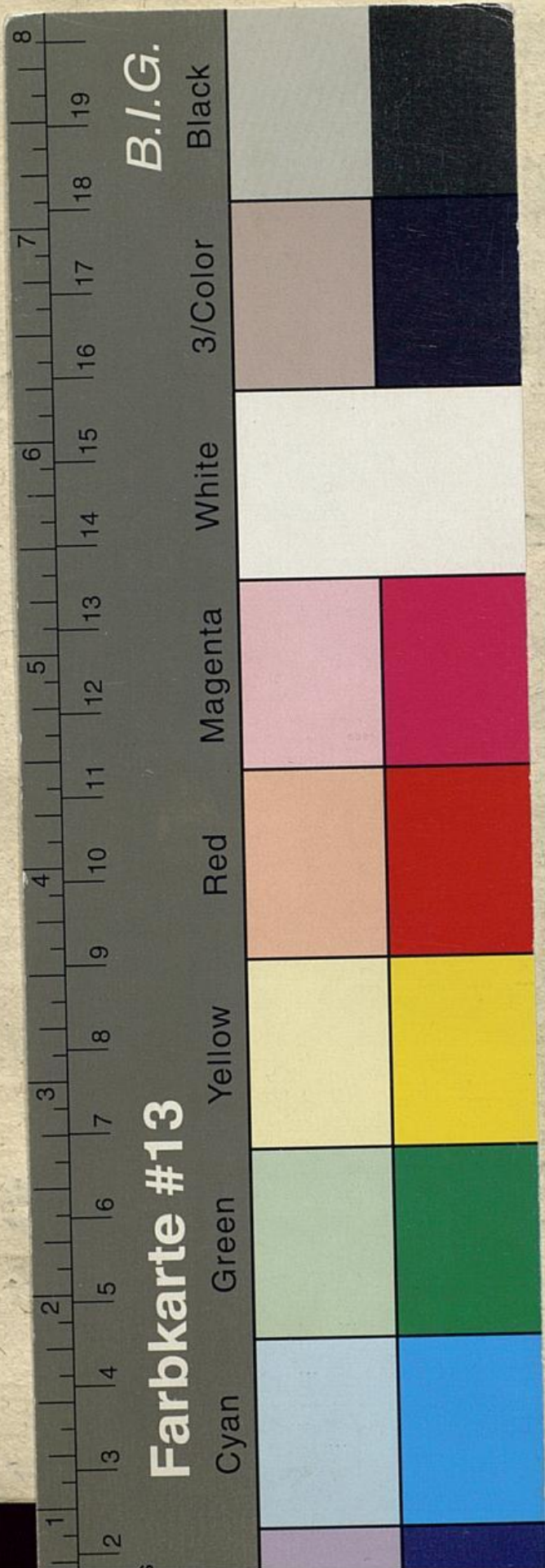


Mal mir die Landschaft, o du! aus dessen ewigen Liedern  
der Aare Ufer mir duften und vor dem Angesicht prangen,  
der sich die Pfeiler des Himmels, die Alpen die Er besungen  
zu Ehrensäulen gemacht. von Kleist.

---

Basel, bey Emanuel Thurneysen, 1762.





B.I.G.

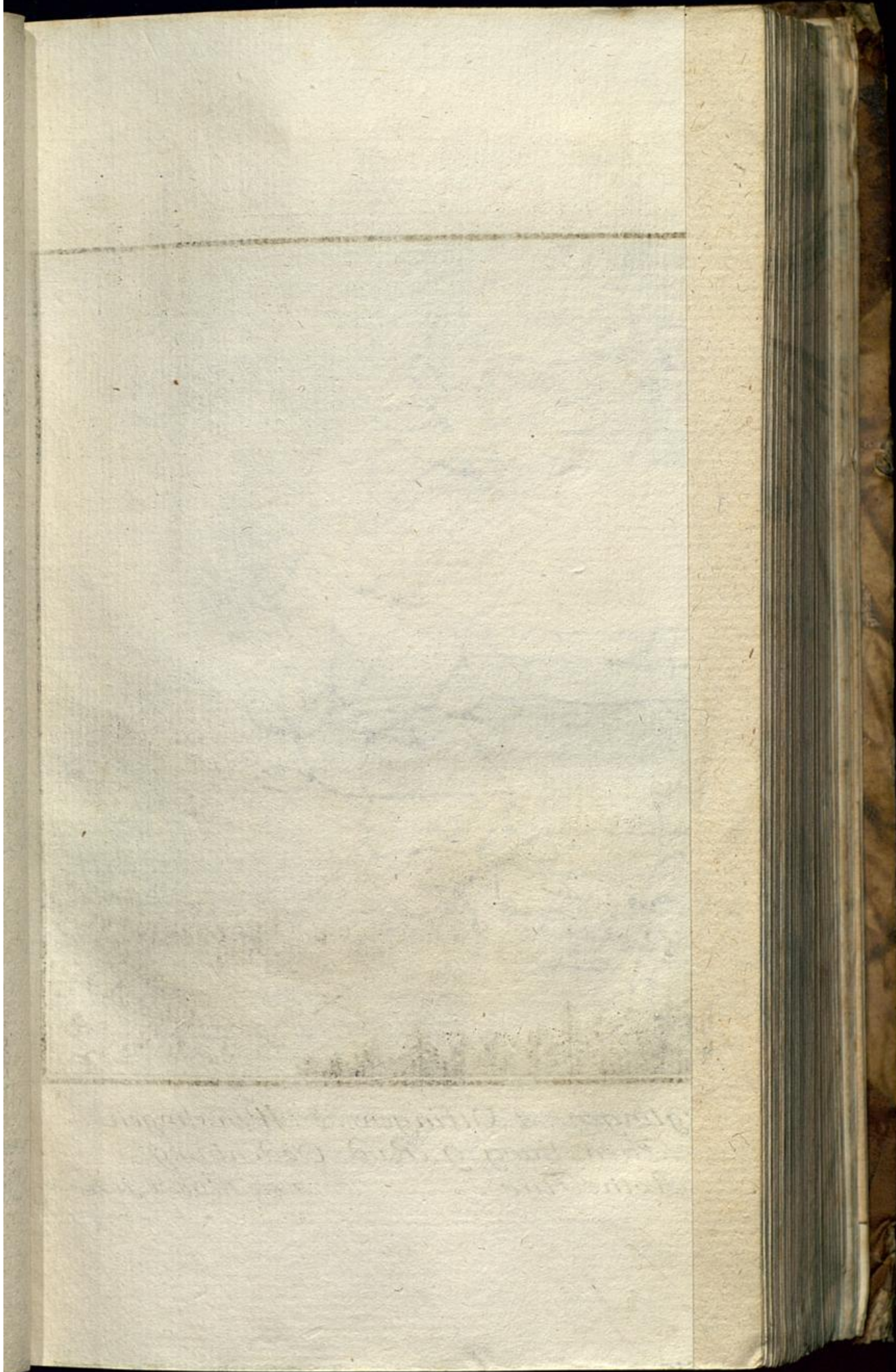
Farbkarte #13

1 2 3 4 5 6 7 8 9 10 11 12 13 14 15 16 17 18 19 8

Cyan Green Yellow Red Magenta White 3/Color Black











1. Kitchberg . 2. Künenberg . 3. Legtingen . 4. Oltingen . 5. Wenslingen .  
 6. Annweil . 7. Rickenbach . 8. Farnsburg . 9. Rud: Oedenburg .  
 10. Rothe Flue .

Em. Büchel del.

J. Rod. Holzhalb sc. Leg

