

Landesbibliothek Oldenburg

Digitalisierung von Drucken

**Friedrich Heinrich Wilhelm Martini der Arzneygelahrtheit
Doktors und approbirten Practici zu Berlin, der
Römisch-Kayserlichen Akademie der Naturforscher, ...
allgemeine Geschichte der Natur in ...**

mit vielen Kupfern nach Bomarischer Einrichtung

Von Cas bis Coq - Mit 74 Oktav-Kupfern

Martini, Friedrich Heinrich Wilhelm

Berlin, 1793

Illustration: Kriechende Cleome.

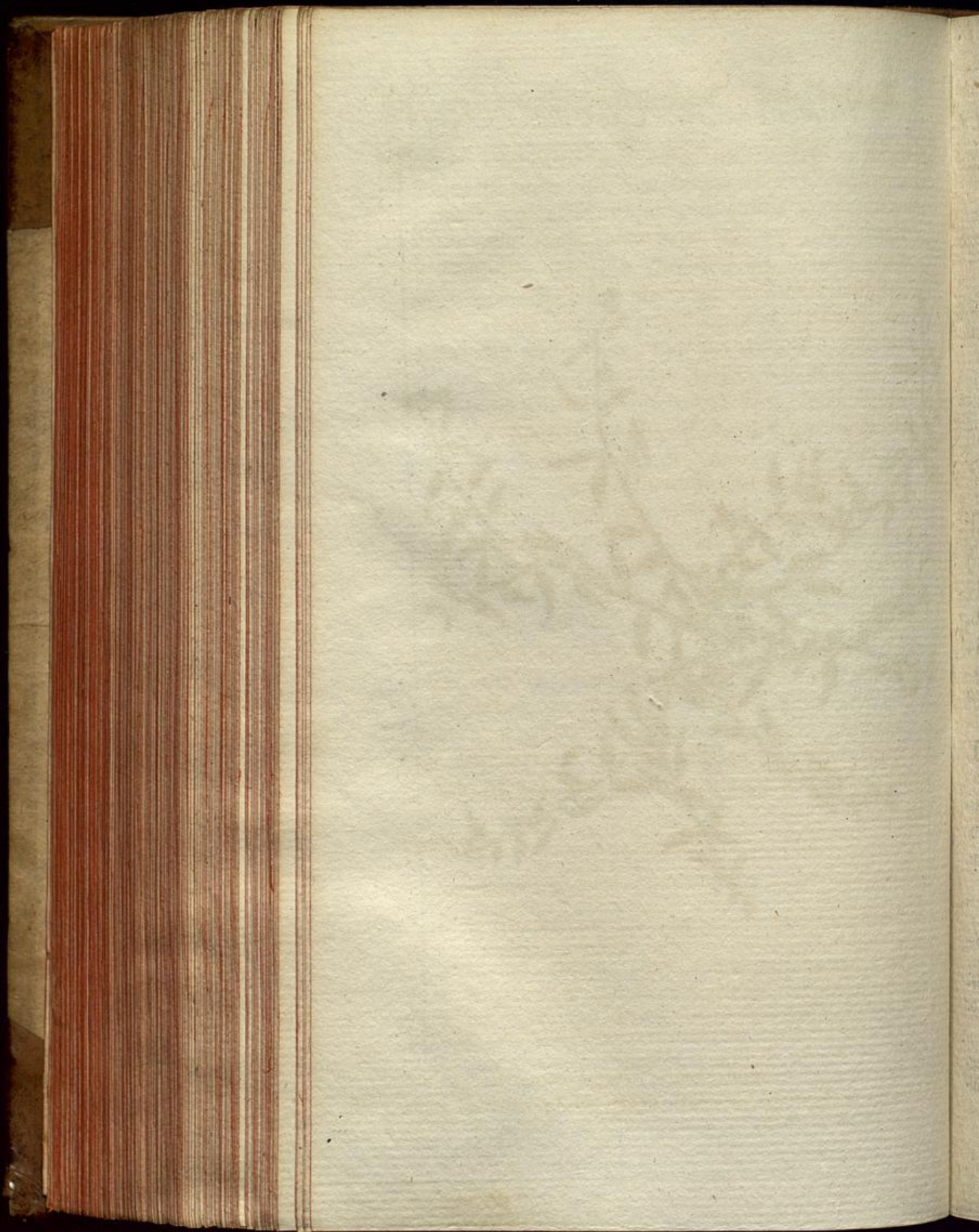
urn:nbn:de:gbv:45:1-11224

Kriechende Cleome. S. 548.



Nat. Lenz. XI. B.





Cleome, mit vermengten Geschlechtern, *Cleome polygama*. Sie wächst aufrecht, und in Jamaika wild; ihr Stamm ist ziemlich glatt, und treibt wenige Aeste; ihre Blätter sind dreyfach, und die Blättchen, woraus sie bestehen, sitzen fest auf, und sind eyrund lanzenförmig und am Rande etwas dornicht; ihre Blumen bilden lange Traubentämme, und haben eine fleischrothe Krone, und alle, die unterste ausgenommen, welche größer ist, haben nur vier Staubfäden, und keinen vollkommenen Staubweg; ihre Schote sitzt im Blumenkelche fest auf k).

— — mit zwölf Staubfäden, *Cleome dodecandra*. Dieses klebrichte und etwas haarige Sommergewächs ist in Indien und dem mittägigen Amerika und auf den benachbarten Inseln zu Hause; seine Blätter sind glatt und dreyfach; die Blättchen, woraus sie bestehen, oval, und das mittelste am größten; seine Blumen haben einen in das Purpurrothe spielenden Kelch, eine weiße Krone, deren Blättchen ausgeschnitten sind, und gehen bis vierzehn Staubfäden, die obern meist keinen vollkommenen Staubweg; seine Schoten sind spindelförmig und etwas aufgeblasen, und sitzen aufrecht und fest auf l).

M m 3 Cleome,

k) *Cleome erectum triphyllum, floribus solitariis alaribus*. Brown hist. of Jam. S. 272. *Cleome floribus superioribus masculis tetrandris, foliis ternatis: foliolis sessilibus margine subaculeatis*. Linné sp. pl. 2. S. 939. n. 8. syst. veget. ed. 13. S. 505. n. 8. *Sinapisrum indicum triphyllum, flore carneo, non spinosum*. Sloane hist. of Jam. 1. S. 194. t. 124. f. 1.

l) *Cleome floribus dodecandris, foliis ternatis*. Linné sp. pl. 2. S. 939. n. 7. syst. veget. ed. 13. S. 505. n. 7. Sina-