

# **Landesbibliothek Oldenburg**

**Digitalisierung von Drucken**

## **Iesvs Christvs Filivs Dei**

Commentatio Theologica Qva Sacra Natalitia Iesv Christi Pie Celebranda  
Indicit Academia Ienensis

**Officina Fickelscherriana Officina Fickelscherriana**

**Ienae, 1777**

Titelblatt

**urn:nbn:de:gbv:45:1-9692**

45<sup>o</sup> 6

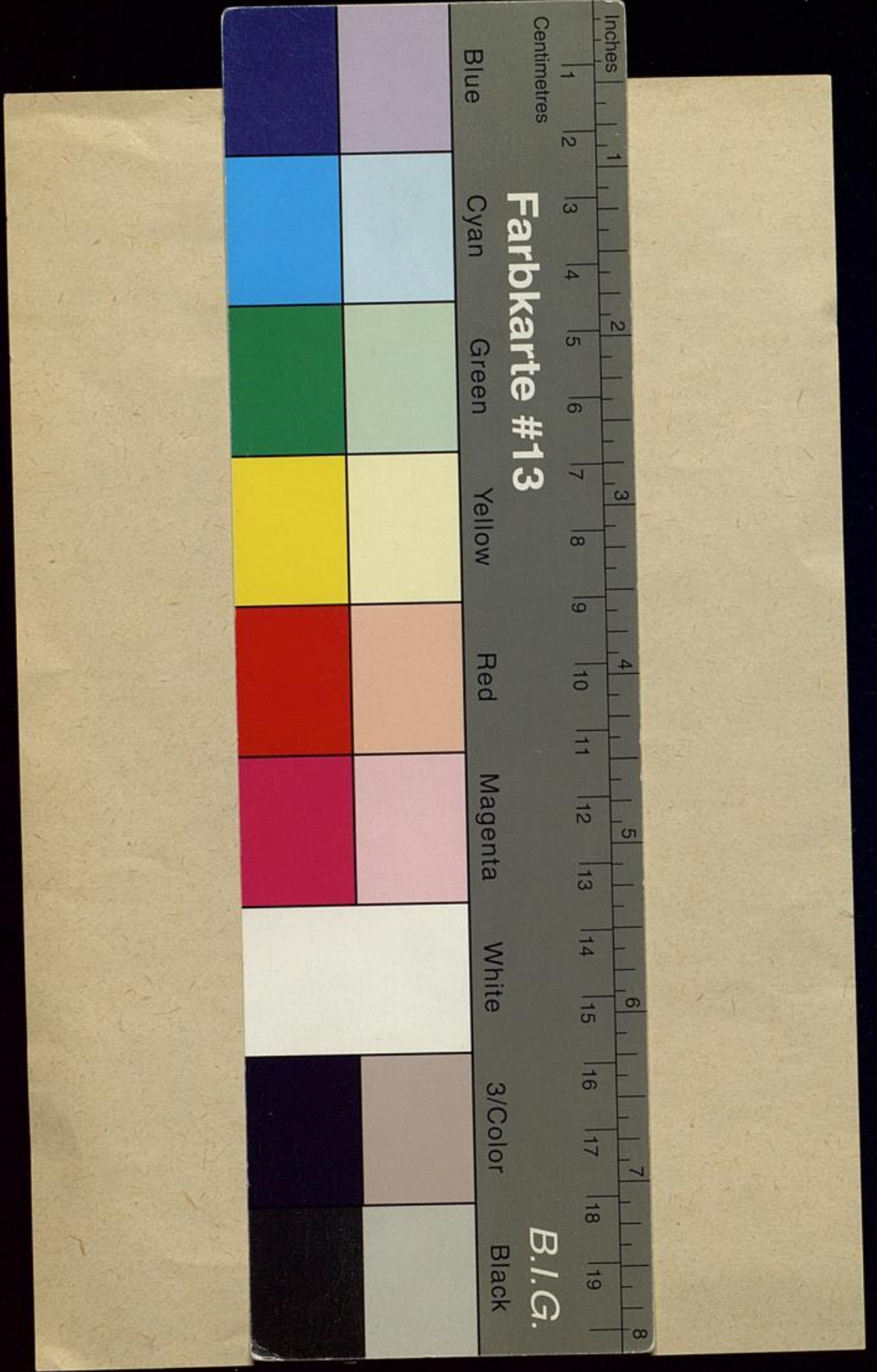
IESVS CHRISTVS FILIVS DEI  
 COMMENTATIO ALTERA  
 QVA  
 SACRA NATALITIA  
 IESV CHRISTI  
 PLE CELEBRANDA  
 INDICIT  
 ACADEMIA IENENSIS.



*[Faint, mostly illegible text from the reverse side of the page, appearing as bleed-through.]*

IENAE  
 EX OFFICINA FICKELSCHERRIA  
 clp lccclxxvii.





DEI GRATIA  
CAROLVS AVGVSTVS

DVX SAXONIAE, IVLIACI, CLIVIAE, MONTIVM,  
ANGARIAE ET GVESTPHALIAE, LANDGRAVIVS  
THVRINGIAE, MARCHIO MISNIAE, COMES PRIN-  
CIPIS DIGNITATE HENNEBERGAE, COMES MAR-  
CAE ET RAVENSBERGAE, DYNASTA RAVEN-  
STEINII, REL.

RECTOR ACADEMIAE IENENSIS  
MAGNIFICENTISSIMVS

S. D.

CIVIBVS



Quam superiore programme ostendimus nomini *fili*  
*Dei* subiectam olim fuisse potestatem inunus at-  
que dignitatem *Messiae* designandi, eam in ista  
appellatione, cum res adeo clara sit, viros doctos  
iam dudum obseruasse, facile quisque suspicetur.  
En igitur eorum, quotquot cognoscere ex hoc  
genere nobis quidem licuit, breuem contextum  
indicem. Agmen ducat, qui vel in polemicis eo nomine male au-  
dire solebat, HERRM. ALEX. ROELLEVS, quo cum agitas super hoc  
capite controuersias late recensuit b. I. G. WALCHIVS (in *Certamm.*  
*de religione, quae extra Eccles. Luther. contigerunt*, Part. III. p. 866.  
ffq.). Huic adiungendi proxime sunt HVG. GROTIVS ad *Matth.*  
XIV, 33., et alibi saepius in annotationibus ad N. T., SIM. EPISCO-  
PIVS ad *Matth.* l. c. Opp. T. I. p. 89. a., et ad eiusdem cap. XVI, 16.  
p. 96. a., nec non p. 133. b., T. II. p. 335. 338., PHIL. A LIM-  
BORCH