

# **Landesbibliothek Oldenburg**

**Digitalisierung von Drucken**

## **Jonstoni Historia Naturalis**

Ioannis Ionstoni|| Theatrvm|| Vniversale Omnivm|| Animalivm||  
Qvadrpedvm

**Jonston, Jan**

**Heilbrunna, MDCCLV.**

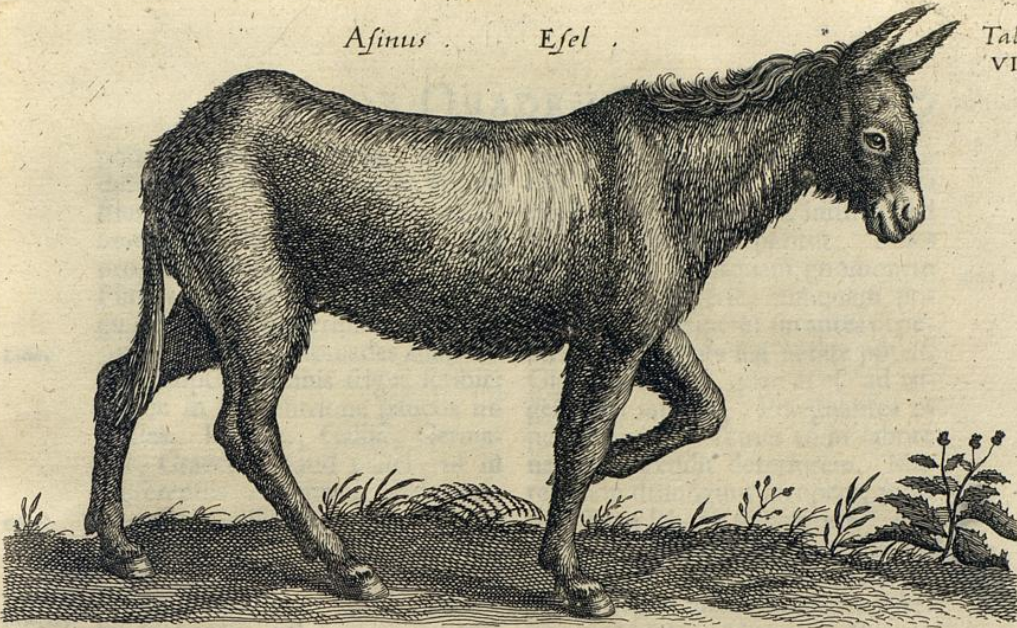
**VD18 90528808**

Illustration: Tab. VI. Asinus. Esel; Mulus. Maul Esel.

**urn:nbn:de:gbv:45:1-10966**

*Asinus . Efel .*

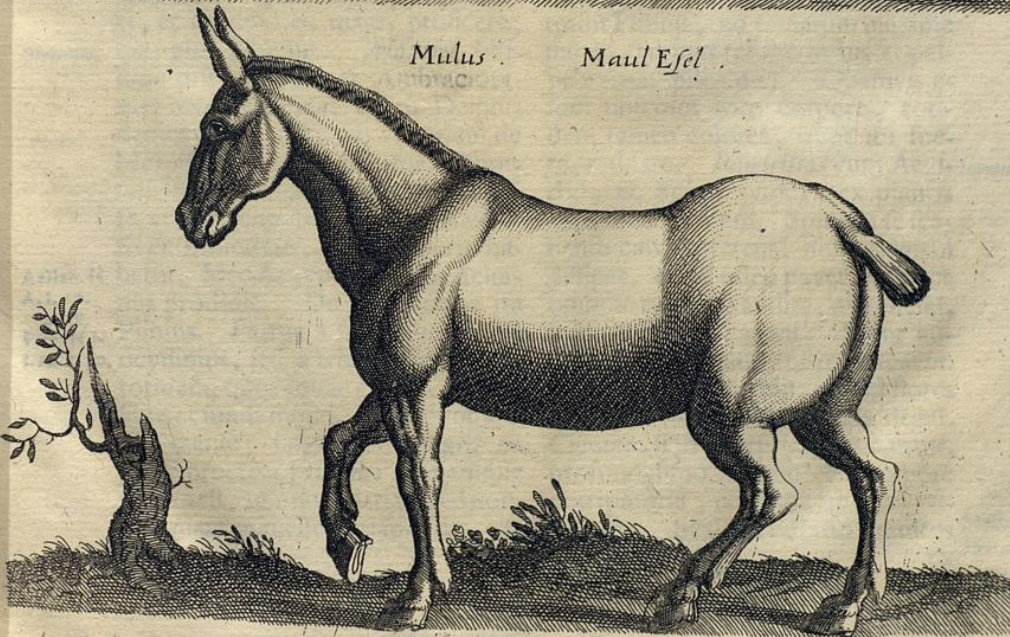
Tab:  
VI

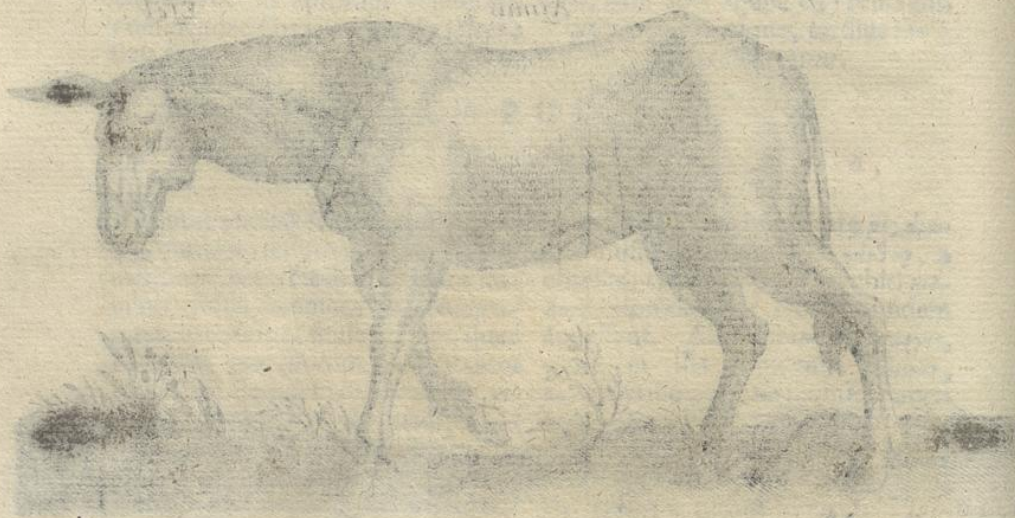


*Asinus . Efel .*



*Mulus . Maul Efel .*





postremi, sterilitas certa. *Cutis* ei durissima et solidissima, ut vix fustim sentiat. *Cor* portione maximum, ut omnibus timidis, aut propter metum maleficis, ut ait Plinius. *Sanguis*, crassissimus, pinguisimus, et nigerrimus. Quantum ad *Locum*, Nomades asinis carere propter regionis frigus scribit: itaque in Septentrione paucos invenias. In Italia, Gallia, Germania, Graecia, haud pauci, ut in Differentiis dicemus, habentur. *Cibus* ipsi vilissimus. Nam et eo rure, quod pascuo caret, contineri potest, exiguo et qualicumque pabulo contentus. Quippe vel foliis spinisque, vel perticis salignis alitur; vel obiecto fasce farmentorum. Paleis vero, quibus fere omnes regiones abundant, gliscit. Ideo Tzetzes maximum urbis excidium indicaturus, vereri se, acute dixit, ne asinus eam depascat. Delectatur et ferula, quae aliis animalibus venenum est; et ficubus, quas cum devorasset, et vero puer, ut vinum asello daretur, postulasset, in tantum cachinum Polemon, vel Chrysippus resolutus est, ut eodem perierit. At in Christiani Moguntini Episcopi, teste Krantzio, asinos, tantae impensae factae, quantae in potentissimi Principis familiam alendam impendi possent. Aiunt, etiam potu aquae pinguescere, et ex cibo eo magis proficere, quo plus biberint. *Maxime* libidine pruriunt, id et Ambraciotarum aeneus asinus, quem Delphis dedicavere, postquam victoriam de Molossis, pugna nocturna, reportassent, ostendit. Segnes tamen esse et infoecundos, ob tantam vetri enormitatem, pro comperto habetur. Ideo Aegyptiis exosos Aelianus prodidit. De generatione ita Plinius. Partus a trigesimo mense ocyssimus, sed a trimatu legitimus, totidem, quot equae et eisdem mensibus et simili modo. Parit duodecimo mense; singulatim magna ex parte procreat prolem: ea namque natura est, ut unum pariat, sed nonnunquam gemellos etiam edit, ra-

rissime tamen. A partu, die septimo mari iungitur, eodemque die iuncta, maxime recipit initum, sed postmodum etiam patitur. Solet haec, nisi, priusquam gnomonem amittat, pepererit, nunquam postea initum recipere: sin antea pepererit, parere tota sua aetate potest. Gignit tota vita, quae ei est ad trigessimum annum. Praegnantem opere levant. Venter enim labore nationem reddit deteriore. Matrem non disiungunt ab opere, quod remissione laboris fit deterior. Admittuntur ante solstitium, ut eodem tempore alternis annis pariant: duodecimo enim mense conceptum semen reddunt. *Hucusque Plinius.* Dolent eis a foetu mammae; ideo sexto mense arcent partus, cum equae anno prope toto praebeant. Lac gravidae habent mense decimo, vel ut Plinius, praegnantem continuo lactescunt. Pullis, ubi pingue pabulum, biduo a partu maternum lac gustasse lethale est. Genus mali vocatur *Colostratio*. Hana focer Esau primus equis asinos copulavit: sicque isti se gerunt, ut, si asinas, quas equi inivere, supervenerint, semen, propter eiusdem sine dubio frigiditatem, pervertant. Quod facile implent, membri, ut Cardano visum, productio in causa, qua ad intima uteri equae penetratur. Observatione dignum, quod tradit Plinius, ad mularum maxime partus, aurium referre in his et palpebrarum pilos dici. Quamvis enim unicolor toto corpore, totidem tamen colores, quot ibi fuerit, reddere. *Inimicitias* cum Aegitho, et Spino avibus, ex plantis cum cicuta gerunt. Spineta se scabendi causa atterens, nidos aegithi dissipat, quod adeo pavet, ut voce omnino rudentis audita, ova eiiciat, pulli ipsi metu cadant. Igitur advolans ulcera eius rostro excavat. Spinus ideo eos odit, quod flores spiniae devorent, is in spinis degat. Cicutam si in Hetruria depascantur, profundissimo somno et corpore corripuntur, ut plane mortui videantur. Scaliger testatur, multos

Locus

Cibus

Columella  
R.R. 1.7.  
c. 1.Krantz  
Sax. 1.6.

Generatio

Aelian. H.  
A. 1. 10.  
c. 28.  
Plin. H. N.  
1. 16. c. 20.Genes. 2.  
36.

Inimicitia

H. asin. A.  
1. 1. A.  
101. 0Scalig. Ex  
152.