

Landesbibliothek Oldenburg

Digitalisierung von Drucken

Allgemeine Historie der Reisen zu Wasser und Lande; oder Sammlung aller Reisebeschreibungen, welche bis itzo in verschiedenen Sprachen von allen Völkern herausgegeben worden, und einen vollständigen ...

Worinnen der wirkliche Zustand aller Nationen vorgestellt, und das Merkwürdigste, Nützlichste und Wahrhaftigste in Europa, Asia, Africa und America ... enthalten ist : Mit nöthigen Landkarten ... und mancherley Abbildungen der Städte, Küsten, Aussichten, Thiere, Gewächse, Kleidungen ... versehen / ...

Bellin, Jacques Nicolas Bellin, Jacques Nicolas

Leipzig, 1750

Versuch von einer kurzgefassten Karte welche die bekannten Theile der Erdkugel enthaelt.

urn:nbn:de:gbv:45:1-14281

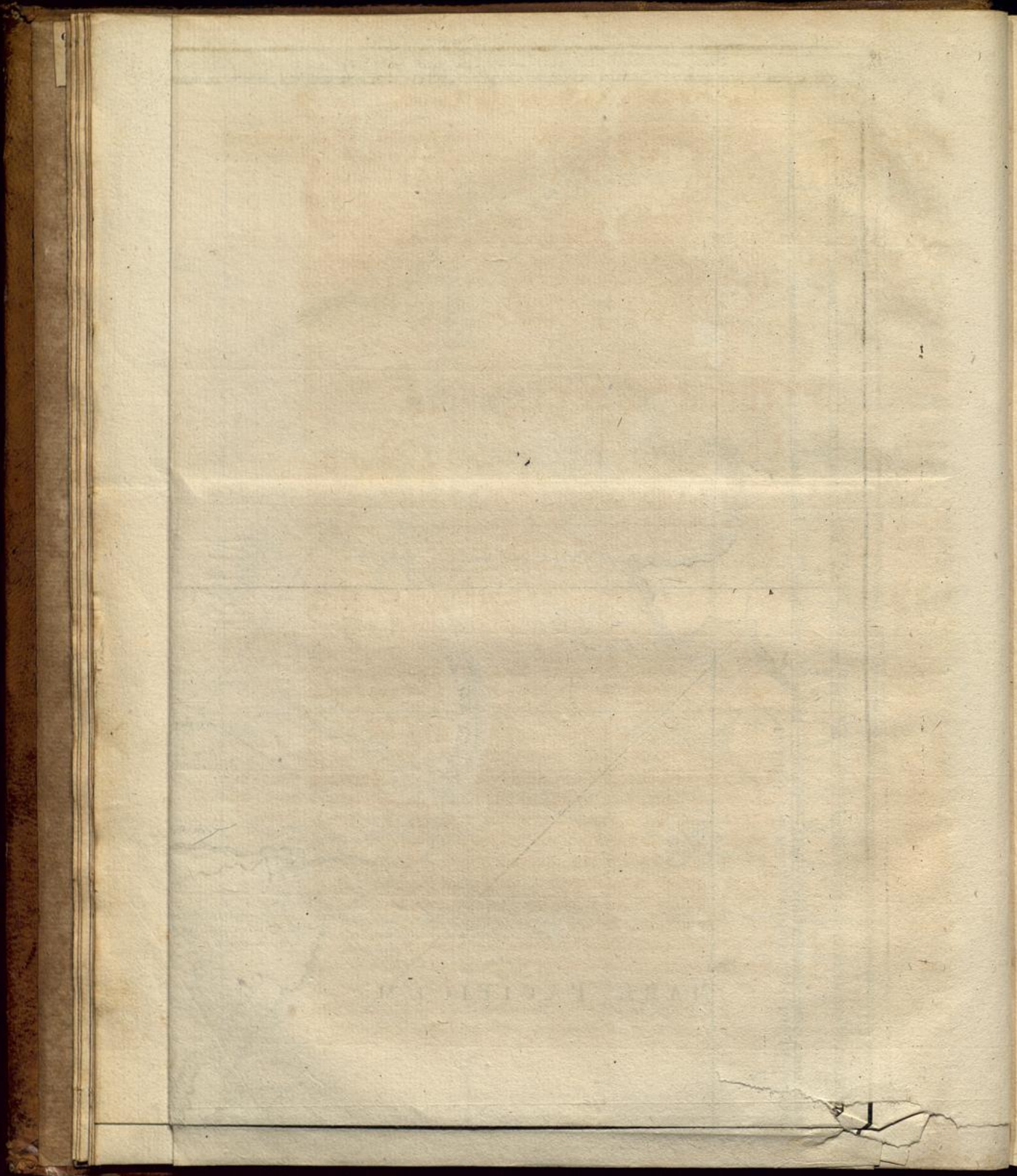


VERSUCH
 VON
 EINER KURZGEFASSTEN KARTE
 WELCHE
 DIE BEKANNTEN THEILE
 DER
ERDKUGEL
 ENTHELT
 DEM H^{REN} GRAFFEN VON MAUREPAS
 Commandeur der Königl. Orden staats
 ministern und Secretar
 des Königs von Preussen
 Ingenieur Ordre de la Harve.
 1748.

Westele Länge von dem Russischen Meridian.

Ostliche Länge von der Russischen Meridianlinie.







Fortsetzung des XVI Buches.

Beschreibung von Korea, der westlichen Tartarey und Tibet.

Das III Capitel.

Eine Beschreibung von der Tartarey, die unter China gehöret.

Einleitung.

Einleitung.

Von der Tartarey überhaupt. Ihr großer Umfang. Chinesische Tartarey. Einwohner der Tartarey. Reifende in das Land der Mongolen. Reifende in die ostliche Tartarey. Karte der Jesuiten davon. Namen der Plätze. Woher Du Halde seine Nachricht genommen habe.



Die Tartarey überhaupt, die man gemeinlich die große Tartarey oder vielmehr Tatarey, nennet, ist ein Land von ungeheurem Umfange. Gegen Morgen gränzet es an die tartarische, oder Ostsee: gegen Abend aber an das kaspische Meer, und an die Flüsse Jaik und Tobol, wodurch es von Russland geschieden wird. Gegen Mitternacht stößt es an Siberien, welches zu Russland gehöret; und gegen Mittag an das Königreich Karasim, die beyden Buchareyen, China und Korea. Also nimmt es den ganzen mittlern Theil Asiens, von Abend gegen Morgen, ein, und liegt zwischen dem 75sten und 161sten Grade der Länge, und zwischen dem 37sten und 55sten Grade der Breite. Folglich enthält es 86 Grade der Länge, oder es ist, von Abend gegen Morgen, 3600 Meilen lang. Es enthält ferner 18 Grade der Breite, oder hat, von Mittag gegen Mitternacht, wo es am breitesten ist, 960 Meilen; ob es schon, wo es am schmälesten ist, nicht über 330 Meilen in der Breite hat.

Von der Tartarey überhaupt.

Ihr großer Umfang.

Allgem. Reisebesch. VII Band.

A

Ob

