

Landesbibliothek Oldenburg

Digitalisierung von Drucken

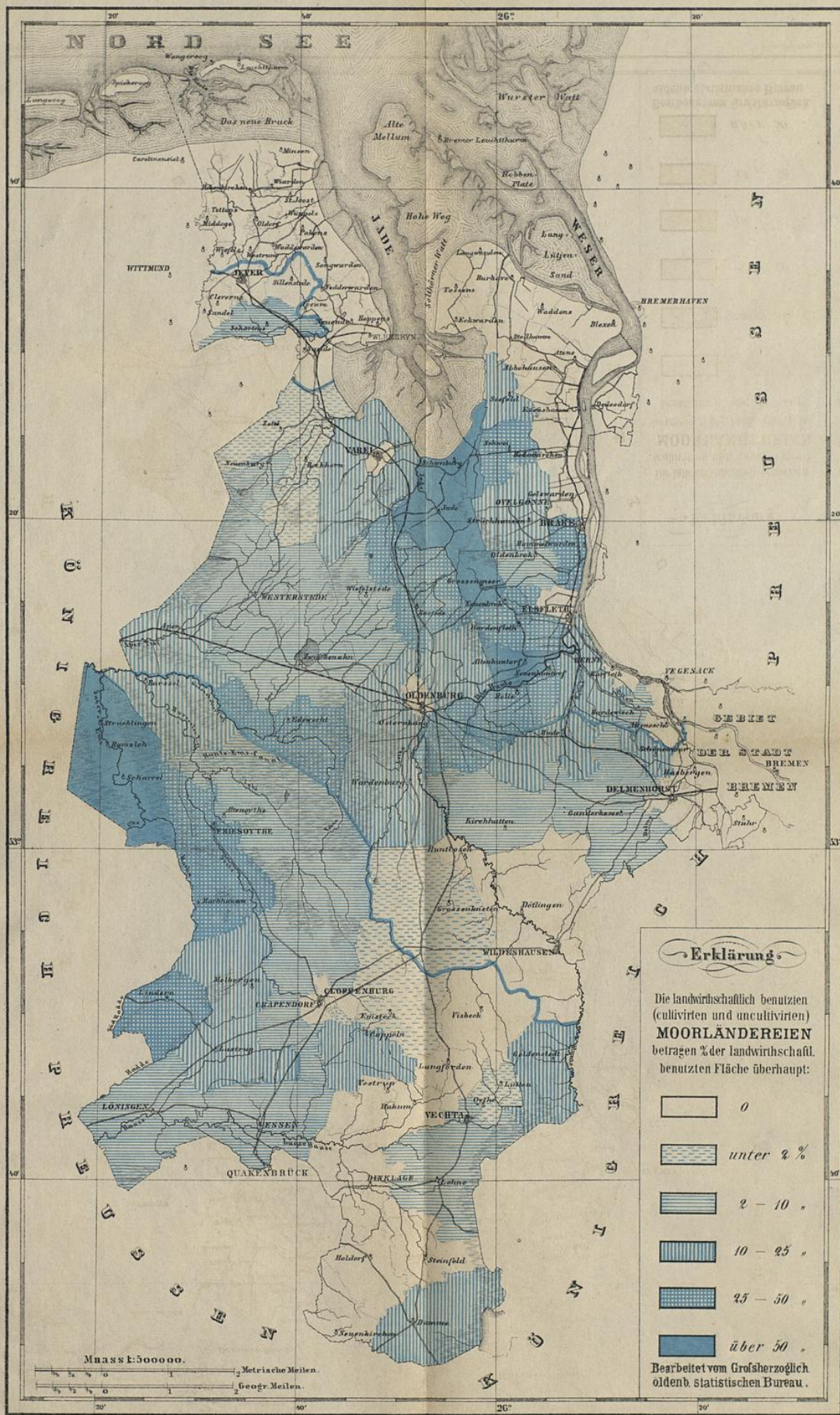
Die landwirthschaftliche Benutzung der Moorländereien im Herzogthum Oldenburg

**Staat Oldenburg / Statistisches Bureau Staat Oldenburg /
Statistisches Bureau**

Vechta, 1879

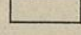

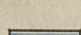
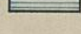


Die landwirthschaftlich benutzten (cultivirten und uncultivirten
Moorländereien

urn:nbn:de:gbv:45:1-14119



Erklärung

Die landwirtschaftlich benutzten (cultivierten und uncultivierten) MOORLÄNDEREIEN betragen % der landwirtschaftl. benutzten Fläche überhaupt:

-  0
-  unter 2 %
-  2 - 10 "
-  10 - 25 "
-  25 - 50 "
-  über 50 "

Bearbeitet vom Großherzoglich oldenb. statistischen Bureau.

Entworfen und gezeichnet vom Obervermess. Inspector Francke.

Druck von Gerh. Stalling in Oldenburg.

Gravirt von Vogel.



