

# **Landesbibliothek Oldenburg**

**Digitalisierung von Drucken**

## **Versuch einer Beschreibung historischer und natürlicher Merkwürdigkeiten der Landschaft Basel**

Zyssen, Bubendorf, Wildenstein, Arbotschweil und Lupsingen

**Bruckner, Daniel**

**Basel, 1756.**

Illustrationen

**urn:nbn:de:gbv:45:1-11566**

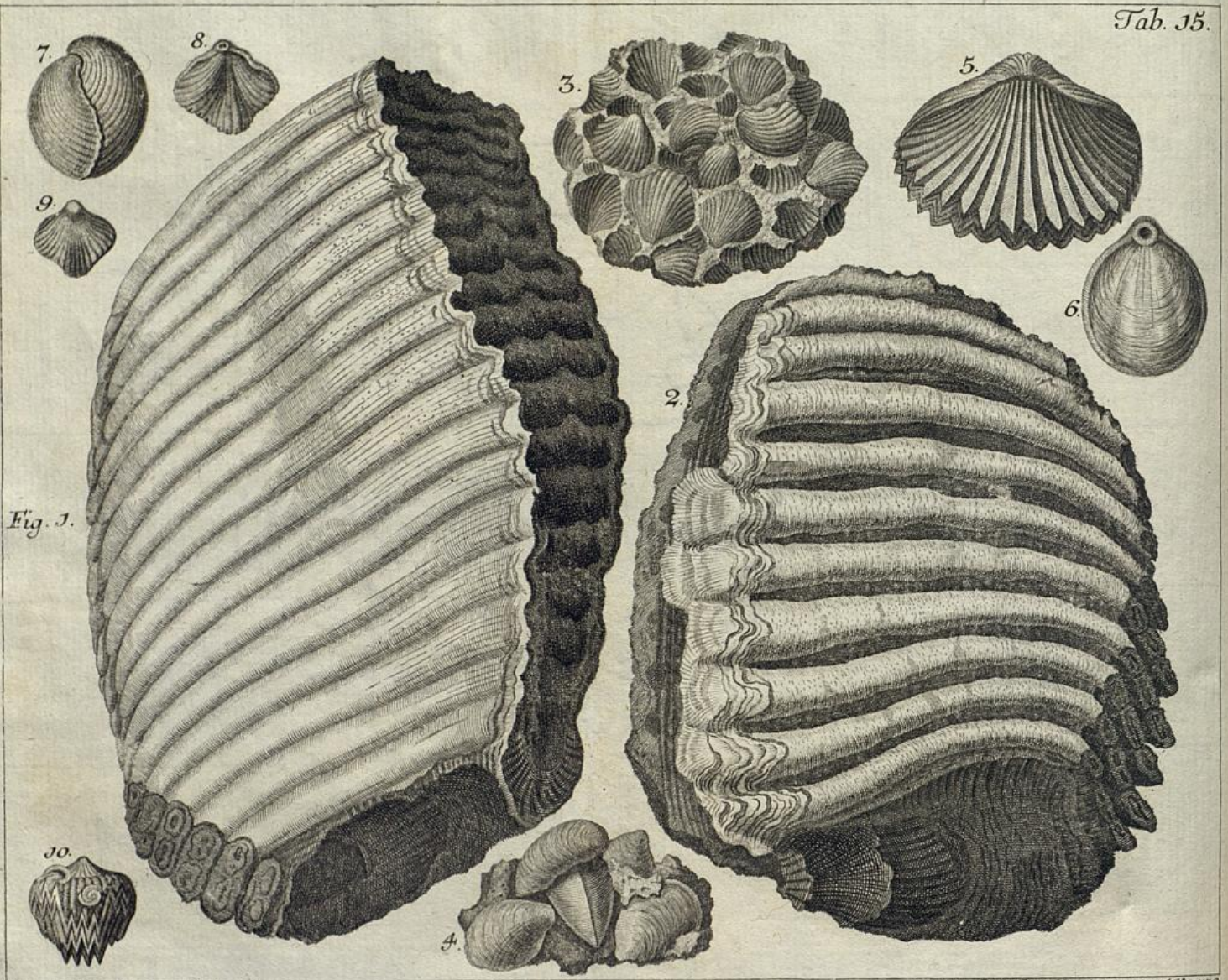
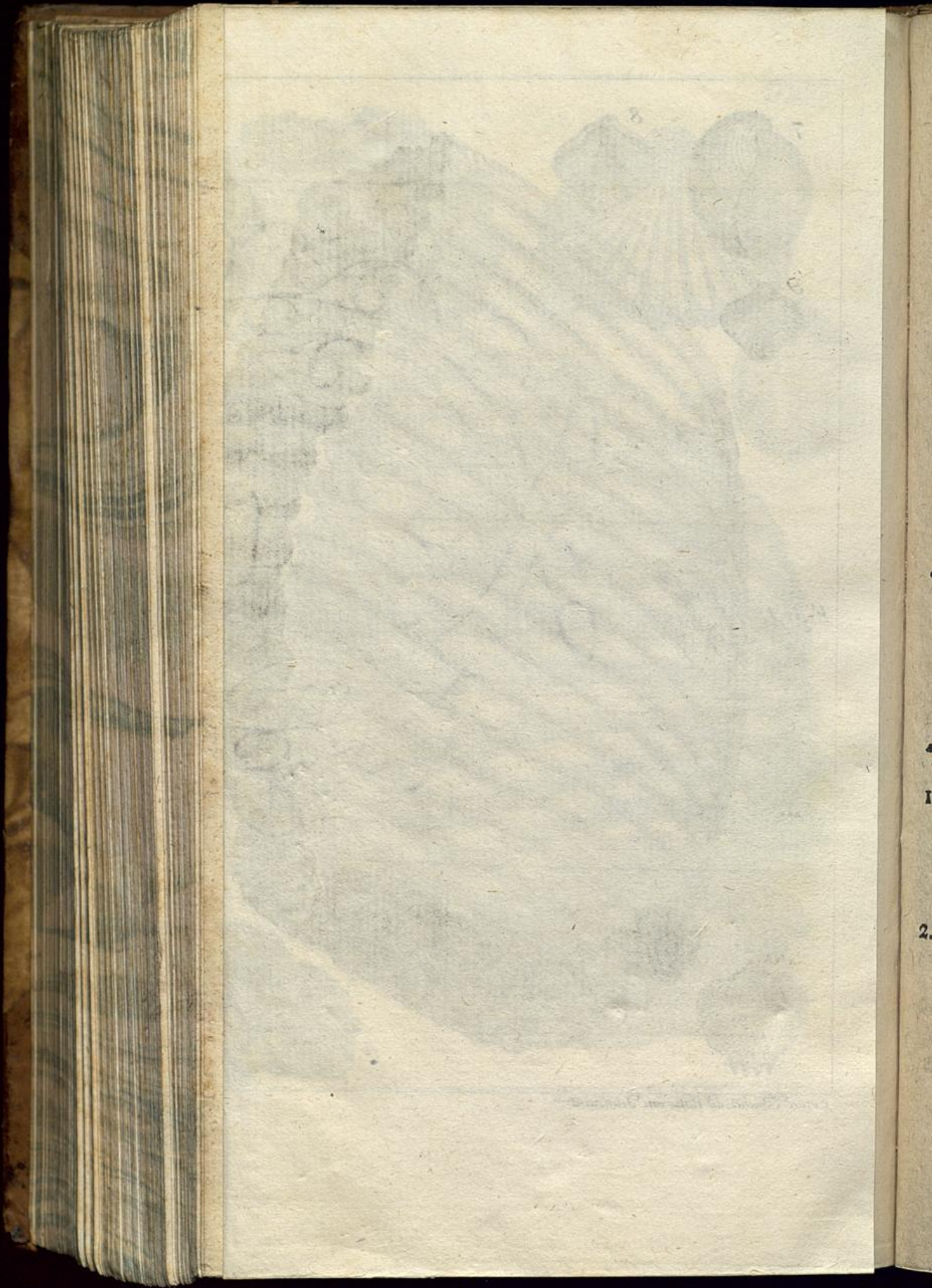


Fig. 1.

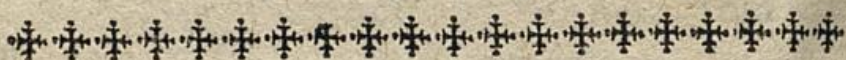
Eman. Büchel, ad Naturam delineavit.

Christian de Mehel, Basil. Sculpsit. A. 1786.





vorgekommen und in diesen Bezirken auch zu sehen, wollen wir allhier nicht durchgehends wiederholen. In diesen Gegenden, obschon sie zimlich bergicht, seyn dennoch sehr schöne Wiesen, Felder und zu Zubendorf auch beträchtliche Weinberge, davon der sogenannte rohte Häuselwein köstlich ist. Obsts hat es zwar noch allerhand allhier, die besten Arten aber desselben müssen in den vorhergehenden nähern Gegenden unserer Stadt gesucht werden. Der Bäume und Stauden gibt es in diesen Orten überhaupt die gleichen Gattungen und Arten mit vorhergehenden Gegenden.



## Von dem Wasser des Zubendorfer Bads.

**D**ieses Wasser bestehet eigentlich aus zweien Quellen, dem Brunn- und dem Badwasser: Das Badwasser mit dem Hydrometer abgewogen, fand sich in einem gleichen Grade der Leichte mit dem Pfefferwasser, so wir allhier haben: Das Brunnwasser war noch etwas sehr weniges leichter, und unterschiedet sich von dem Regenwasser um keinen Viertenteil eines Grads; also daß es einig-

ger-