

Landesbibliothek Oldenburg

Digitalisierung von Drucken

Versuch einer Beschreibung historischer und natürlicher Merkwürdigkeiten der Landschaft Basel

Historische Merkwürdigkeiten Von den Dörfern Arisdorf, Herrsberg,
Olsberg, Wintersingen, Nußhof, Buus und Meisprach

Bruckner, Daniel

Basel, 1761.

Illustration: Wintersingen.

urn:nbn:de:gbv:45:1-11662

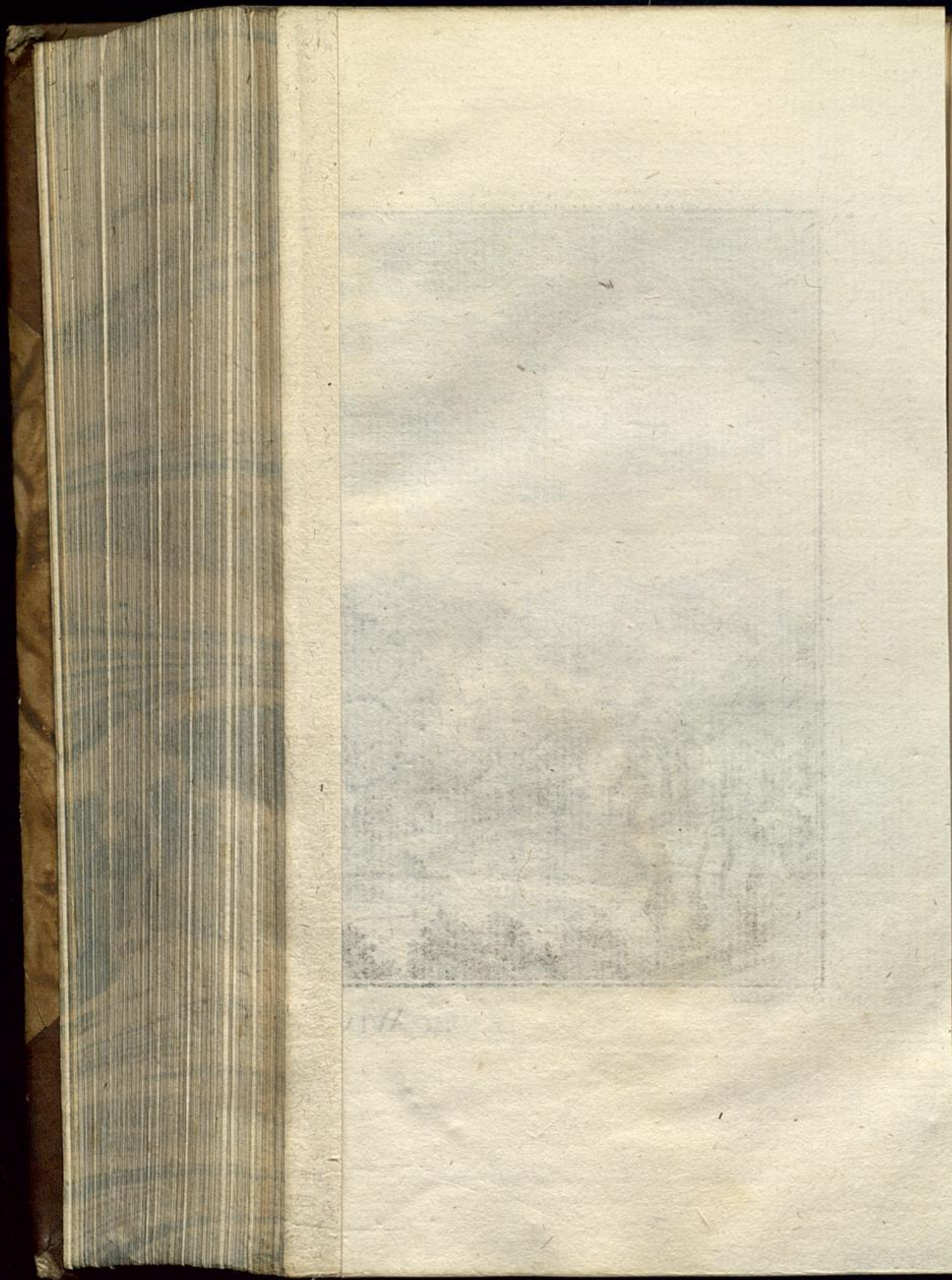


Em. Büchel del.

Joh. Georg Pinter, sc. Aug. Witt.

WINTERSINGEN.







Dieses Dorfs wird in unsern Basel = Geschichten nicht gedacht;

Es ligt an den Grenzen des Fricckthals gegen Magden, mag zu der Zeit als die Waldungen noch grösser und der Ort noch nicht gut angebauet war ein finsterner, raucher und winterartiger Ort gewesen seyn.

In den ältern Zeiten hatte es seine besondere Edelteute; als die Gebrüder Rudolf und Simon Grafen von Thierstein dem Ritter Hug von Tegervelt in dem Jahre 1275. bewilligten eine halb-Hube zu Herisperch, so er von ihnen zu Lehen trug, dem

[8 E] 4

Klo-