

**Landesbibliothek Oldenburg**

**Digitalisierung von Drucken**

**Jesabel und Athalia**

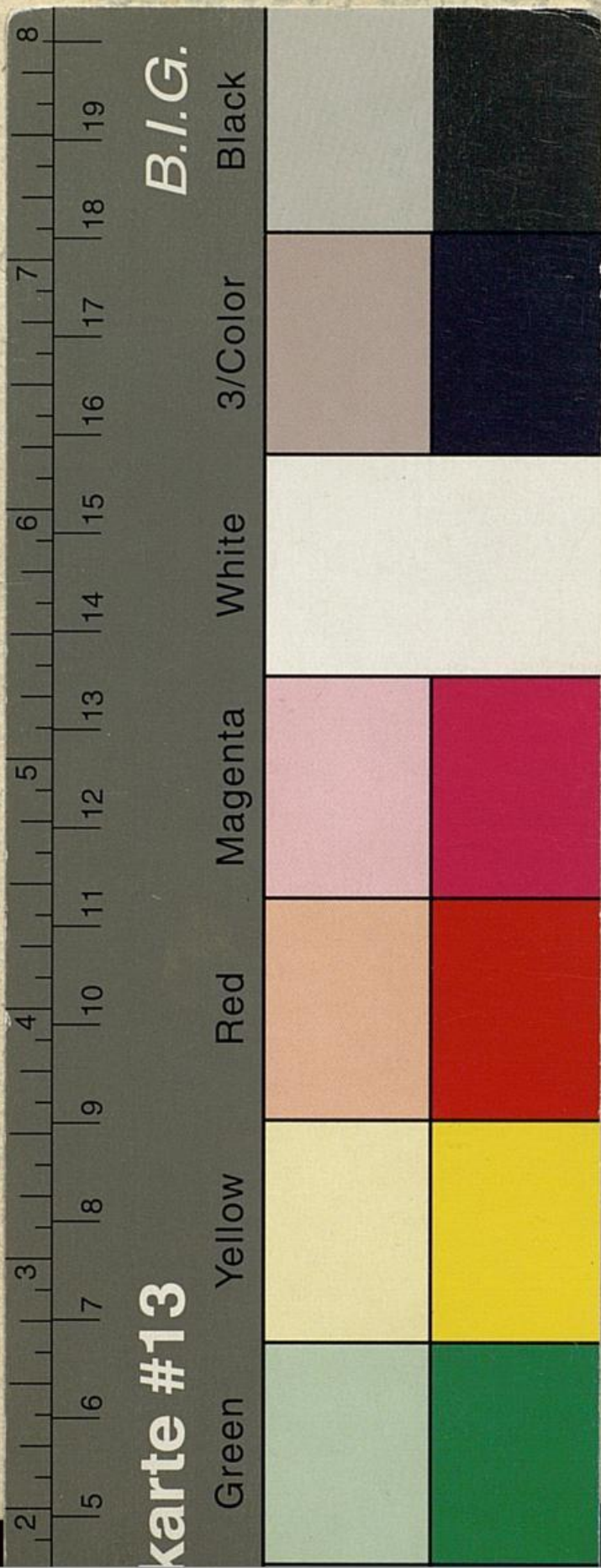
**Racine, Jean**

**Rostock und Wißmar, 1753**

**VD18 13156632**

Farbkarte

**urn:nbn:de:gbv:45:1-15060**



karte #13

B.I.G.

Green

Yellow

Red

Magenta

White

3/Color

Black

2 3 4 5 6 7 8  
5 6 7 8 9 10 11 12 13 14 15 16 17 18 19

gewe  
liche  
renn  
Her  
wen  
geof  
so r  
leich





## Vorrede.



Obgleich die Anzahl der Verächter und Feinde Gottes auf dieser sündigen Welt nie geringe gewesen; ja obgleich diese Schänder der göttlichen Hoheit und Ehre in unsern Tagen schaarenweise ihr freches Mordpanier wider den Herrn der Herrlichkeit aufstellen, und nicht weniger wider ihr eigenes Heil, als das geoffenbahrte Wort des Allmächtigen, rasen; so wird doch unter dieser tollen Menge nicht leicht ein so verruchter Sinn angetroffen werden,