

Landesbibliothek Oldenburg

Digitalisierung von Drucken

**Rector Academiæ Gryphiswaldensis Timotheus
Lütkemann, S. S. Theol. D. Ejusque Professor Prim.
Universit. Pro-Cancellarius, Eccles. Per Pomer. Et Rug.
Superint.... Præses, Facult. Theol. H.T. Decanus, ...**

Lütkemann, Timotheus

Gryphiswaldiæ, [MDCCXXXVI?]

VD18 13129716

Titelblatt

urn:nbn:de:gbv:45:1-16518

RECTOR
ACADEMIÆ GRYPHISWALDENSIS
TIMOTHEUS LÜTKE-
MANN,

S. S. THEOL. D. EJUSDEMQUE PROFESSOR
PRIM. UNIVERSIT. PRO-CANCELLARIUS, EC-
CLES. PER POMER. ET RUG. SUPERINT.
GEN. REGII CONSIST. PRÆSES, FACULT.
THEOL. H. T. DECANUS,

AD

SACRA CHRISTI
SERVATORIS NA-
TALITIA

A

JACOBO MORIBUNDO
PRÆDICTA,

PIA, DEBITAQUE MENTE CONCELEBRANDA
CIVES ACADEMICOS

PERAMANTER, AC PATERNE INVITAT.

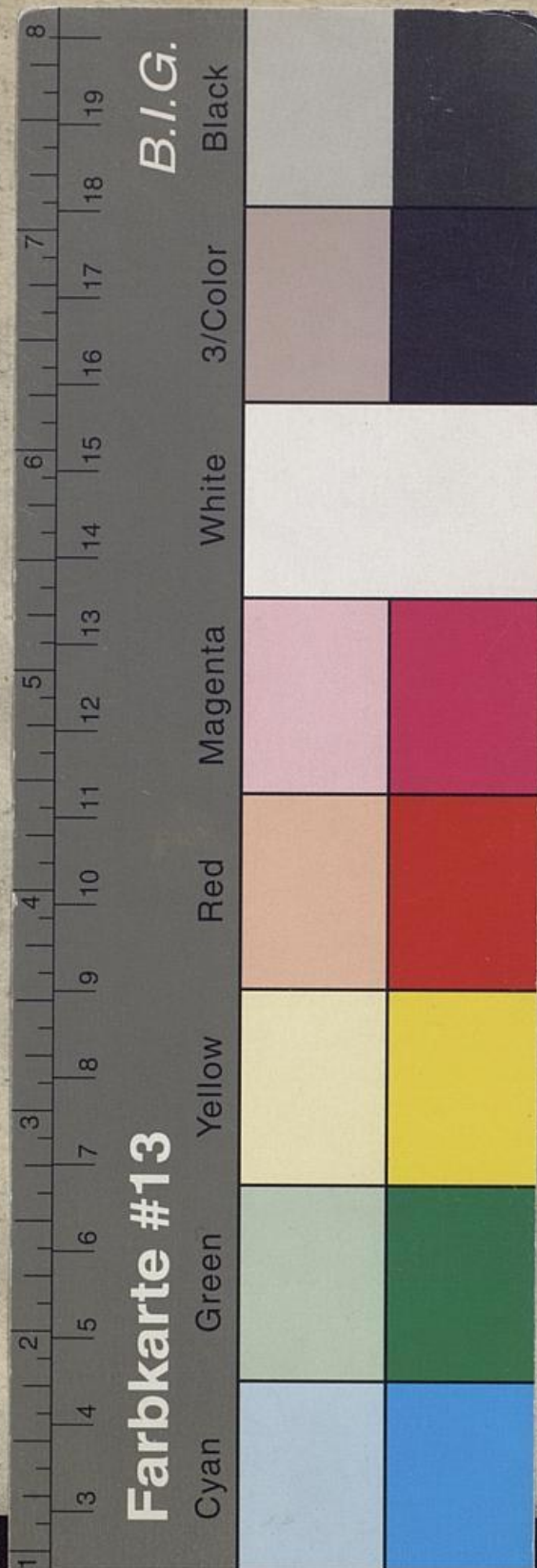


GRYPHISWALDIÆ,

EX OFFICINA CAROLI HOEPFNERI,
REG. ACAD. TYPOGR.

27







HÆC NOSTRA FESTIVITAS EST, CIVES!
HANC ALACRES totis animis concelebremus, Dei nimirum ad homines accessum, ut ad Deum proficiscamur, seu revertamur potius, abjectoque veteri homine, novum induamus, & quemadmodum in primo Adamo mortui sumus omnes, ita in altero ad immortalitatem revocati vivamus, cum Christo unâ nascentes, una cruci affixi, una sepulti, una resurgentes. (a) Hodie enim denuò nos confirmat, qui exterritos Bethlehemitarum Pastores confirmavit dudum, divinus genius: *Ne timete, inquit, en ego vobis ingentem nuntio letitiam, toti populo futuram, videlicet natum vobis esse servatorem, qui est Christus Dominus, in oppido Davidis.* (b) Quem ut illis tum in præsepi, lacerisque fasci-
(2 is,

(a) Verba sunt GREGOR. Theol. in Orat, 38. in Nativitate Christi. (b) Luc: II. II.