

**Landesbibliothek Oldenburg**

**Digitalisierung von Drucken**

**Auserlesener Poetischer Hochzeit- Begräbnisz- und  
Ehren-Gedichte/**

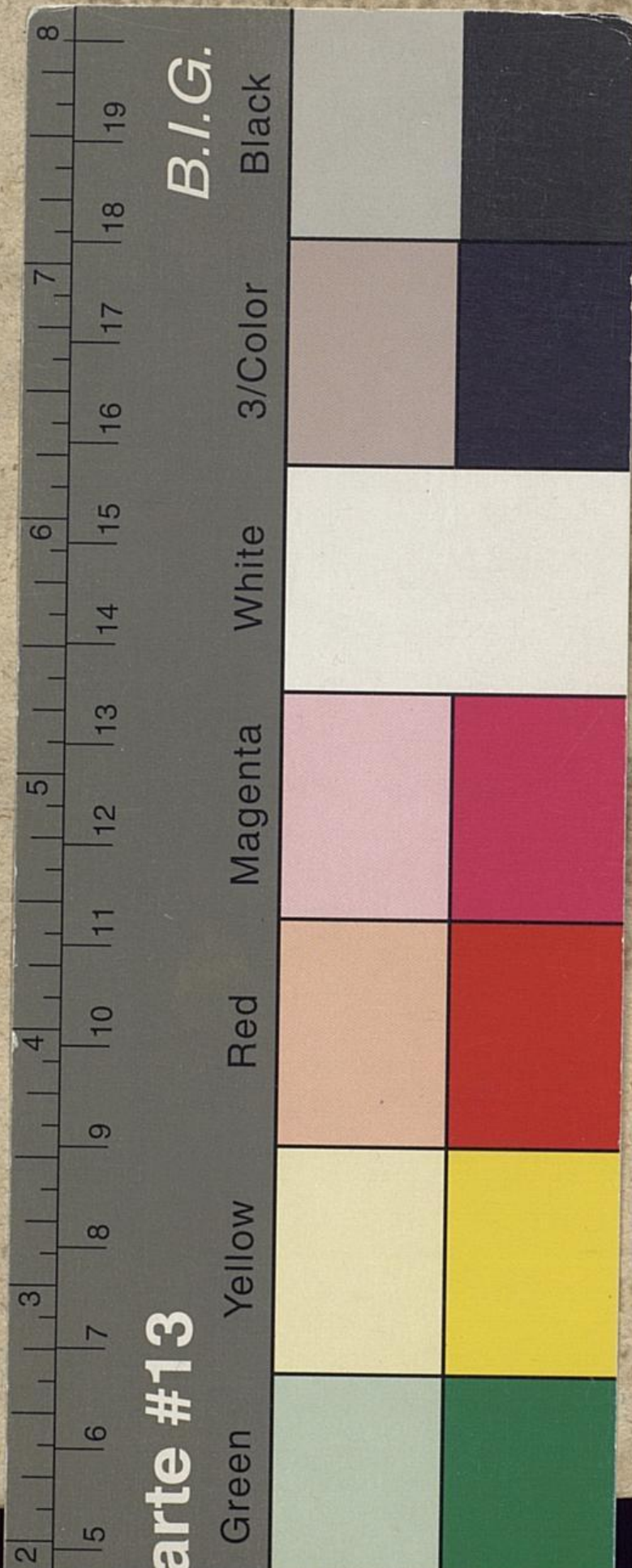
**Krantz, S.**

**Qvedlinburg und Aschersleben, [1710?]**

**VD18 90618610**

Farbkarte

**urn:nbn:de:gbv:45:1-18117**



arte #13

B.I.G.

Black

3/Color

White

Magenta

Red

Yellow

Green

2 3 4 5 6 7 8  
5 6 7 8 9 10 11 12 13 14 15 16 17 18 19







Das veränderliche  
Bild der Welt

In menschlichen Zufällen  
bey veränderter unveränderlichen  
Ehe-Verbindung Tit. Herrn Otto  
Wilhelm Westphals J. U. Lic. mit Tit.  
Jfr. Annen Dorotheen Bertramin  
durch etliche veränderte Sinn-  
Bilder entworffen.

I.



Man sieht die Welt-Gebäu als  
wie ein Sinnbild an/  
Das des geschicktes Hand weiß  
tausendfach zu schildern/  
Und sich erkenntlich macht in so  
viel Wunder-Bildern/  
Daß jeder Augenblick die Eindrung zeigē kan;  
Wird ein Chamæleon<sup>(\*)</sup> nur angesehen/  
Wie sich sein Wesen oft verstellt/  
So kan bei ihm solch sicher Beistwort stehē:  
Dis ist die Art der Welt.

II.

(\*) Chamæleon momento mutabilis,  
additâ epigraphe: ILLE COLOR  
MUNDI.