

# Landesbibliothek Oldenburg

Digitalisierung von Drucken

**Catalogus & Taxa, Omnium Medicamentorum, tam simplicium, quàm compositorum, aliarumque mercium; Quæ in officinis Pharmaceuticis Oldenburgensibus prostare, & ascriptô intus pretiô, venire debent**

**Adler, Jacob Nicolaus**

**Oldenburg, 1713**

**VD18 90601831**

Caput IV. Fructus. Viertes Capitel. Fruechte.

[urn:nbn:de:gbv:45:1-18443](https://nbn-resolving.org/urn:nbn:de:gbv:45:1-18443)

CAPUT IV.

Viertes Capitel.

Fructus.	Früchte.
℥j. vel ℥β.	1. Pfund oder 1. Loth
Werden gemeintglic	nach dem Loth / auch
woll nach dem Pfund; item	nach der Zahl taxiret.

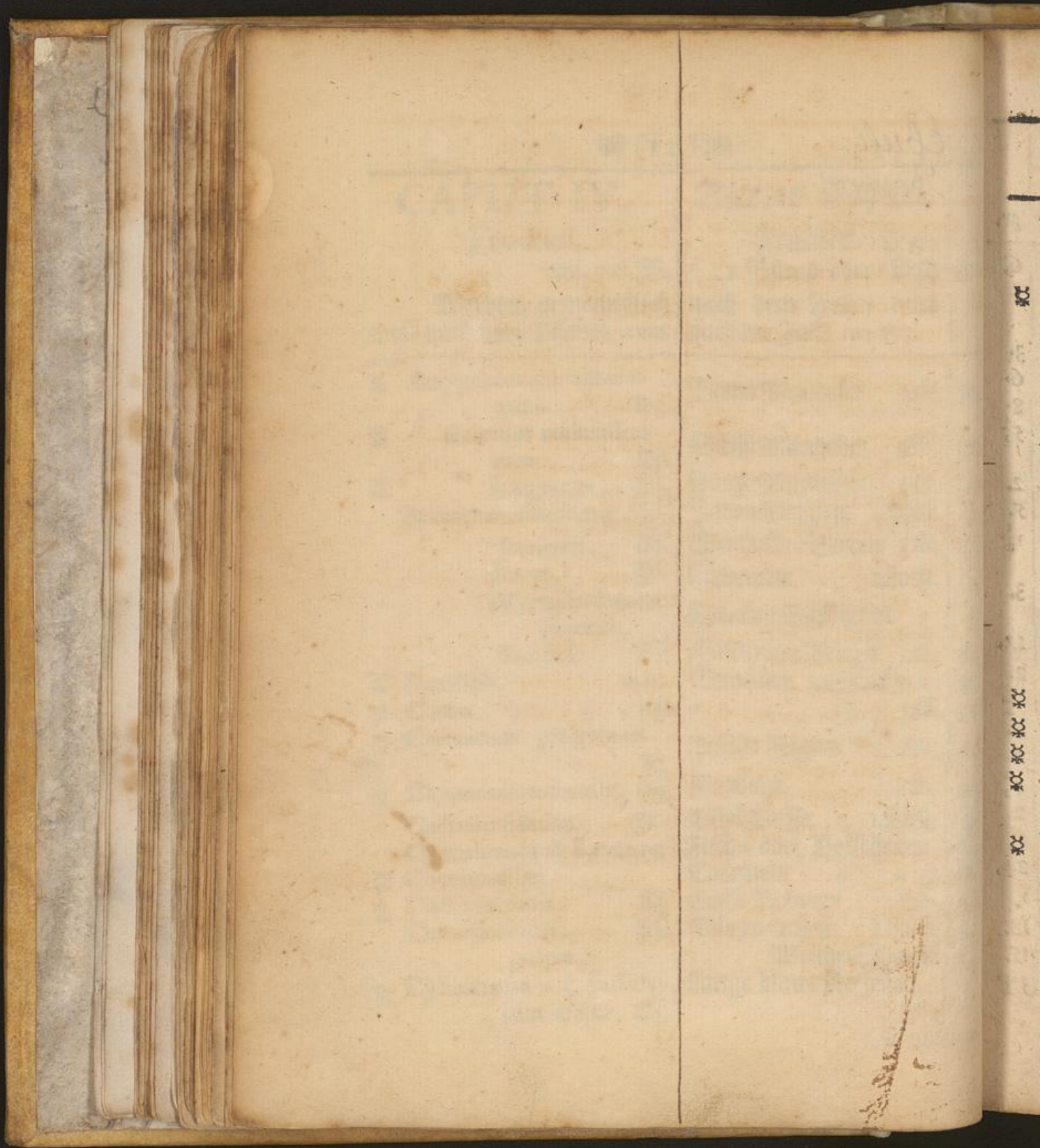
℞ Amygdalorum amaro- rum. ℥j.	Bitter Mandeln	1. ℥.	18.
℞ dulcium ambrosino rum. ℥j.	Süße Mandeln	1. ℥.	18.
℞ longorum. ℥j.	Lange Mandeln	1. ℥.	24.
℞ Baccarum alkekengi. ℥β.	Juden Kirschen	1. Loth.	1 1/2.
Juniperi. ℥j.	Wacholder Beeren	1. ℥.	4 1/2.
Lauri. ℥β.	Lorbeeren	1. Loth.	1 1/2.
Myrtillorum ex- siccator.	Trockne Bickbeeren	=	1/2.
Sambuci. ℥j.	Hollunder Beeren	1. ℥.	6.
℞ Banilles. noj.	Vanilien	1. Stück 9. a	12.
℞ Cacao. ℥j.	" " "	1. ℥.	30.
℞ Caricarum pingvium. ℥j.	Frische Feigen	1. ℥.	8.
℞ Capparorum condit. ℥j.	Kappern	1. ℥.	10.
Cassia in fistulis. ℥β.	Fistel Cassie.	1. Loth.	1/2.
Cocculorum di Levante.	Fisch- oder Dollkörner		2.
℞ Coccionella.	Coccinell	" " "	18.
℞ Coffè in fabis. ℥j.	Coffe Bohnen	1. ℥.	66.
Colocynthidis. ℥β.	Coloquinten	1. Loth.	3.
pulpæ.	Weiche Schaale		6.
℞ Cybebarum; s. passula- rum major. ℥j.	Lange blaue Rosinen	1. ℥.	8.
	Cydonia		



acc: Ebuli.  
Berber:  
ras: exsic:

el.  
oth gr.  
uch  
th. 18.  
th. 18.  
th. 24  
th. 1 1/2  
th. 4 1/2  
th. 1/2  
= 1/2  
th. 6.  
a 12.  
th. 30  
th. 8.  
th. 10.  
h. 1/2  
r 2.  
= 18.  
b. 66  
h. 3.  
le 6.  
b. 8.  
donie





Fructus.	℥j. vel ʒß.	Früchte	I. ℥. oder I. Loth.	gr.
Cydoniorum exsiccat.	ʒß.	Trockne Quitten	= =	$\frac{1}{2}$
Cynosbati fructus.		Hagebutten	= =	$\frac{1}{2}$
Dactylorum.		Datteln	= = =	1.
Ficum; v. Caricæ.		Carmesien-Körner	=	$1\frac{1}{2}$
Granorum Kermes.		Galläpfel	I. ℥.	3.
Gallarum Turcicarum	℥j.	Brustbeeren	I. Loth.	$1\frac{1}{2}$
Jujubarum.	ʒß.	Cypressen-Nüsse	=	1.
Nucum cupressi.		Pineen	= = =	1.
Pinearum.		Pistachië/ außgemachte		4.
Pistaciarum.		mit Schaalen	I. ℥.	42.
enucleatar.	℥j.	Kräen Augen	I. Loth.	3.
cum corticibus.	ʒß.	Kirsch-Körner	= =	$1\frac{1}{2}$
Vomicæ.		Pfirsich-Körner	= =	$1\frac{1}{2}$
Nucleorum Cerasorum		Lange Rosinen/	I. ℥.	7.
excortic.		Corinthen	= =	8.
Persicorum.		Pflaumen	= =	3.
Passularum majorum.	℥j.	Zwetschgen	= =	4.
minorum.)		Trockne Schleen/I. Loth		$\frac{1}{2}$
Prunorum acidorum.	ʒß.	Brunellen	I. ℥.	24.
Majorum.	℥j.	Schwarze Brustbeeren		24.
Sylvestrium.		Johannis-Brod	= =	8.
Prunellarum.		Tamarinden	I. Loth.	1.
Sebesten.		Zubereitete	= =	2.
Silquatam dulcium.				
Tamarindarum.	ʒß.			
Pulpæ.				

C 2

CAPUT



CAPUT V.

Aromata.

Fünfftes Capitel.

Gewürze.

3ß.

1. Loth.

Antophyllorum.		Mutter Nägelein	=	6.
Calami aromatici.v.inter radices.				
✕ Cardamomi majoris.		Grosse Cardamomen	=	3.
✕ minoris.		Kleine Cardamom	=	6.
excorticati.		Auszgeschelte Cardamom	=	8.
Caryophyllorum.		Nägelein	=	5.
Cassia lignea.		Cassienholz; Mutterzimmt	= = =	2.
✕ Cinamomi.		Canehl	=	5.
Costi amari.		Bittere Costen	=	1.
Arabici dulcis.		Süsse Costen; Weisses Canehl	= =	3.
✕ Croci.	3j.	Saffran; (so igo sehr theur:)	1. quant.	12.
Cubeborum	3ß.	Cubeben	1. Loth	2.
Granorum Paradisi.		Paradies Körner	=	1.
✕ Macis.		Muscaten Blüth	= =	8.
Nucis moschatae.		Muscaten Nüsse	=	6.
Piperis albi.		Weissen Pfeffer	= =	1.
Longi.		Langen Pfeffer	= =	2.
Hispanici.		Spanischen Pfeffer	=	1.
Nigri.	℥j.	Schwarzen Pfeffer	1. ℥	2.
Zedoaria.	3ß.	Zittwer	1. Loth.	1.
Zingiberis albi	℥j.	Weissen Ingber	1. ℥.	18.
Nigri.		Schwarzen Ingber	=	15.

CAPUT

