

# **Landesbibliothek Oldenburg**

**Digitalisierung von Drucken**

## **Recueil D'Estampes Gravées D'Après Les Tableaux De La Galerie Et Du Cabinet De S. E. Mr. Le Comte De Bruhl Premier Ministre De S. M. Le Roi De Pol. Elect. De Saxe**

Contenant Cinquante Pieces

**Walther, George Conrad**

**Dresde, MDCCLIV.**

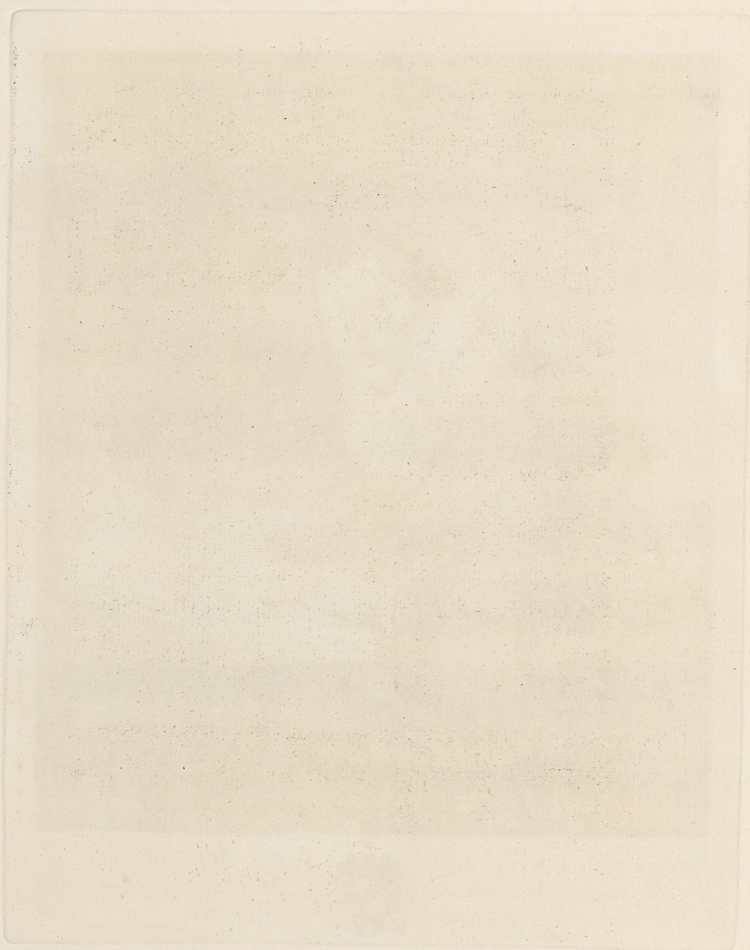
2. [Autre semblable, par les mêmes.]

[urn:nbn:de:gbv:45:1-97513](https://nbn-resolving.org/urn:nbn:de:gbv:45:1-97513)



*Rimbrant Pinxit* *Fillicul Sculpsit*  
Tableau de la Galerie de *S. Ex. Mgr. le Comte de*  
Brühl premier Ministre de *S. M. le Roy de Pologne*  
Electeur *de Saxe* N<sup>o</sup> 2  
*Le Tableau est de 4. pieds de haut sur 3. pieds 3. pouces de large. Paris chez Basse.*









*Le Distillateur* gravé par C. B. Boiss.  
Tableau original de  D. Teniers, de la Galerie  
du Comte de Brühl Prem. Ministre du Roi.