

Landesbibliothek Oldenburg

Digitalisierung von Drucken

**Recueil D'Estampes Gravées D'Après Les Tableaux De La
Galerie Et Du Cabinet De S. E. Mr. Le Comte De Bruhl
Premier Ministre De S. M. Le Roi De Pol. Elect. De Saxe**

Contenant Cinquante Pieces

Walther, George Conrad

Dresde, MDCCLIV.

13. [Le Passage de l'eau, du même Wouverman, gravé par Tischler.]

[urn:nbn:de:gbv:45:1-97513](https://nbn-resolving.org/urn:nbn:de:gbv:45:1-97513)



P. Wouermann. pinx.

A. Dennis. T. J. J. sculp.

LE PASSAGE

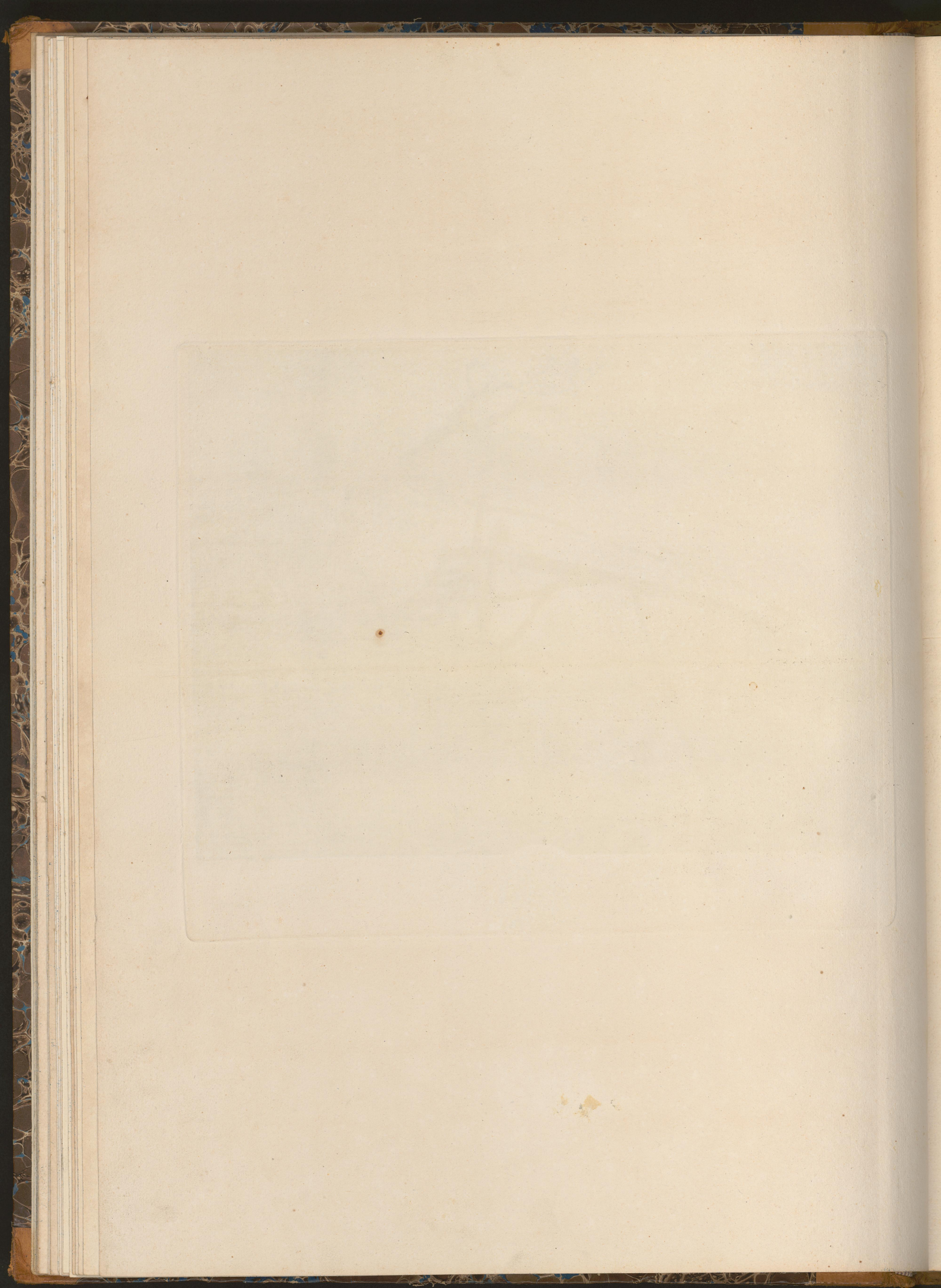
*d'après le Tableau de Philippe
Galerie de S. E. M. le Comte de
haut 1. pied 3. pouces sur*

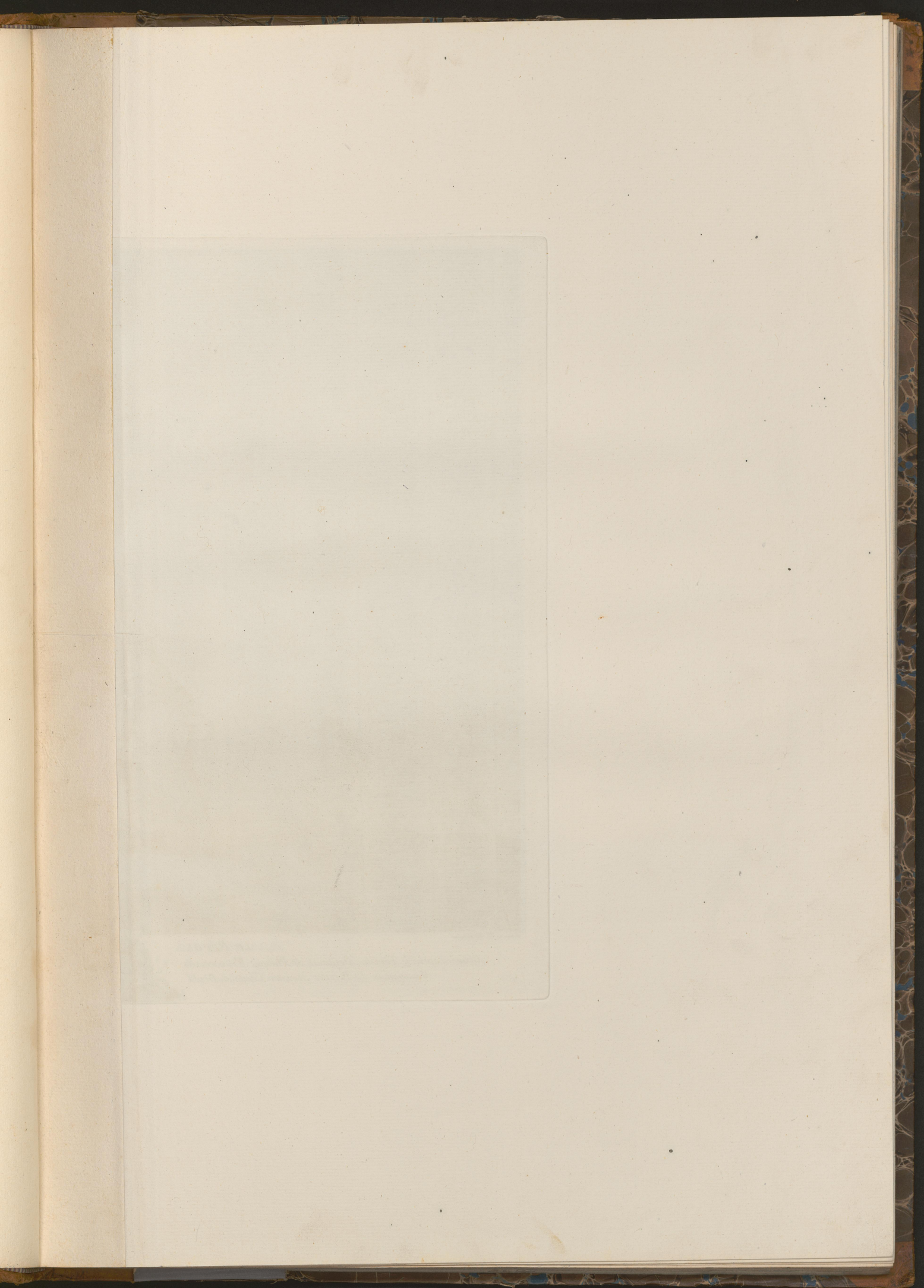


DE L'EAU.

*Wouermann qui se trouve dans la
Bruhl Premier Ministre de S. M. Polonoise.
1. pied 6. pouces de largeur.*

No. 43.







Peint par Ph. Wouvermans

LE REP

*Gravé d'après le Tableau Original de Philippe Wouvermans
Monseigneur Le Premier Ministre Comte de Br*