

Landesbibliothek Oldenburg

Digitalisierung von Drucken

Recueil D'Estampes Gravées D'Après Les Tableaux De La Galerie Et Du Cabinet De S. E. Mr. Le Comte De Bruhl Premier Ministre De S. M. Le Roi De Pol. Elect. De Saxe

Contenant Cinquante Pieces

Walther, George Conrad

Dresde, MDCCLIV.

27. [Persée & Androméde, du même Rubens, gravé par Tardieu.]

[urn:nbn:de:gbv:45:1-97513](https://nbn-resolving.org/urn:nbn:de:gbv:45:1-97513)



P.P. Rubens Pinxit. A. Friedrich Sculpit.

PERSEE

*Tableau de 5 pieds de longueur sur 3 de hauteur qui est dans la Galerie
Ministre de Sa Majeste Le Roi*



PERSEUS ET ANDROMEDE

M. le Comte de Bruhl Chevalier de l'Ordre de l'Aigle Blanc, et Premier
Pologne Electeur de Saxe.

N^o 27.





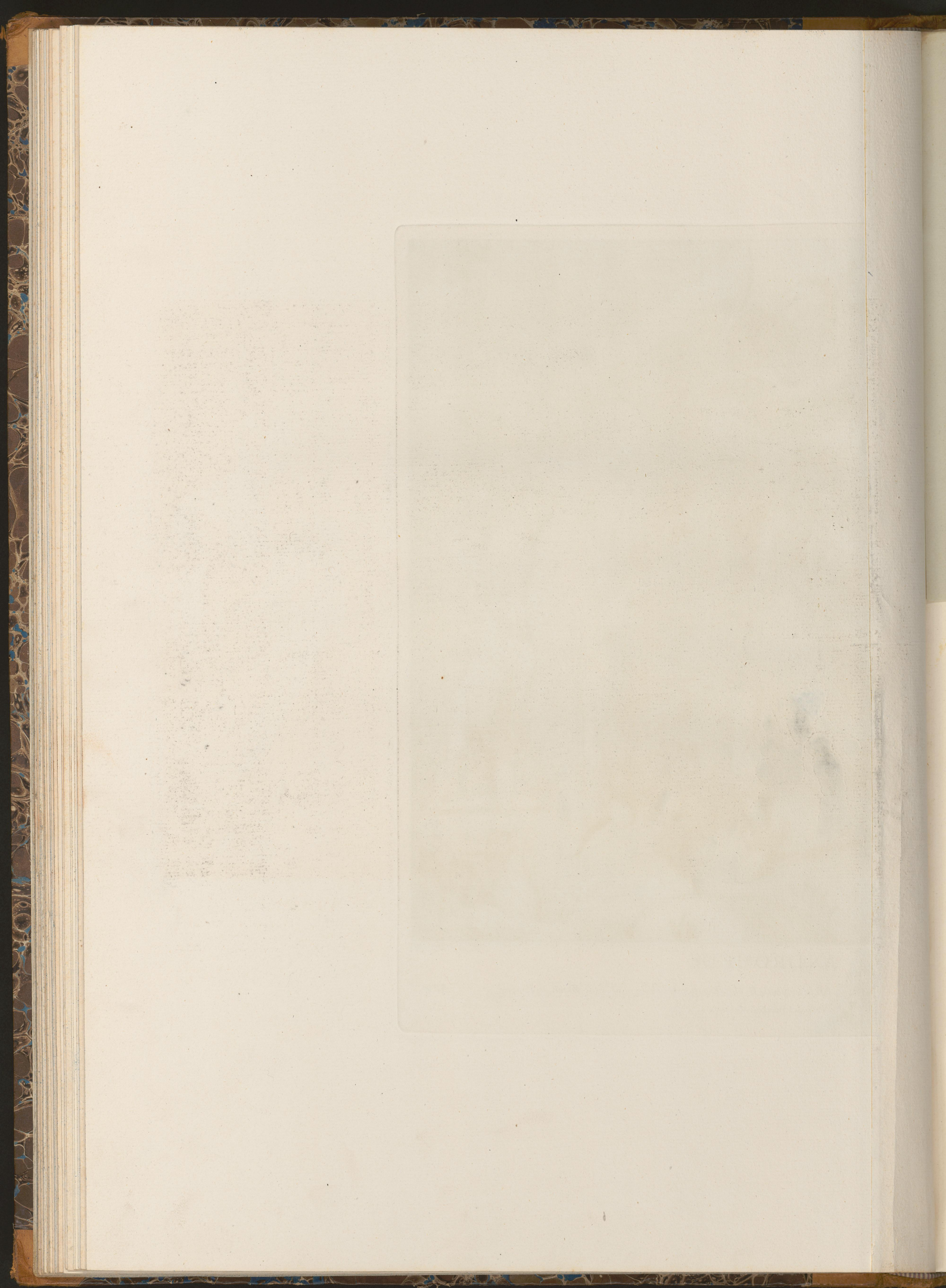
PERSEE ET ANDROMEDE

Tableau de 5 pieds de longueur sur 3 de hauteur qui est dans la Gallerie de S.E.
Ministre de Sa Majeste Le Roy de



M^{re} le Comte de Brahl Chevalier de l'Ordre de l'Aigle Blanc, et Premier
Pologne Electeur de Saxe.

N^o 27.





Designé par Oesterreich, d'après le Tableau du Valentin.

F. Bassan exculit.

LE RENIEMENT

*Tableau original du Valentin, de 4 pieds 3 pouces de
dans la Galerie de Son Excellence, Monseigneur, le
blanc, et Premier Ministre de Sa Majesté, le*



DE S^T. PIERRE.

*hauteur, sur 6 pieds 1 pouce de largeur, qui est
Comte de Brühl, Chevalier de l'Ordre de l'Aigle
Roi de Pologne, Electeur de Saxe &c. N^o 28.*