

Landesbibliothek Oldenburg

Digitalisierung von Drucken

Recueil D'Estampes Gravées D'Après Les Tableaux De La Galerie Et Du Cabinet De S. E. Mr. Le Comte De Bruhl Premier Ministre De S. M. Le Roi De Pol. Elect. De Saxe

Contenant Cinquante Pieces

Walther, George Conrad

Dresde, MDCCLIV.

28. [Le Reniement de St. Pierre, tableau du Valentin, gravé par Basan.]

[urn:nbn:de:gbv:45:1-97513](https://nbn-resolving.org/urn:nbn:de:gbv:45:1-97513)



Designé par Oesterreich, d'après le Tableau du Valentin.

F. Bassan exculit.

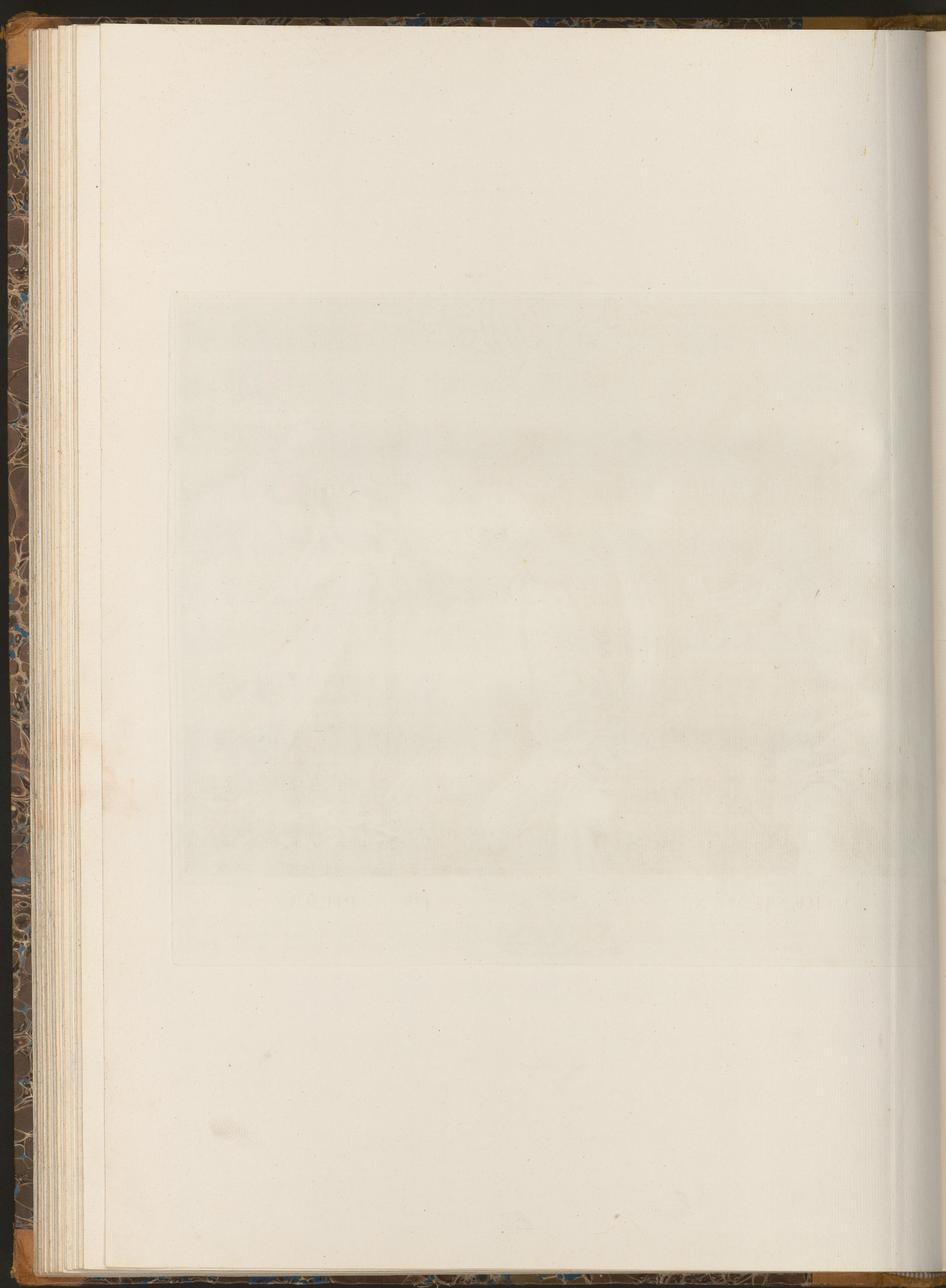
LE RENIEMENT

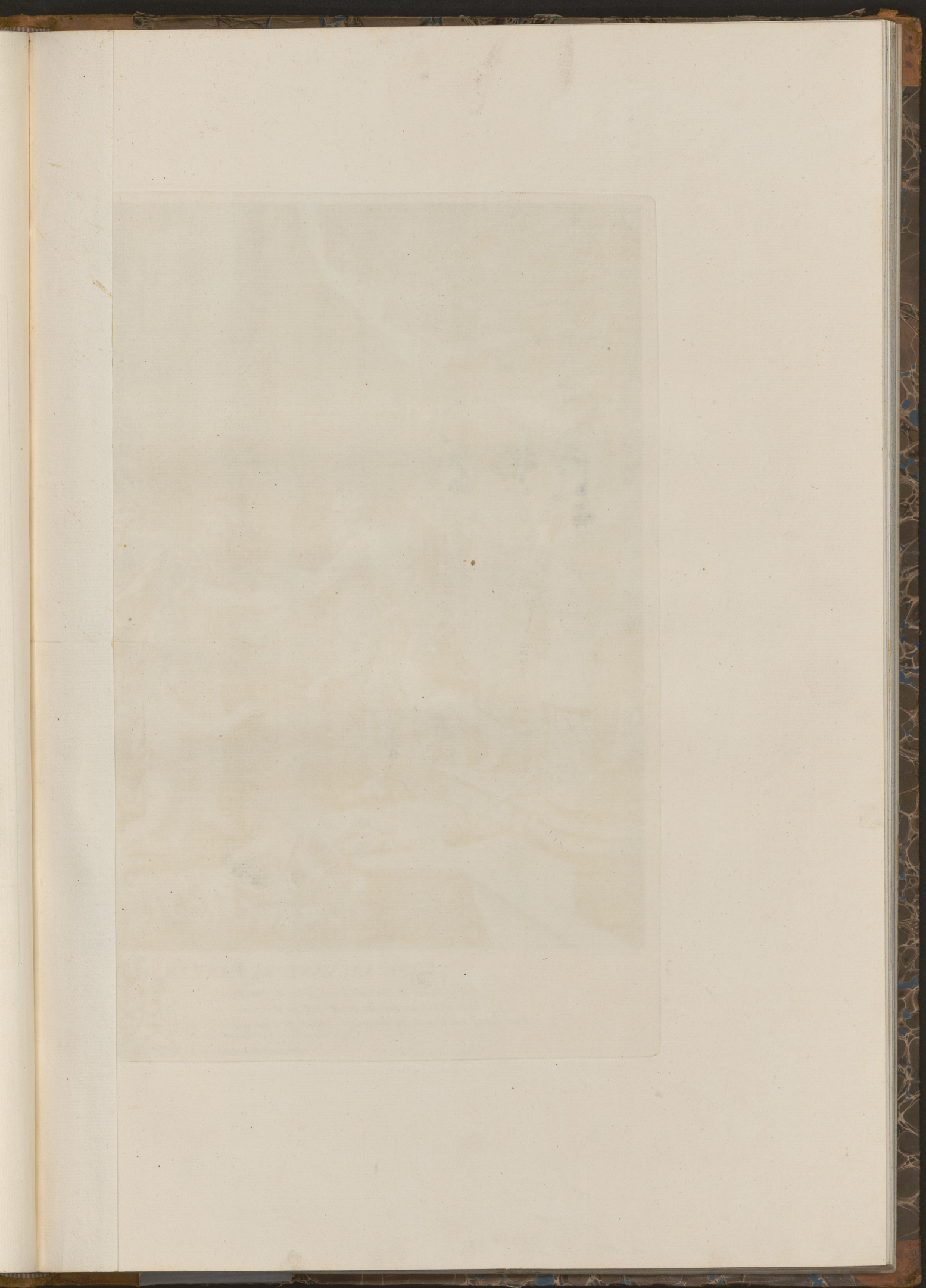
*Tableau original du Valentin, de 4 pieds 3 pouces de
dans la Galerie de Son Excellence, Monseigneur, le
blanc, et Premier Ministre de Sa Majesté, le*



DE S^T. PIERRE.

*hauteur, sur 6 pieds 1 pouce de largeur, qui est
Comte de Brühl, Chevalier de l'Ordre de l'Aigle
Roi de Pologne, Electeur de Saxe &c. N^o 28.*







Fait par Corneille Lacroix

ENÉE SAUVANT SA FAMILLE

*Fils sensible et zélé, tendre Epoux et bon Père,
Pour sauver ta famille, inspiré par ta Mère,
Gravé d'après le Tableau de dix-huit pieds de longueur, sur douze de hauteur,
L'Aigle Blanc, Et premier Ministre de*

A Paris chez Moutte au coin de la Rue